

SPIS STANOWISK ARCHEOLOGICZNYCH NA OBSZARZE AZP 46-69

Nr stan. na obsz.	Miejscowość	Gmina	Nr stan. w miejsc.	Funkcja	Kultura	Chronologia
1.	GRÓDEK NOWY	Obryte	1	Grodzisko z podgrodzium	Wczesne średniowiecze	XI-XII w.
2.	GRÓDEK NOWY	Obryte	2	Osada	Późne średniow.-okres nowożytny	XV-XVIw.
3.	GRÓDEK RZĄDOWY	Obryte	1	Osada?	Okres nowożytny	XVI-XVII/XVIIIw.
4.	GRÓDEK RZĄDOWY	Obryte	2	Osada	Wczesne średniow.	XII-XIIIw.
				Ślady osadn.	Okres nowożytny	XVI-XVIIw.
5.	GRÓDEK RZĄDOWY	Obryte	3	Osada?	Wczesne średniow.	XII-XIIIw.
				Ślad osadn.	Okres nowożytny	XVI w.
6.	GRÓDEK RZĄDOWY	Obryte	4	Osada?	Okres nowożytny	XVI-XVIIw.
7.	GRÓDEK RZĄDOWY	Obryte	5	Osada	Okres nowożytny	XVI-XVIIw.
8.	GRÓDEK RZĄDOWY	Obryte	6	Ślad osadn.	Późne średniow.-okres nowożytny	XV-XVIw.
9.	GRÓDEK RZĄDOWY	Obryte	7	Osada?	Okres nowożytny	XVI-XVIIIw.
10.	GRÓDEK NOWY	Obryte	3	Osada?	Późne średniow.-okres nowożytny	XV-XVIIw.
11.	GRÓDEK NOWY	Obryte	4	Ślad osadn.	Wczesne średniowiecze	XI-XIIIw.
12.	GRÓDEK NOWY	Obryte	5	Ślad osadn.	Nieokreślona	starożytność
				Ślad osadn.	Późne średniow.-okres nowożytny	XV-XVIw.
13.	GRÓDEK NOWY	Obryte	6	Ślad osadn.	Wczesne średniow.	
				Osada?	Okres nowożytny	XVI-XVIIIw.
14.	GRÓDEK NOWY	Obryte	7	Ślad osadn.	Nieokreślona	Epoka brązu-wczesna epoka żelaza
				Ślad osadn.	Nieokreślona	starożytność
				Ślad osadn.	Wczesne średniow.	
				Osada?	Okres nowożytny	XVIw.
15.	GRÓDEK NOWY	Obryte	8	Ślad osadn.	Nieokreślona	Okres rzymski?
				Osada	Wczesne średniow.	X-XIIw.
				Ślady osadn.	Okres nowożytny	XVI-XVIIw.
16.	ULASKI	Obryte	1	Osada?	Nieokreślona	Okres rzymski?
				Osada?	Wczesne średniow.	IX-XIIw.
				Osada?	Okres nowożytny	XVI-XVIIIw.
17.	ULASKI	Obryte	2	Ślady osadn.	Nieokreślona	starożytność
				Ślad osadn.	Wczesne średniow.	
				Osada?	Okres nowożytny	XVIIw.

18.	ULASKI	Obryte	3	Osada	Przeworska	Młodszy okres przedrzymski-okres rzymski
				Ślad osadn.	Okres nowożytny	XVI w.
19.	ULASKI	Obryte	4	Ślady osadn.	Nieokreślona	Okres rzymski?
				Ślady osadn.	Okres nowożytny	XVI w.
20.	ULASKI	Obryte	5	Ślad osadn.	Przeworska	Młodszy okres przedrzymski?
				Ślad osadn.	Wczesne średniow.	XIIIw.
				Ślad osadn.	Późne średniow.	XVw.
				Ślad osadn.	Okres nowożytny	XVIIw.
28.	GRÓDEK NOWY	Obryte	9	Ślad osadn.	Wczesne średniowiecze?	
29.	GRÓDEK NOWY	Obryte	10	Osada	Wczesne średniowiecze	X-XIw.
30.	GRÓDEK NOWY	Obryte	11	Ślad osadn.	Późne średniowiecze	XIVw.
31.	GRÓDEK NOWY	Obryte	12	Ślad osadn.	Łużycka?	Epoka brązu-wczesna epoka żelaza?
				Ślad osadn.	Nieokreślona	Nieokreślona
32.	GRÓDEK NOWY	Obryte	13	Ślad osadn.	Wczesne średniowiecze	XII-XIIIw.
33.	GRÓDEK NOWY	Obryte	14	Osada?	Przeworska	Młodszy okres przedrzymski-okres rzymski
				Ślad osadn.	Wczesne średniowiecze	
				Ślad osadn.	Okres nowożytny	XVI w.
34.	GRÓDEK NOWY	Obryte	15	Osada	Wczesne średniowiecze	XI-XIIw.
				Osada?	Okres nowożytny	XVI-XVIIw.
35.	GRÓDEK NOWY	Obryte	16	Ślad osadn.	Nieokreślona	Epoka brązu?
				Ślad osadn.	Wczesne średniowiecze	VIII-Xw.
				Ślady osadn.	Starożytność- wczesne średniowiecze	
36.	GRÓDEK NOWY	Obryte	17	Ślad osadn.	Wczesne średniowiecze	
				Ślad osadn.	Okres nowożytny	XVI-XVIIw.
37.	GRÓDEK NOWY	Obryte	18	Osada	Przeworska ?	Okres rzymski?
				Osada	Wczesne średniowiecze	XI-XIIw.
				Osada	Późne średniow.-okres nowożytny	
38.	ULASKI	Obryte	6	Ślad osadn.	Nieokreślona	Starożytność
				Ślad osadn.	Wczesne średniowiecze?	
39.	ULASKI	Obryte	7	Osada ?	Przeworska ?	Młodszy okres

						przedrzymski- okr.rzymski?
				Osada ?	Wczesne średniowiecze	VIII-Xw.?
				Ślady osadn.	Okres nowożytny	XVIIw.
40.	ULASKI	Obryte	8	Ślad osadn.	Nieokreślona	Starożytność
				Ślady osadn.	Okres nowożytny	
41.	ULASKI	Obryte	1	Ślad osadn.	Nieokreślona	Epoka brązu- wczesna epoka żelaza?
				Ślad osadn.	Okres nowożytny	XVI w.
42.	CIÓŁKOWO- RZĄDOWE	Obryte	2	Ślad osadn.	Łużycka	Epoka brązu- wczesna epoka żelaza
				Ślad osadn.	Okres nowożytny	XVI w.
50.	CYGANY	Obryte	1	Osada	Późne średniowiecze- okres nowożytny	
51.	CYGANY	Obryte	2	Osada	Późne średniowiecze- okres nowożytny	
52.	CYGANY	Obryte	3	Osada	Późne średniowiecze- okres nowożytny	
53.	CYGANY	Obryte	4	Ślad osadn.	Łużycka	Epoka brązu- wczesna epoka żelaza
				Ślady osadn.	Późne średniowiecze- okres nowożytny	
54.	CYGANY	Obryte	5	Osada?	Łużycka ?	Epoka brązu- wczesna epoka żelaza?
				Osada?	Późne średniowiecze- okres nowożytny	
55.	CYGANY	Obryte	6	Ślad osadn.	Wczesne średniowiecze	XIw.
56.	SOKOŁOWO- PARCELE	Obryte	1	Ślady osadn.	Późne średniowiecze- okres nowożytny	
57.	SOKOŁOWO- PARCELE	Obryte	2	Ślad osadn.	Przeworska	Młodszy okr.przedrzymski- okr.rzymski
58.	SOKOŁOWO- PARCELE	Obryte	3	Ślad osadn.	Trzciniecka	Wczesna epoka brązu
				Ślad osadn.	Nieokreślona	Starożytność- wczesne średniowiecze
59.	ULASKI	Obryte	9	Ślad osadn.	Wielbarska	Młodszy okres przedrzymski
60.	CIÓŁKOWO- RZĄDOWE	Obryte	3	Ślad osadn.	Późne średniowiecze- okres nowożytny	XV-XVIw.
61.	GRÓDEK NOWY	Obryte	19	Ślad osadn.	Nieokreślona	Starożytność
				Ślad osadn.	Wczesne średniowiecze	
				Ślad osadn.	Okres nowożytny	XVI-XVIIw.

GEZ

KARTA ADRESOWA ZABYTKU NIEMUCHOMEGO

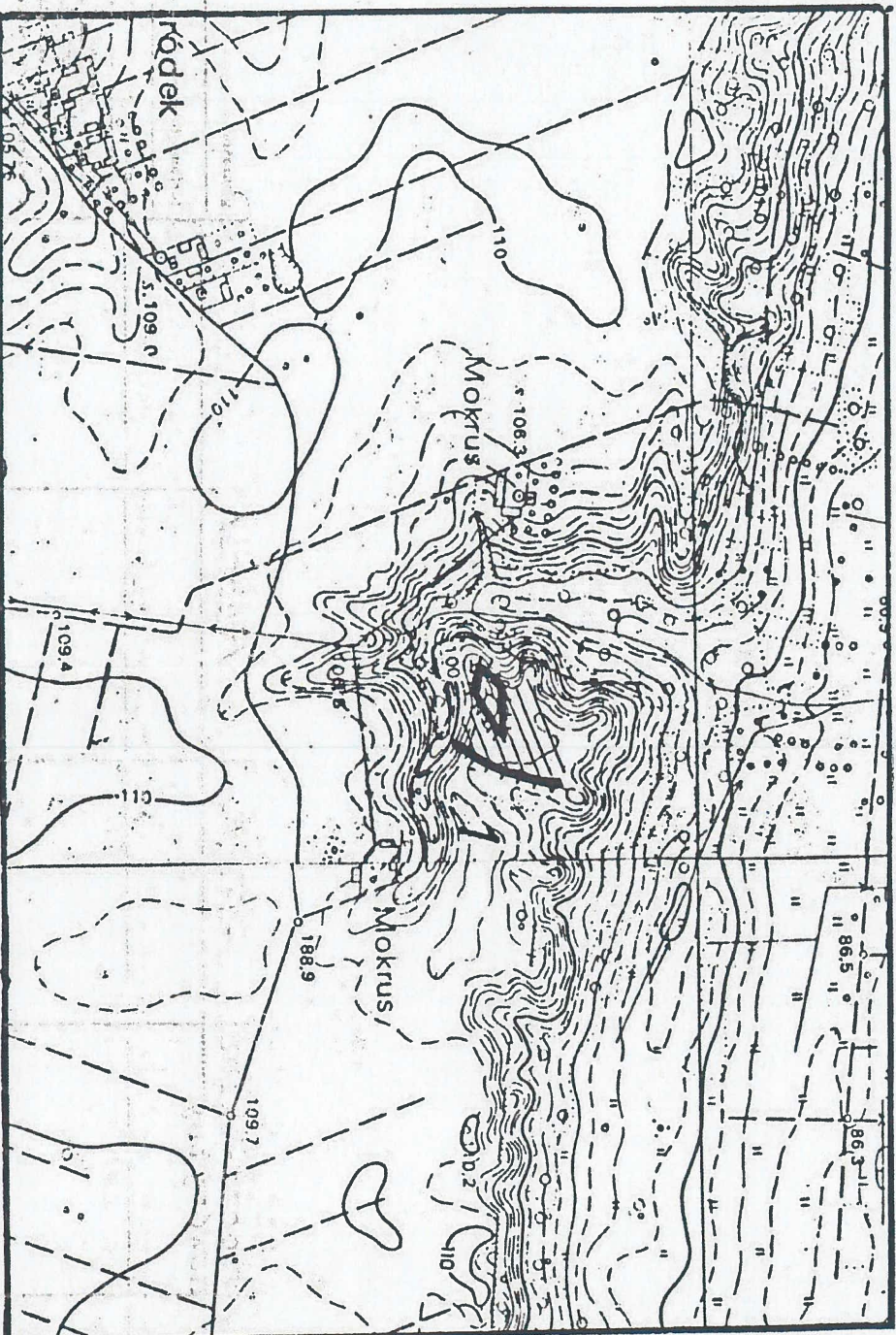
3. Miejscowość
GRÓDEK NOWY

1. Nazwa
STANOWISKO ARCHEOLOGICZNE

2. Czas powstania
Wczesne średniowiecze oraz późne średniowiecze lub okres nowożytny – grodzisko przekształcone w nowożytną fortecję z obwarowanymi podgrodziami.

8. Fotografia z opisem wskazującym orientację albo mapa z zaznaczonym stanowiskiem archeologicznym

Szkic



skala 1:10.000

U-1965: arkusz 253.412 SOKOŁOWO WŁOŚCIANSKIE

X=775.73, Y=591.81

4. Adres

Nr obszaru AZP 46-69

Nr stanowiska w miejscowości 1

Nr stanowiska na obszarze 1

5. Przy należność
administracyjna

Województwo mazowieckie

Powiat pułtowski

Gmina Obrzye

6. Formy ochrony

7. Opracowanie karty (autor,
data i podpis)
Jolanta Ostaszewska
28.09.2017r

Urząd Gminy w Obrzyem
07-215 Obrzye
pow. pułtowski
tel./fax /0-29741 10 04

GEZ

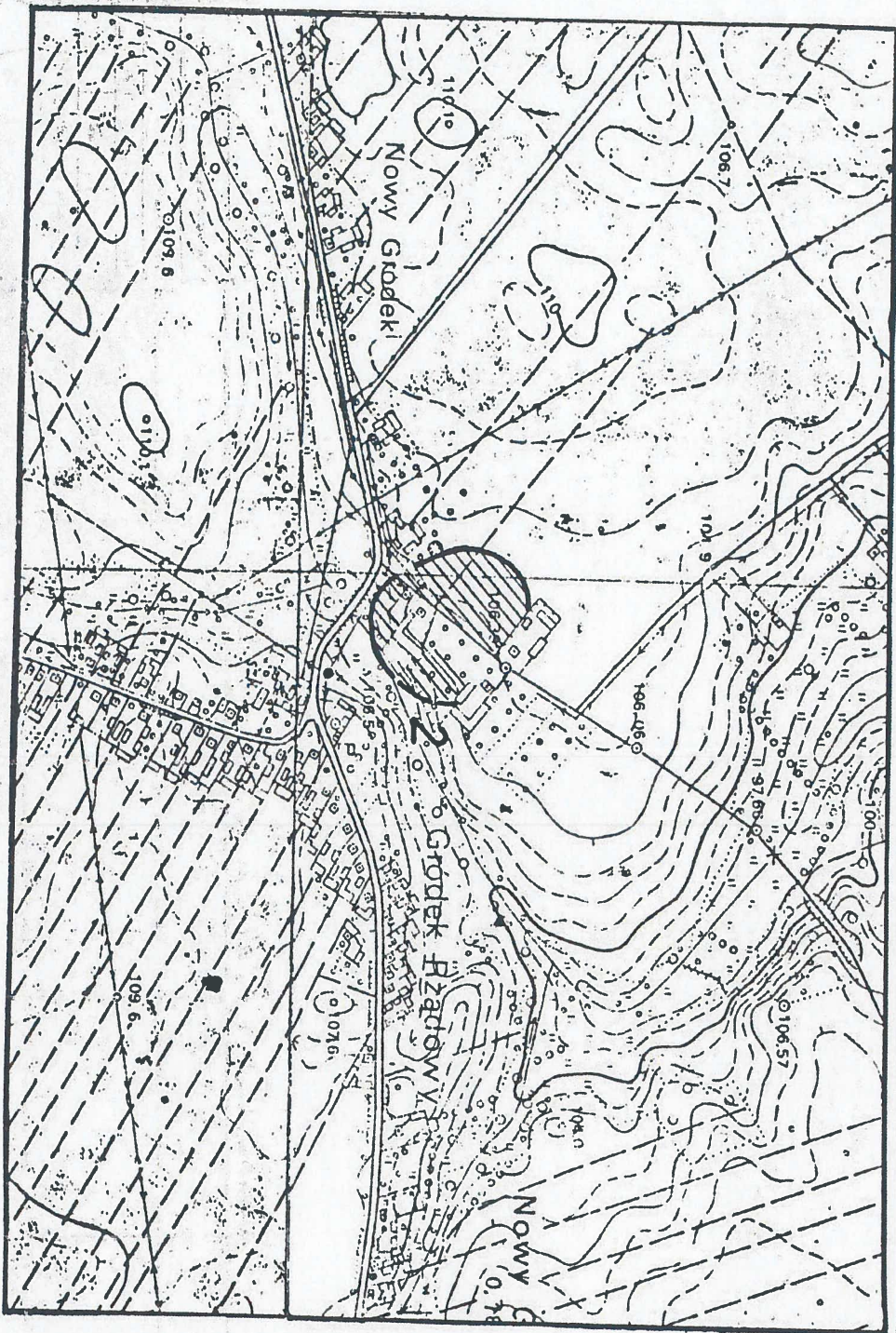
KARTA ADRESOWA ZABYTKU NIEMUCHOMEGO

1. Nazwa
STANOWISKO ARCHEOLOGICZNE

2. Czas powstania
Późne średniowiecze- okres nowożytny – osada

3. Miejscowość
GRODEK NOWY

8. Fotografia z opisem wskazującym orientację albo mapa z zaznaczonym stanowiskiem archeologicznym



4. Adres

Nr obszaru AZP 46-69

Nr stanowiska w miejscowości 2

Nr stanowiska na obszarze 2

5. Przynależność administracyjna

Województwo mazowieckie

Powiat pułtowski

Gmina Obryte

6. Formy ochrony

7. Opracowanie karty (autor, data i podpis)
Jolanta Ostaszewska
28.09.2017r

skala 1:10.000 U-1965: arkusz 253.412 SOKOŁOWO WŁOŚCIANSKIE

Informacje o losach stanowiska

x- 775.20 y- 590.01

Urząd Gminy w Obrytem

07-215 Obryte

pow. pułtowski

tel./fax /0-59 741 10 04

GEZ

KARTA ADRESOWA ZABYTKU NIEMUCHOMEGO

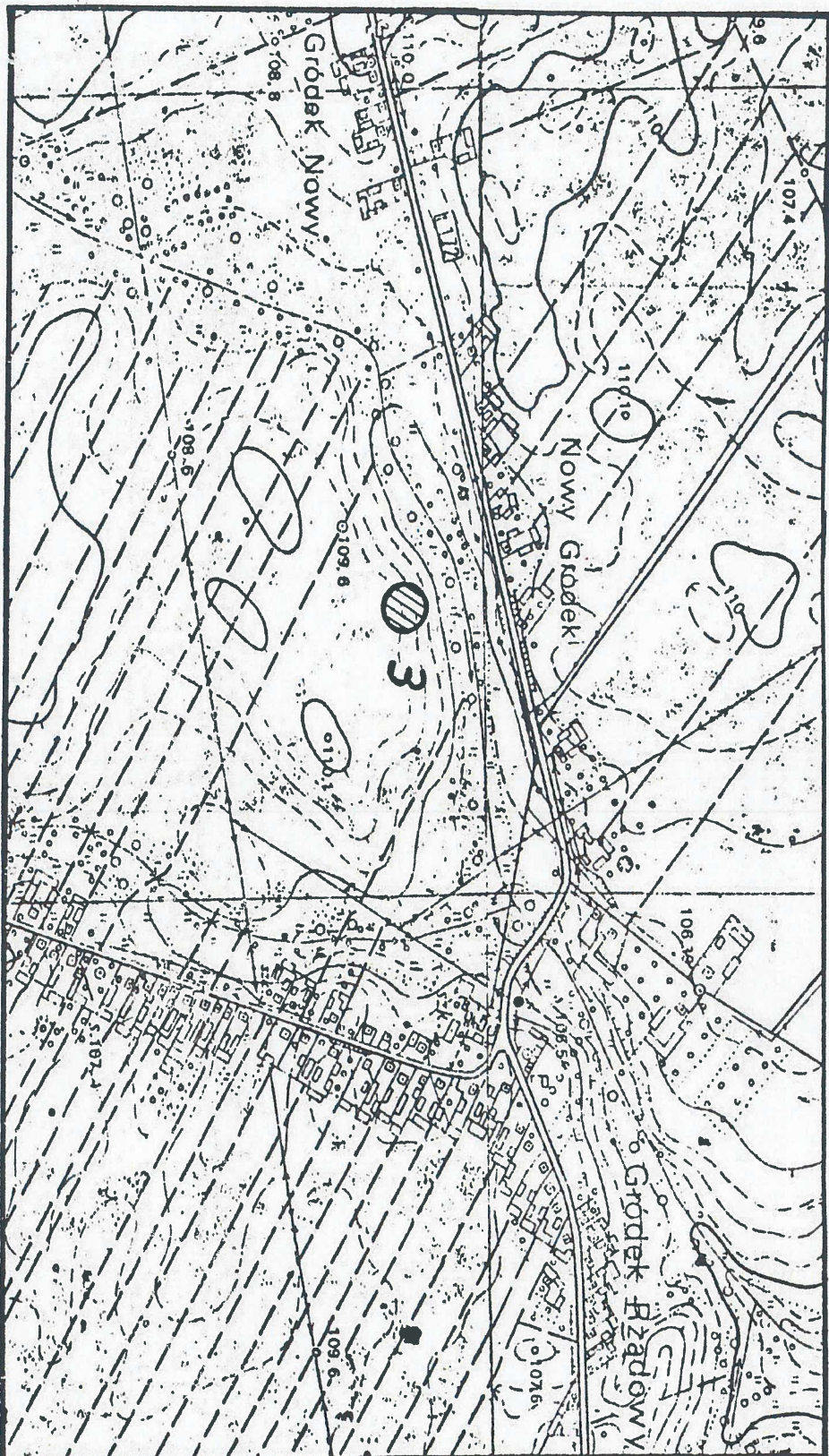
1. Nazwa
STANOWISKO ARCHEOLOGICZNE

2. Czas powstania
Okres nowożytny - osada

3. Miejscowość
GRÓDEK RZĄDOWY

8. Fotografia z opisem wskazującym orientację albo mapa z zaznaczonym stanowiskiem archeologicznym

Szkiełce



skala 1:10.000 U-1965: arkusz 253.414 OBRYTE x-774.92 y-589.60

4. Adres

Nr obszaru AZP 46-69

Nr stanowiska w miejscowości 1

Nr stanowiska na obszarze 3

5. Przynależność administracyjna

Województwo mazowieckie

Powiat pułtuski

Gmina Obrzyte

6. Formy ochrony

7. Opracowanie karty (autor, data i podpis)
Jolanta Ostaszewska
28.09.2017r

Urząd Gminy w Obrzytem
07-215 Obrzyte
pow. pułtuski
tel./fax /029 741 1004

GEZ

KARTA ADRESOWA ZABYTKU NIERUCHOMEGO

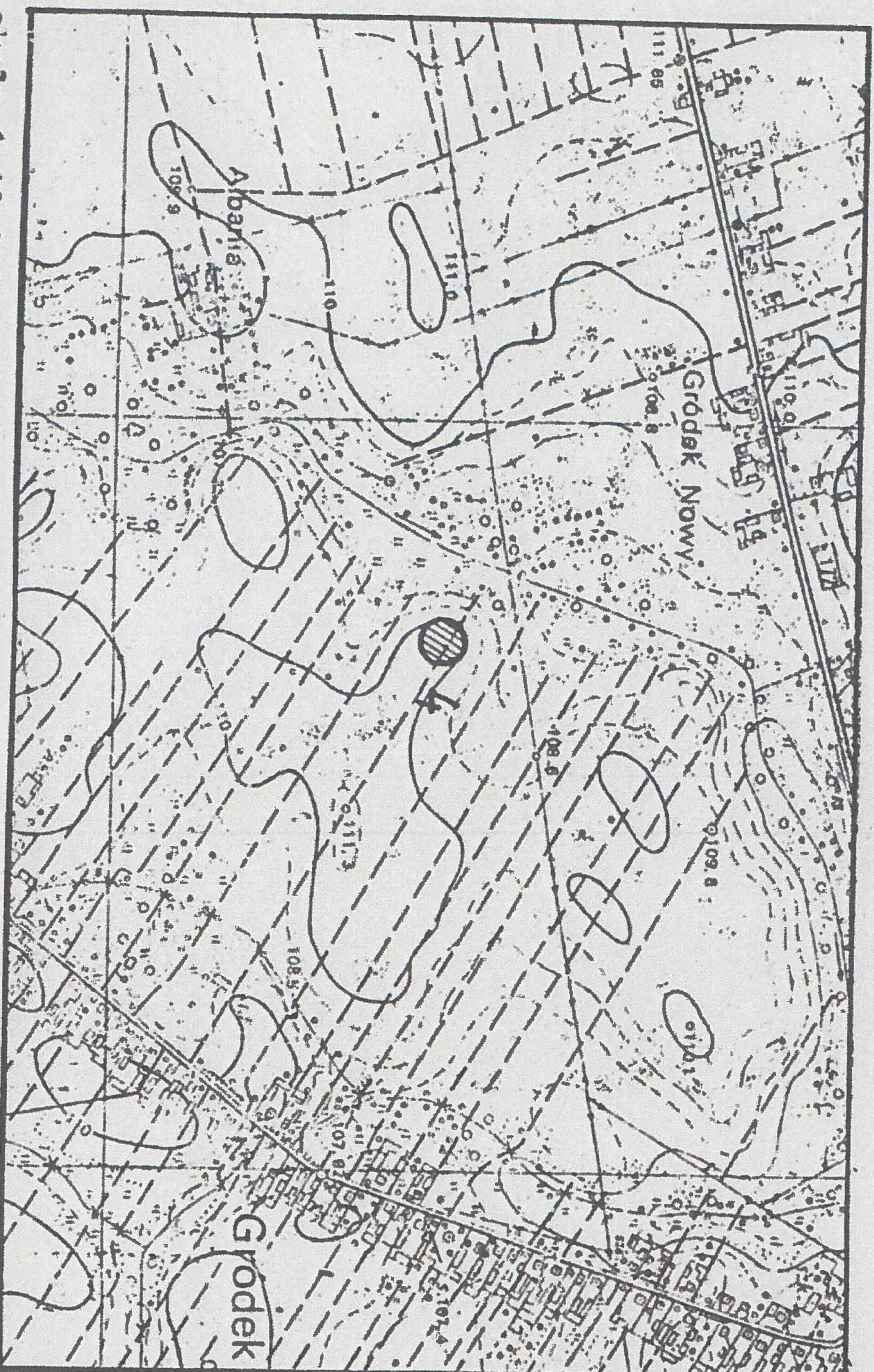
1. Nazwa
STANOWISKO ARCHEOLOGICZNE

2. Czas powstania
Wczesne średniowiecze - okres nowozytny - osada, ślady osadnictwa

3. Miejscowość
GRÓDEK RZĄDOWY

8. Fotografia z opisem wskazującym orientację albo mapa z zaznaczonym stanowiskiem archeologicznym

Szkiełc



skala 1:10.000 U-1965: arkusz 253.414 OBRYTE X-774.45 Y-589.30

4. Adres

Nr obszaru AZP 46-69

Nr stanowiska w miejscowości 2

Nr stanowiska na obszarze 4

5. Przynależność administracyjna

Województwo mazowieckie

Powiat pułtuski

Gmina Obrzyte

6. Formy ochrony

7. Opracowanie karty (autor, data i podpis)
Jolanta Ostaszewska
28.09.2017r.

Urząd Gminy w Obrzytem
07-215 Obrzyte
pow. pułtuski
tel./fax /0-29 741 10 04

GEZ

KARTA ADRESOWA ZABYTKU NIERUCHOMEGO

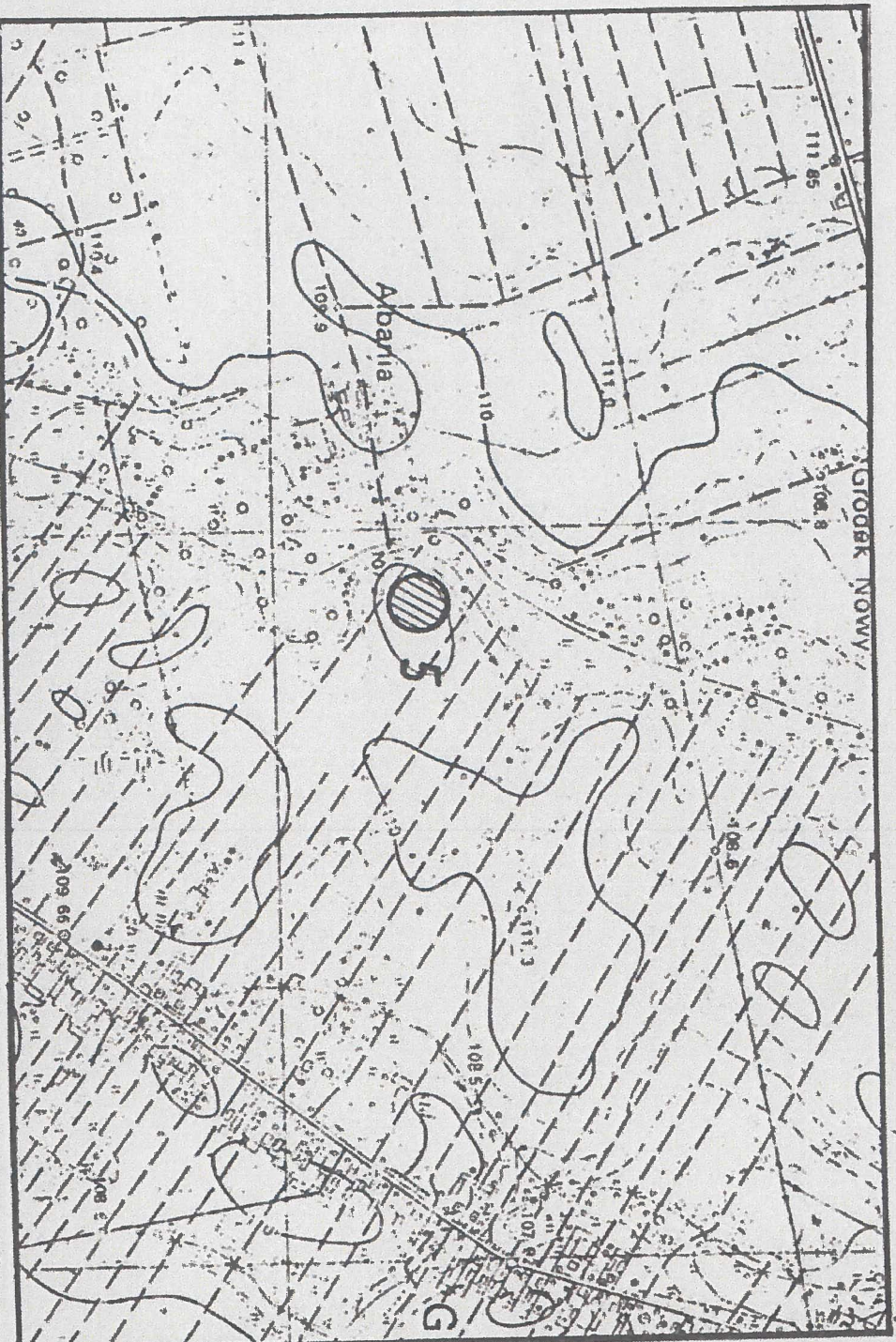
1. Nazwa
STANOWISKO ARCHEOLOGICZNE

2. Czas powstania
Wczesne średniowiecze- okres nowozytny- osada, ślad osadnictwa

3. Miejscowość
GRÓDEK RZĄDOWY

8. Fotografia z opisem wskazującym orientację albo mapa z zaznaczonym stanowiskiem archeologicznym

Szkie



skala 1:10.000 U-1965: arkusz 253.414 OBRYTE X-774.18 Y-589.12

4. Adres

Nr obszaru AZP 46-69

Nr stanowiska w miejscowości 3

Nr stanowiska na obszarze 5

5. Przynależność administracyjna

Województwo mazowieckie

Powiat pułtowski

Gmina Obrzyte

6. Formy ochrony

7. Opracowanie karty (autor, data i podpis)
Jolanta Ostaszewska
28.09.2017r

Urząd Gminy w Obrzytem

07-215 Obrzyte

pow. pułtowski

tel./fax /0-29 741 10 04

GEZ

KARTA ADRESOWA ZABYTKU NIEMUCHOMEGO

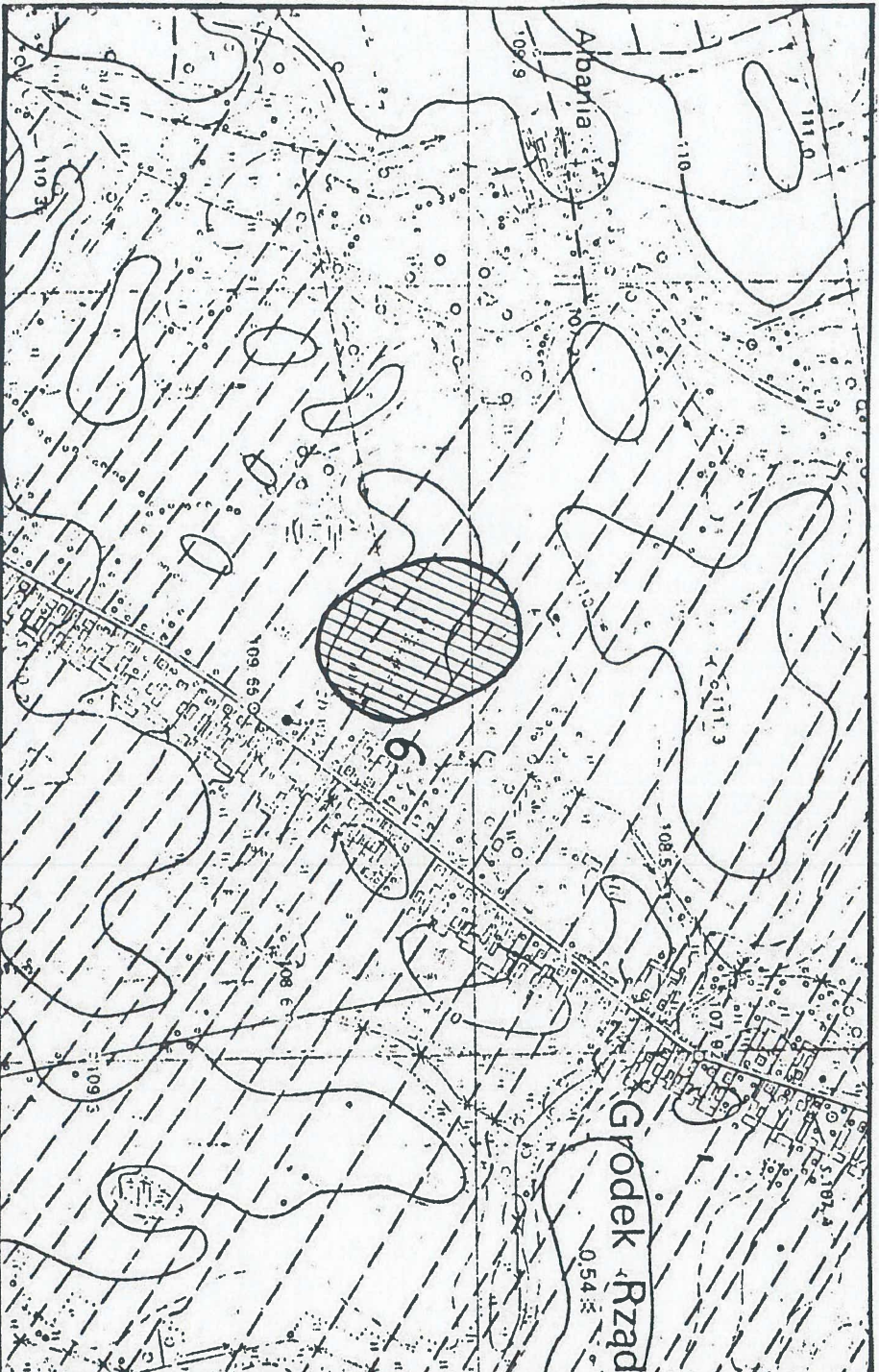
1. Nazwa
STANOWISKO ARCHEOLOGICZNE

2. Czas powstania
Okres nowożytny - osada

3. Miejscowość
GRÓDEK RZĄDOWY

8. Fotografia z opisem wskazującym orientację albo mapa z zaznaczonym stanowiskiem archeologicznym

Szkieł



4. Adres

Nr obszaru AZP 46-69

Nr stanowiska w miejscowości 4

Nr stanowiska na obszarze 6

5. Przynależność administracyjna

Województwo mazowieckie

Powiat pułtuski

Gmina Obrzyte

6. Formy ochrony

7. Opracowanie karty (autor, data i podpis)

Jolanta Ostaszewska
28.09.2017r

skala 1:10.000 U-1965: arkusz 253.414 OBRYTE x-773.95 y-589.37

Urząd Gminy w Obrzytem

07-215 Obrzyte
pow. pułtuski

tel./fax /0-29741 10 04

GEZ

KARTA ADRESOWA ZABYTKU NIERUCHOMEGO

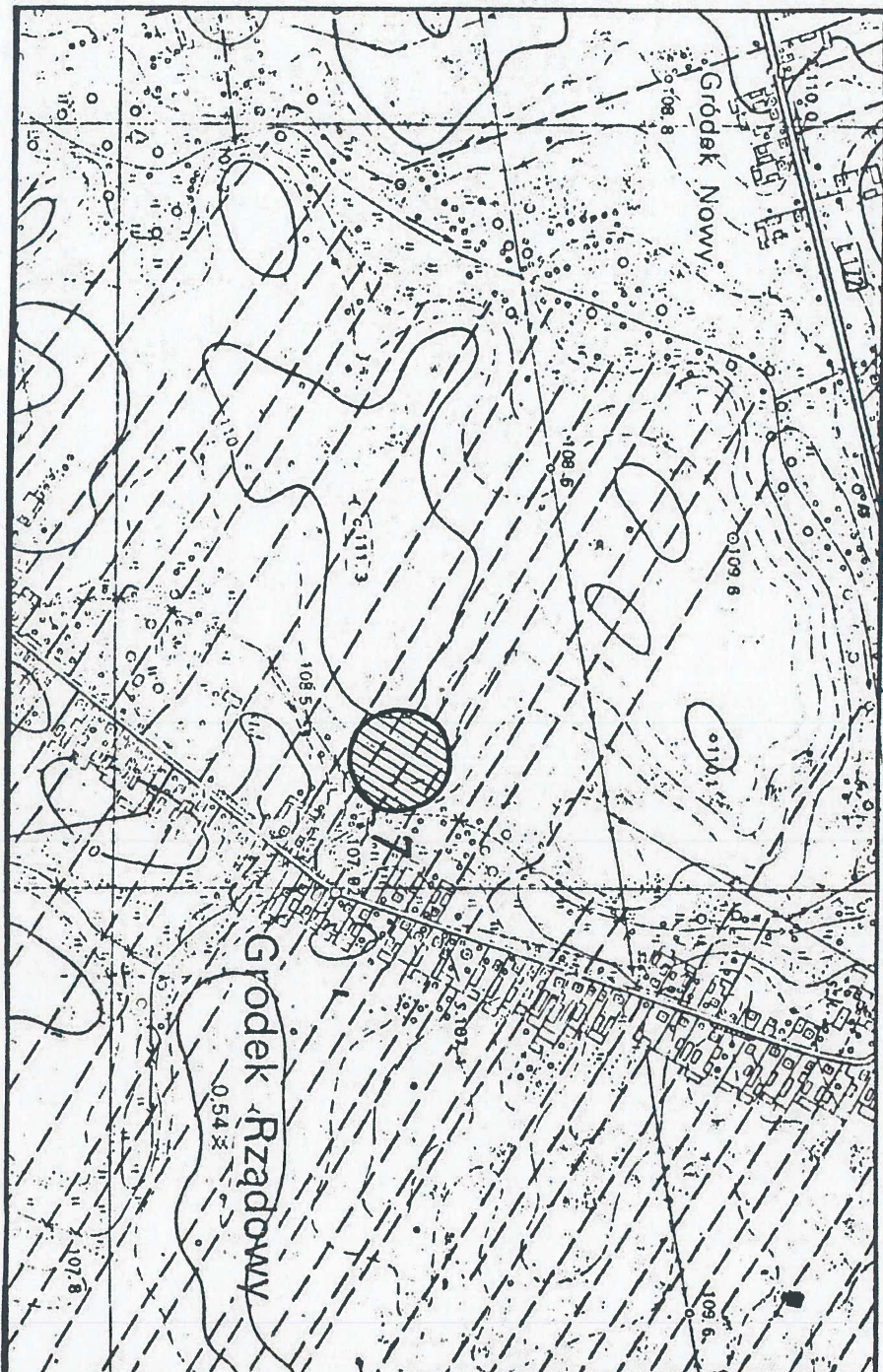
1. Nazwa
STANOWISKO ARCHEOLOGICZNE

2. Czas powstania
Okres nowożytny - osada

3. Miejscowość
GRODEK RZĄDOWY

8. Fotografia z opisem wskazującym orientację albo mapa z zaznaczonym stanowiskiem archeologicznym

Szklak



skala 1:10.000 U-1965: arkusz 253.414 OBRYTE x-774.64, y-589.93

4. Adres

Nr obszaru AZP 46-69

Nr stanowiska w miejscowości 5

Nr stanowiska na obszarze 7

5. Przynależność administracyjna

Województwo mazowieckie

Powiat pułtuski

Gmina Obrzye

6. Formy ochrony

7. Opracowanie karty (autor, data i podpis)
Jolanta Ostaszewska
28.09.2017r

Urząd Gminy w Obrzyem

07-215 Obrzye

po w. pułtuski

tel./fax /0-39 741 10 04

GEZ

KARTA ADRESOWA ZABYTKU NIERUCHOMEGO

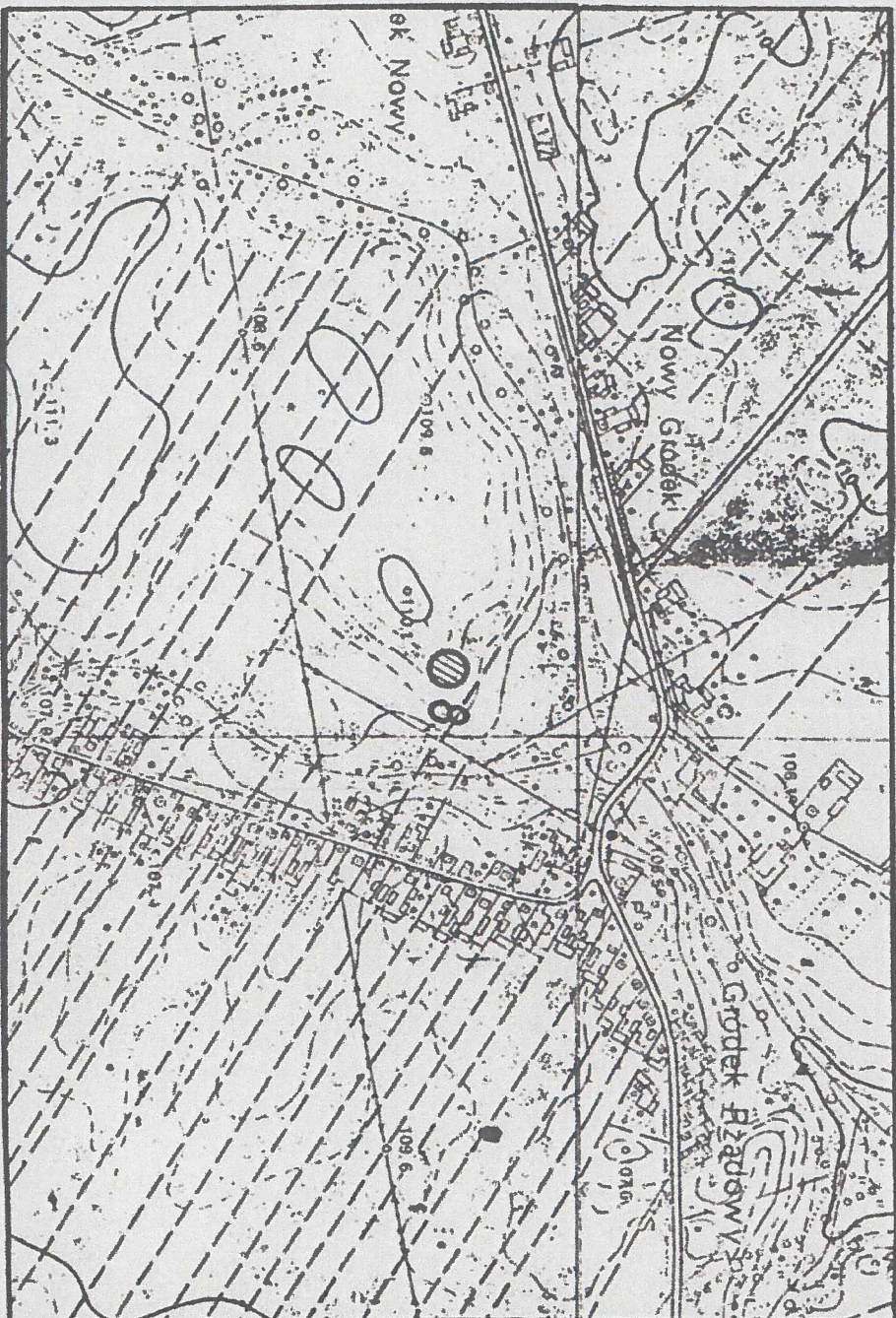
1. Nazwa
STANOWISKO ARCHEOLOGICZNE

2. Czas powstania
Późne średniowiecze - okres nowożytny – ślad osadnictwa

3. Miejscowość
GRODEK RZĄDOWY

8. Fotografia z opisem wskazującym orientację albo mapa z zaznaczonym stanowiskiem archeologicznym

Szkiełko



Skala 1:10.000 U-1965: arkusz 253.414 OBRYTE K-774.81, J-589.90

4. Adres

Nr obszaru AZP 46-69

Nr stanowiska w miejscowości 6

Nr stanowiska na obszarze 8

5. Przynależność administracyjna

Wojództwo mazowieckie

Powiat pułtuski

Gmina Obrzye

6. Formy ochrony

7. Opracowanie karty (autor, data i podpis)

Jolanta Ostaszewska
28.09.2017r

Urząd Gminy w Obrzyem

07-215 Obrzye

pow. pułtuski

tel./fax /0-29 741 10 04

GEZ

KARTA ADRESOWA ZABYTKU NIEMUCHOMEGO

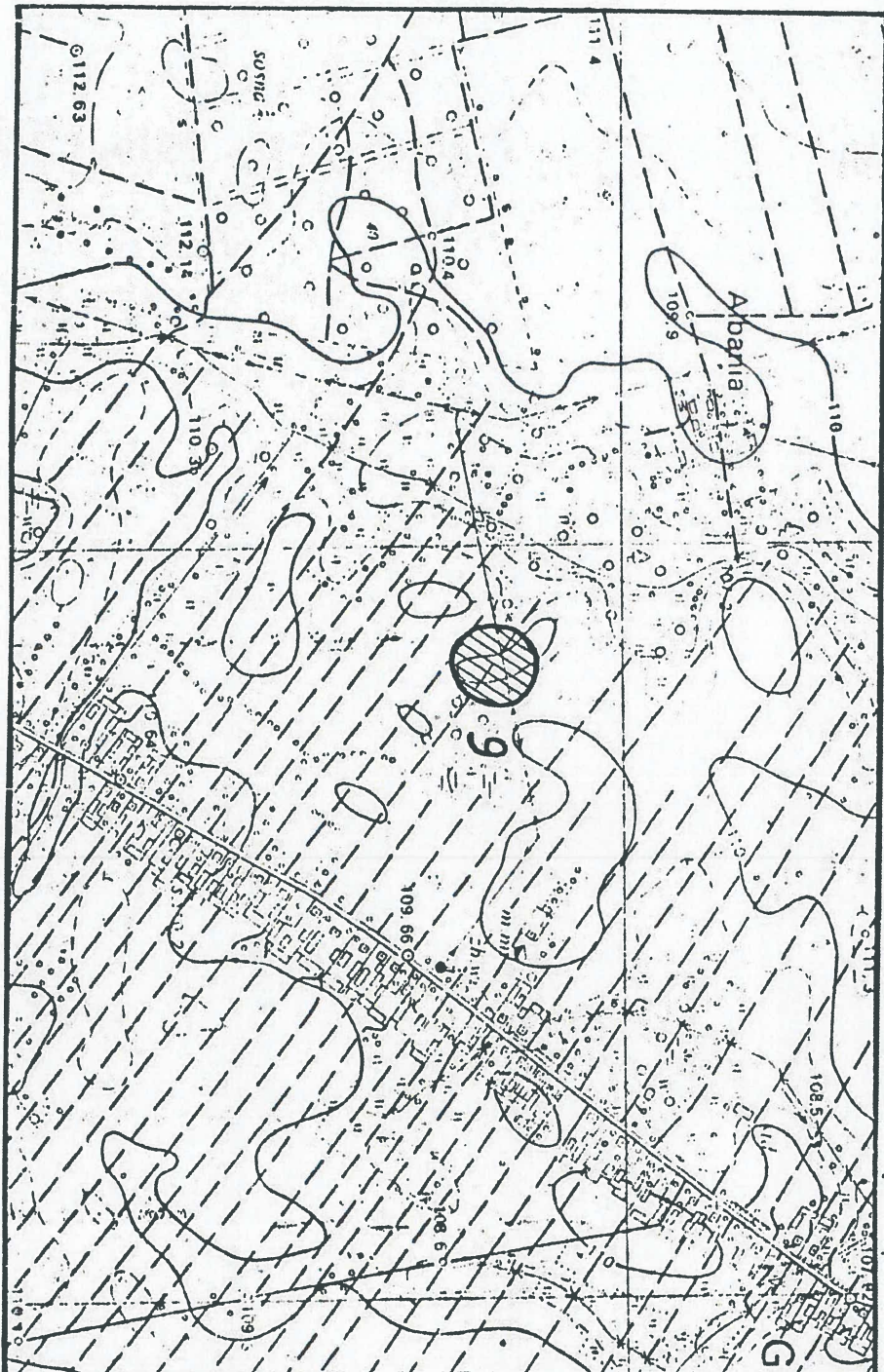
1. Nazwa
STANOWISKO ARCHEOLOGICZNE

2. Czas powstania
Okres nowożytny- osada

3. Miejscowość
GRODEK RZĄDOWY

8. Fotografia z opisem wskazującym orientację albo mapa z zaznaczonym stanowiskiem archeologicznym

Szkiec



skala 1:10.000 U-1965: arkusz 253.414 OBRYTE x- 773.92, y- 589.16

4. Adres

Nr obszaru AZP 46-69

Nr stanowiska w miejscowości 7

Nr stanowiska na obszarze 9

5. Przynależność administracyjna

Województwo mazowieckie

Powiat pułtuski

Gmina Obrzye

6. Formy ochrony

7. Opracowanie karty (autor, data i podpis)
Jolanta Ostaszewska
28.09.2017r

Urząd Gminy w Obrzyem

07-215 Obrzye

po w. pułtuski

tel./fax /0-59 741 1004

GEZ

KARTA ADRESOWA ZABYTKU NIERUCHOMEGO

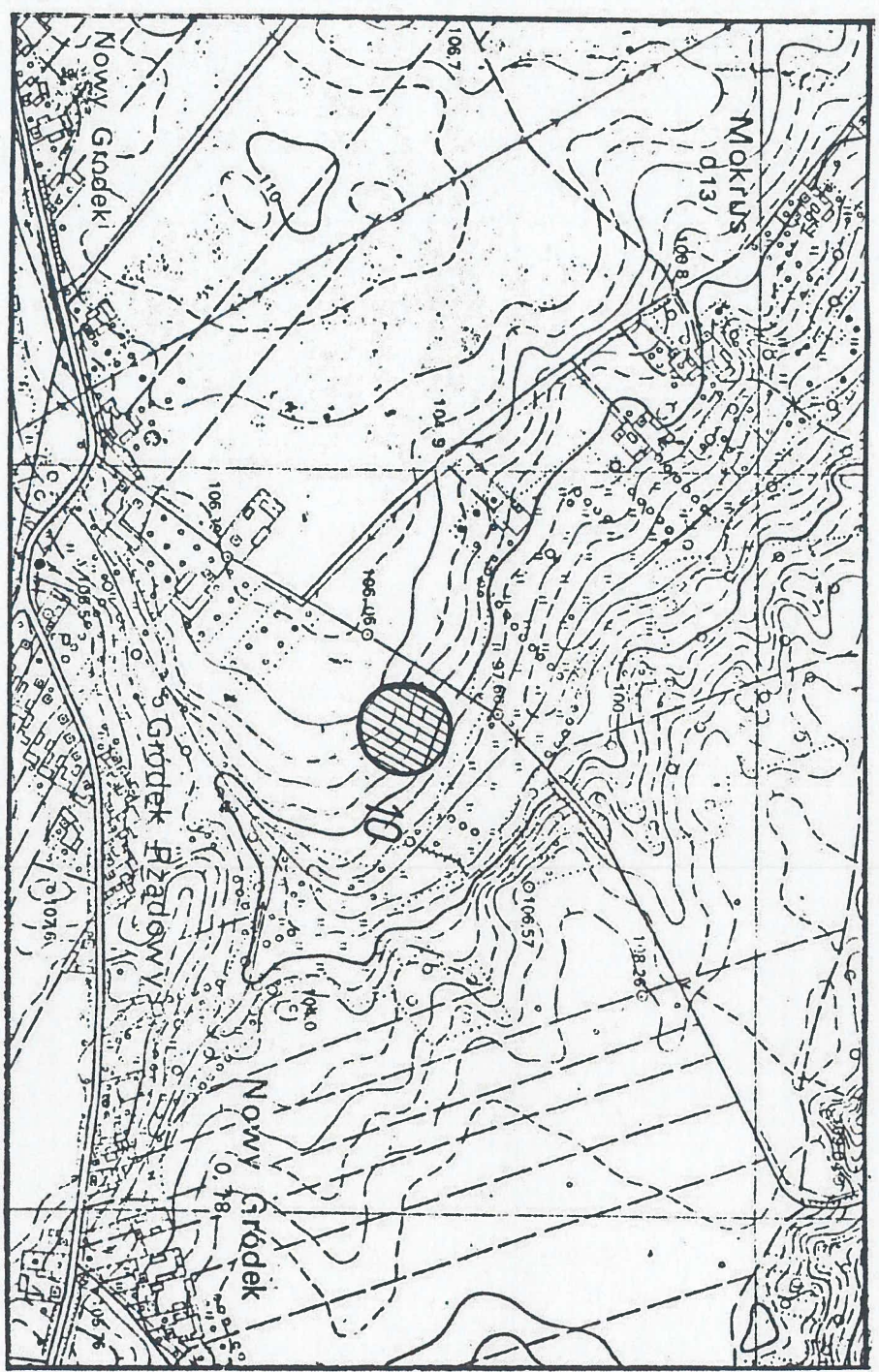
1. Nazwa
STANOWISKO ARCHEOLOGICZNE

2. Czas powstania
Późne średniowiecze - okres nowożytny - osada

3. Miejscowość
GRODEK NOWY

8. Fotografia z opisem wskazującym orientację albo mapa z zaznaczonym stanowiskiem archeologicznym

Szkic



4. Adres

Nr obszaru AZP 46-69

Nr stanowiska w miejscowości 3

Nr stanowiska na obszarze 10

5. Przynależność administracyjna

Województwo mazowieckie

Powiat pułtowski

Gmina Obrzyte

6. Formy ochrony

7. Opracowanie karty (autor, data i podpis)
Jolanta Ostaszewska
28.09.2017r.

skala 1:10.000 U-1965: arkusz 253.412 SOKOŁOWO WIOŚCIANSKIE
X- 775.54, Y-590.33

Urząd Gminy w Obrzytem
07-215 Obrzyte
po w. pułtowski
tel./fax /0-89 741 10 04

GEZ

KARTA ADRESOWA ZABYTKU NIERUCHOMEGO

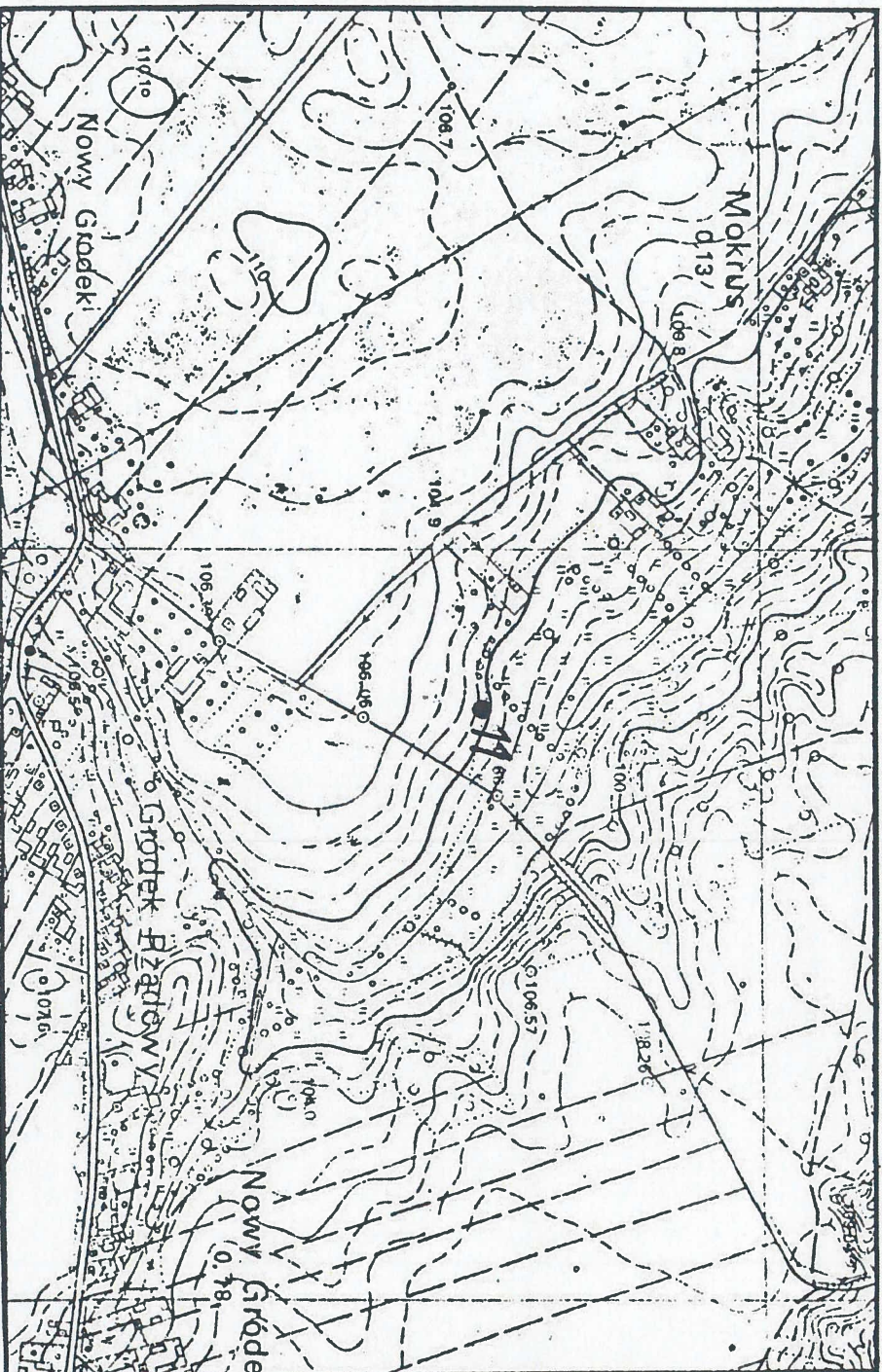
3. Miejscowość
GRÓDEK NOWY

1. Nazwa
STANOWISKO ARCHEOLOGICZNE

2. Czas powstania
Wczesne średniowiecze- ślad osadnictwa

8. Fotografia z opisem wskazującym orientację albo mapa z zaznaczonym stanowiskiem archeologicznym

Szkiec



4. Adres

Nr obszaru AZP 46-69

Nr stanowiska w miejscowości 4

Nr stanowiska na obszarze 11

5. Przynależność administracyjna

Województwo mazowieckie

Powiat pułtuski

Gmina Obrzyte

6. Formy ochrony

7. Opracowanie karty (autor, data i podpis)
Jolanta Ostaszewska
28.09.2017r.

Urząd Gminy w Obrzytem

07-215 Obrzyte

pow. pułtuski

tel./fax /0-29 741 10 04

skala 1:10.000 U-1965: arkusz 253.412 SOKOŁOWO WŁOŚCIANSKIE

x- 775.65, y- 590.21

GEZ

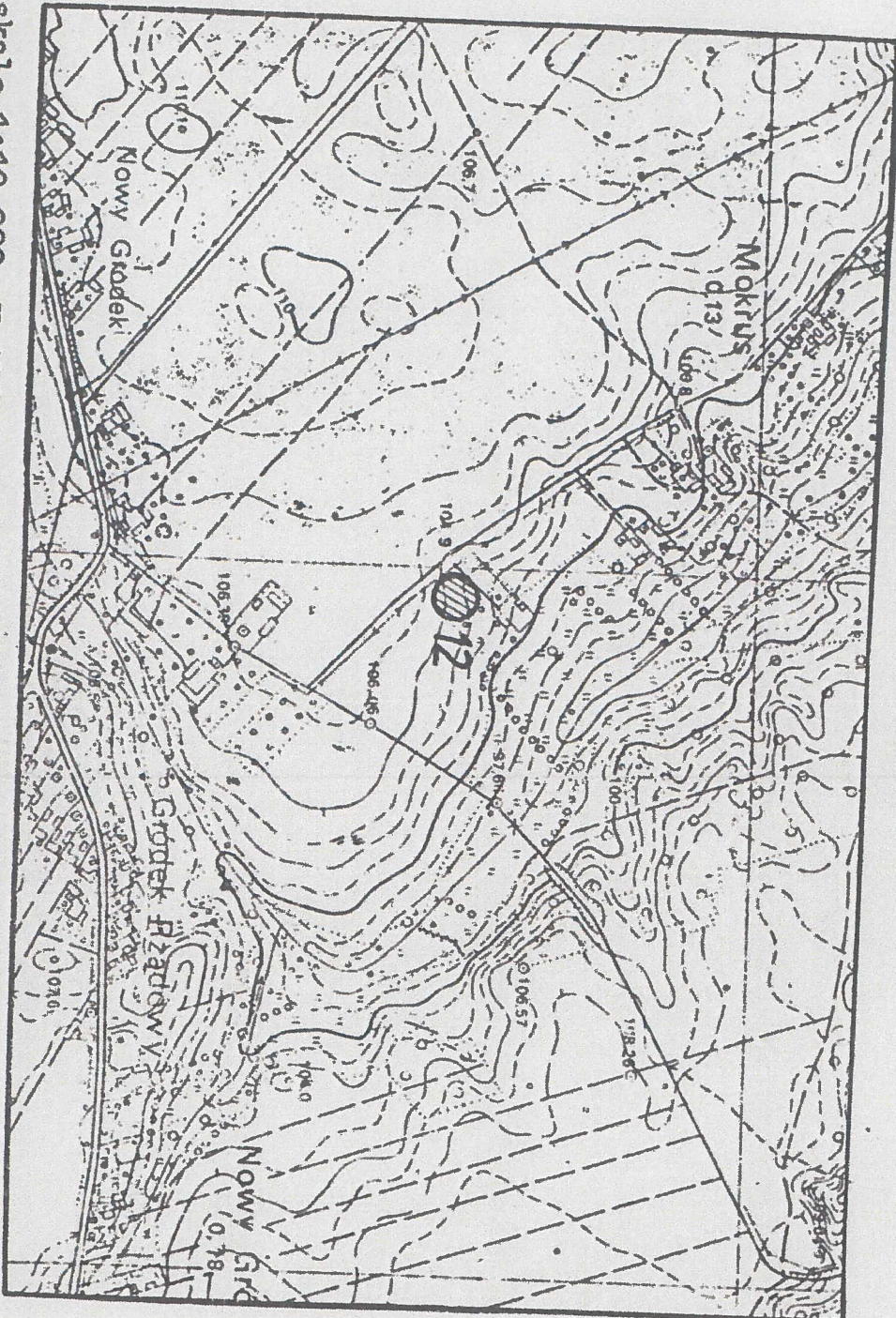
KARTA ADRESOWA ZABYTKU NIERUCHOMEGO

1. Nazwa
STANOWISKO ARCHEOLOGICZNE

2. Czas powstania
Nieokreślona starożytność – ślad osadnictwa
Późne średniowiecze – okres nowożytny – ślad osadnictwa

3. Miejscowość
GRODEK NOWY

8. Fotografia z opisem wskazującym orientację albo mapa z zaznaczonym stanowiskiem archeologicznym



skala 1:10.000 U-1965: arkusz 253.412 SOKOŁOWO WŁOŚCIANSKIE

Informacje o losach stanowiska

X- 775.58, Y- 590.07

4. Adres

Nr obszaru AZP 46-69

Nr stanowiska w miejscowości 5

Nr stanowiska na obszarze 12

5. Przynależność administracyjna

Województwo mazowieckie

Powiat pułtuski

Gmina Obrzyte

6. Formy ochrony

7. Opracowanie karty (autor, data i podpis)

Jolanta Ostaszewska
28.09.2017r.

Urząd Gminy w Obrzytem

07-215 Obrzyte

po w. pułtuski

tel./fax /0-297411004

GEZ

KARTA ADRESOWA ZABYTKU NIEMUCHOMEGO

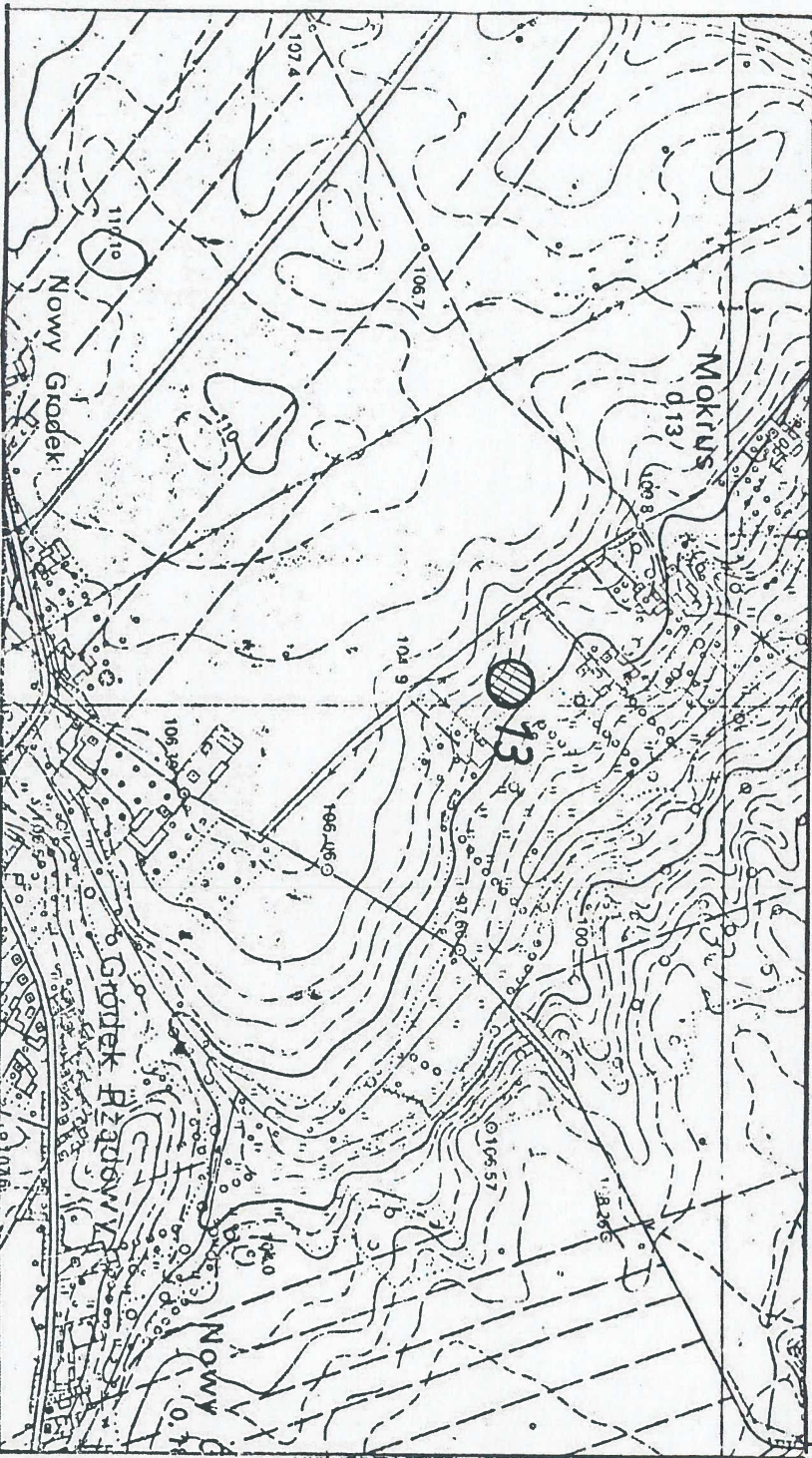
1. Nazwa
STANOWISKO ARCHEOLOGICZNE

2. Czas powstania
Wczesne średniowiecze- ślad osadnictwa
Okres nowożytny – osada ?

3. Miejscowość
GRÓDEK NOWY

8. Fotografia z opisem wskazującym orientację albo mapa z zaznaczonym stanowiskiem archeologicznym

Szkiec



skala 1:10.000 U-1965: arkusz 253.412 SOKOŁOWO WIEŚCIANSKIE

X- 775.68. Y- 589.96

4. Adres

Nr obszaru AZP 46-69

Nr stanowiska w miejscowości 6

Nr stanowiska na obszarze 13

5. Przynależność administracyjna

Województwo mazowieckie

Powiat pułtowski

Gmina Obrzye

6. Formy ochrony

7. Opracowanie karty (autor, data i podpis)

Jolanta Ostaszewska
28.09.2017r.

Urząd Gminy w Obrzyem
07-215 Obrzye
pow. pułtowski
tel./fax /0-29 741 10 04

GEZ

KARTA ADRESOWA ZABYTKU NIERUCHOMEGO

3. Miejscowość
GRÓDEK NOWY

1. Nazwa
STANOWISKO ARCHEOLOGICZNE

2. Czas powstania
Nieokreślona – epoka brązu/ wczesna epoka żelaza- ślad osadnictwa
Nieokreślona starożytność – ślad osadnictwa
Wczesne średniowiecze – ślad osadnictwa
Okres nowożytny – osada ?

8. Fotografia z opisem wskazującym orientację albo mapa z zaznaczonym stanowiskiem archeologicznym

4. Adres

Szkieł

Nr obszaru AZP 46-69

Nr stanowiska w miejscowości 7

Nr stanowiska na obszarze 14

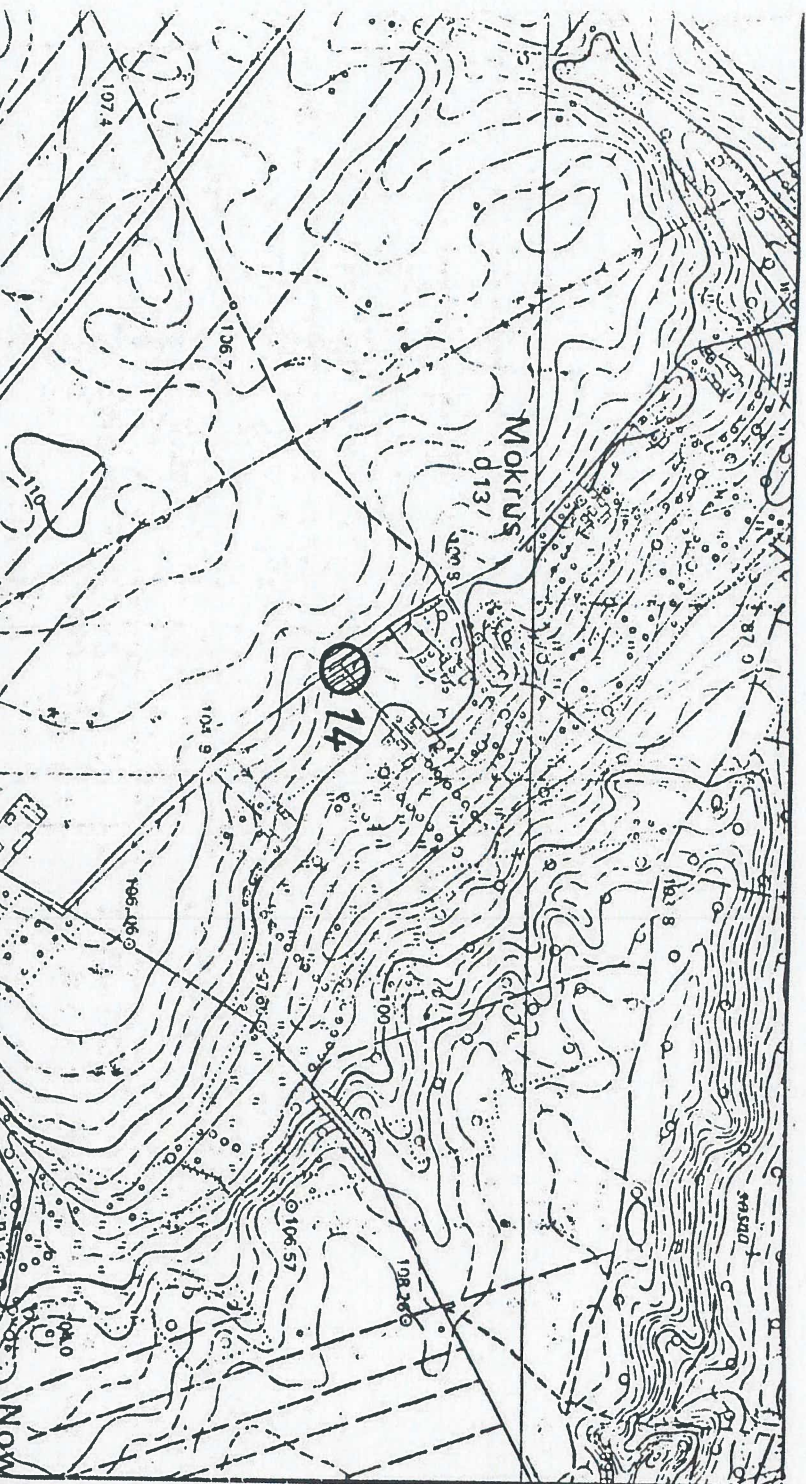
5. Przynależność administracyjna

Województwo mazowieckie

Powiat pułtowski

Gmina Obrzyte

6. Formy ochrony



7. Opracowanie karty (autor, data i podpis)
Jolanta Ostaszewska
28.09.2017r

skala 1:10.000 U-1965: arkusz 253.412 SOKOŁOWO WŁOŚCIAŃSKIE

Informacje o Insach stanowiąca

X- 775.80, Y- 589.83

Urząd Gminy w Obrzytem

07-215 Obrzyte

pow. pułtowski

tel./fax /0-29741 1004

GEZ

KARTA ADRESOWA ZABYTKU NIERUCHOMEGO

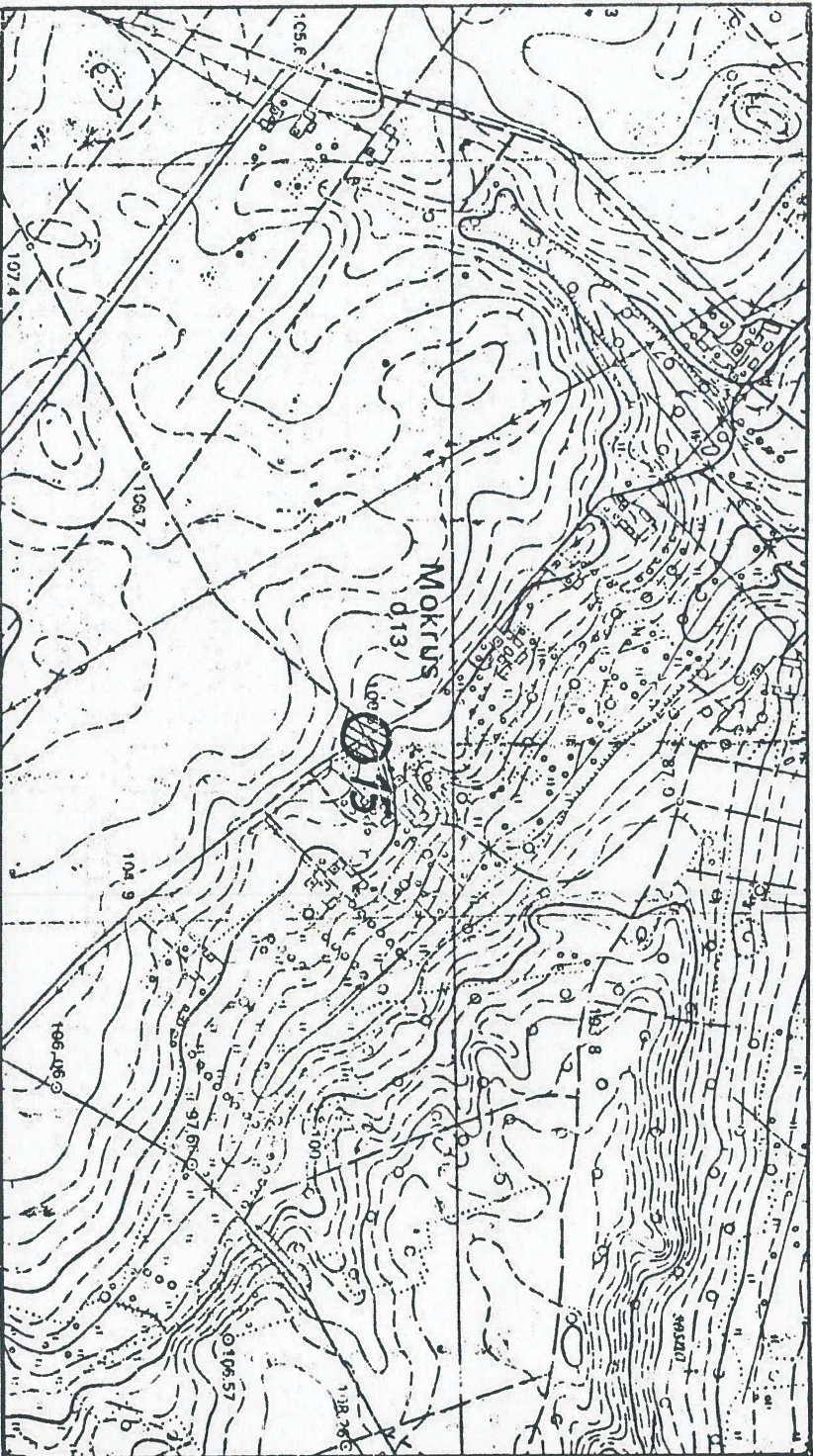
1. Nazwa
STANOWISKO ARCHEOLOGICZNE

2. Czas powstania
Nieokreślona okres rzymski ? – ślad osadnictwa
Wczesne średniowiecze – osada
Okres nowożytny – ślady osadnictwa

3. Miejscowość
GRODEK NOWY

8. Fotografia z opisem wskazującym orientację albo mapa z zaznaczonym stanowiskiem archeologicznym

Szkiec



4. Adres

Nr obszaru AZP 46-69

Nr stanowiska w miejscowości 8

Nr stanowiska na obszarze 15

5. Przynależność administracyjna

Województwo mazowieckie

Powiat pułtuski

Gmina Obrzyte

6. Formy ochrony

7. Opracowanie karty (autor, data i podpis)
Jolanta Ostaszewska
28.09.2017r.

skala 1:10.000 II-1965; arkusz 253.412 SOKOŁOWO WŁOŚCIANSKIE

Z-775.89, Y-589.76

Urząd Gminy w Obrzytem

07-215 Obrzyte

pow. pułtuski

tel./fax /0-29 7 41 10 04

GEZ

KARTA ADRESOWA ZABYTKU NIERUCHOMEGO

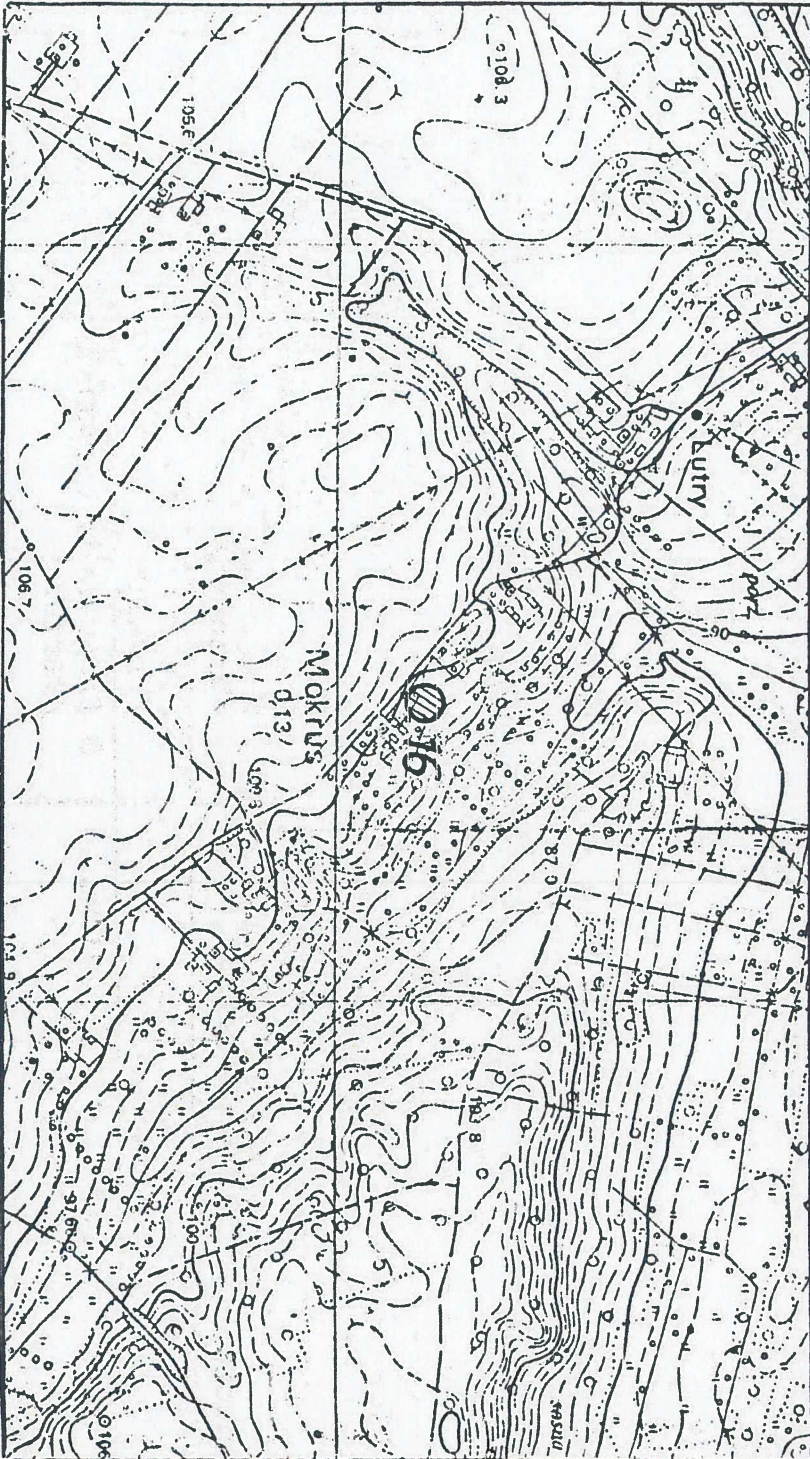
1. Nazwa
STANOWISKO ARCHEOLOGICZNE

2. Czas powstania
Nieokreślona okres rzymski? – osada?
Wczesne średniowiecze – osada?
Okres nowożytny – osada?

3. Miejscowość
ULASKI

8. Fotografia z opisem wskazującym orientację albo mapa z zaznaczonym stanowiskiem archeologicznym

Skic



skala 1:10.000 U-1965: arkusz 253.412 SOKOŁOWO WIOŚCIANSKIE

X- 776.13. Y- 589.59

4. Adres

Nr obszaru AZP 46-69

Nr stanowiska w miejscowości 1

Nr stanowiska na obszarze 16

5. Przynależność administracyjna

Województwo mazowieckie

Powiat pułtuski

Gmina Obrzye

6. Formy ochrony

7. Opracowanie karty (autor, data i podpis)

Jolanta Ostaszewska
28.09.2017r

Urząd Gminy w Obrzyem

07-215 Obrzye
pow. pułtuski

tel./fax 0-507411004

GEZ

KARTA ADRESOWA ZABYTKU NIERUCHOMEGO

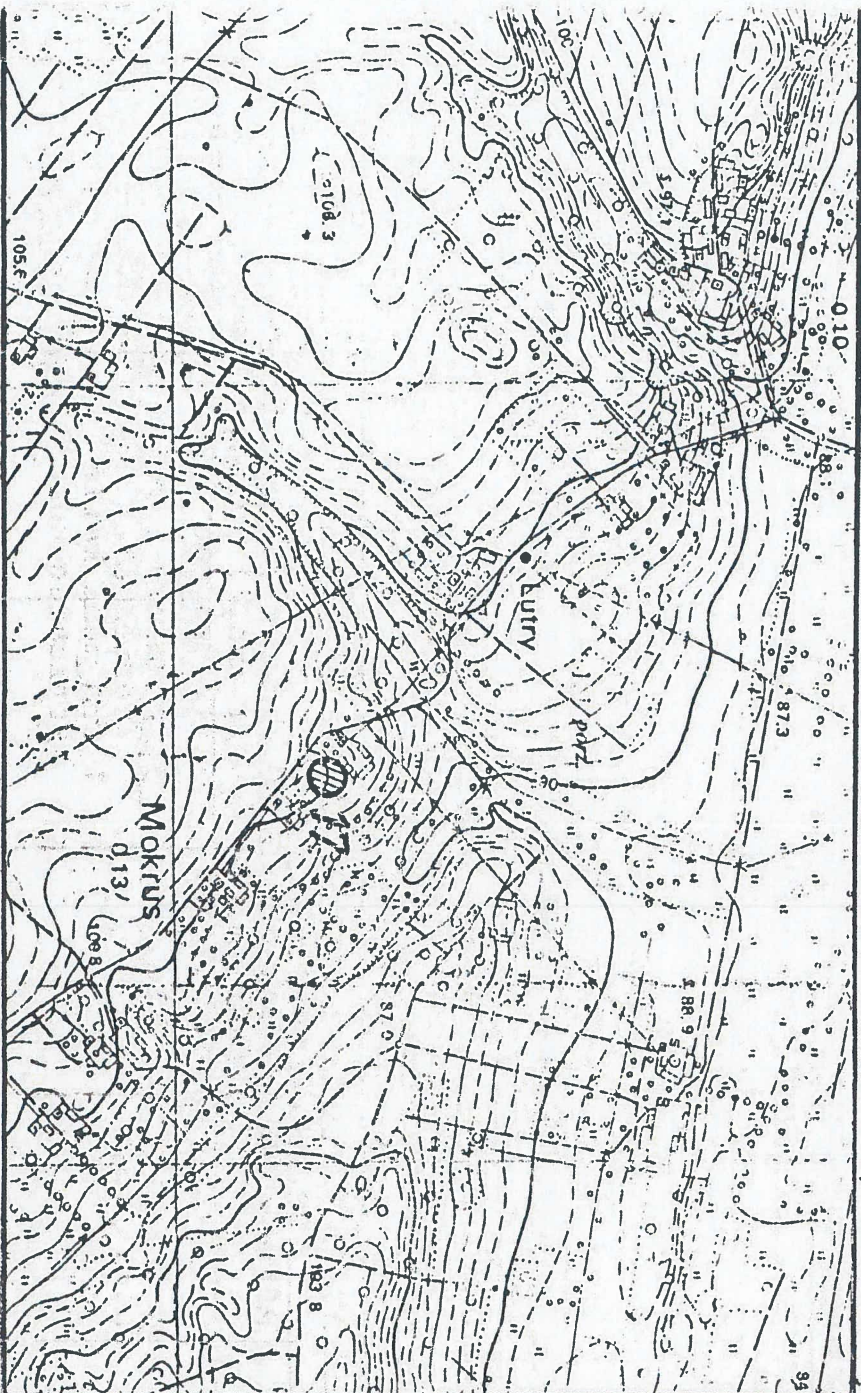
1. Nazwa
STANOWISKO ARCHEOLOGICZNE

2. Czas powstania
Nieokreślona starożytność – ślady osadnictwa
Wczesne średniowiecze ? – ślad osadnictwa
Okres nowożytny – osada ?

3. Miejscowość
ULASKI

8. Fotografia z opisem wskazującym orientację albo mapa z zaznaczonym stanowiskiem archeologicznym

Szkic



skala 1:10.000 U-1965: arkusz 253.412 SOKOŁOWO WŁOŚCIANSKIE

x-776.20 y-589.51

4. Adres

Nr obszaru AZP 46-69

Nr stanowiska w miejscowości 2

Nr stanowiska na obszarze 17

5. Przynależność administracyjna

Województwo mazowieckie

Powiat pułtuski

Gmina Obrzye

6. Formy ochrony

7. Opracowanie karty (autor, data i podpis)

Jolanta Ostaszewska

28.09.2017r

Urząd Gminy w Obrzyem

07-215 Obrzye

pow. pułtuski

tel./fax 0-29 741 10 04

GEZ

KARTA ADRESOWA ZABYTKU NIERUCHOMEGO

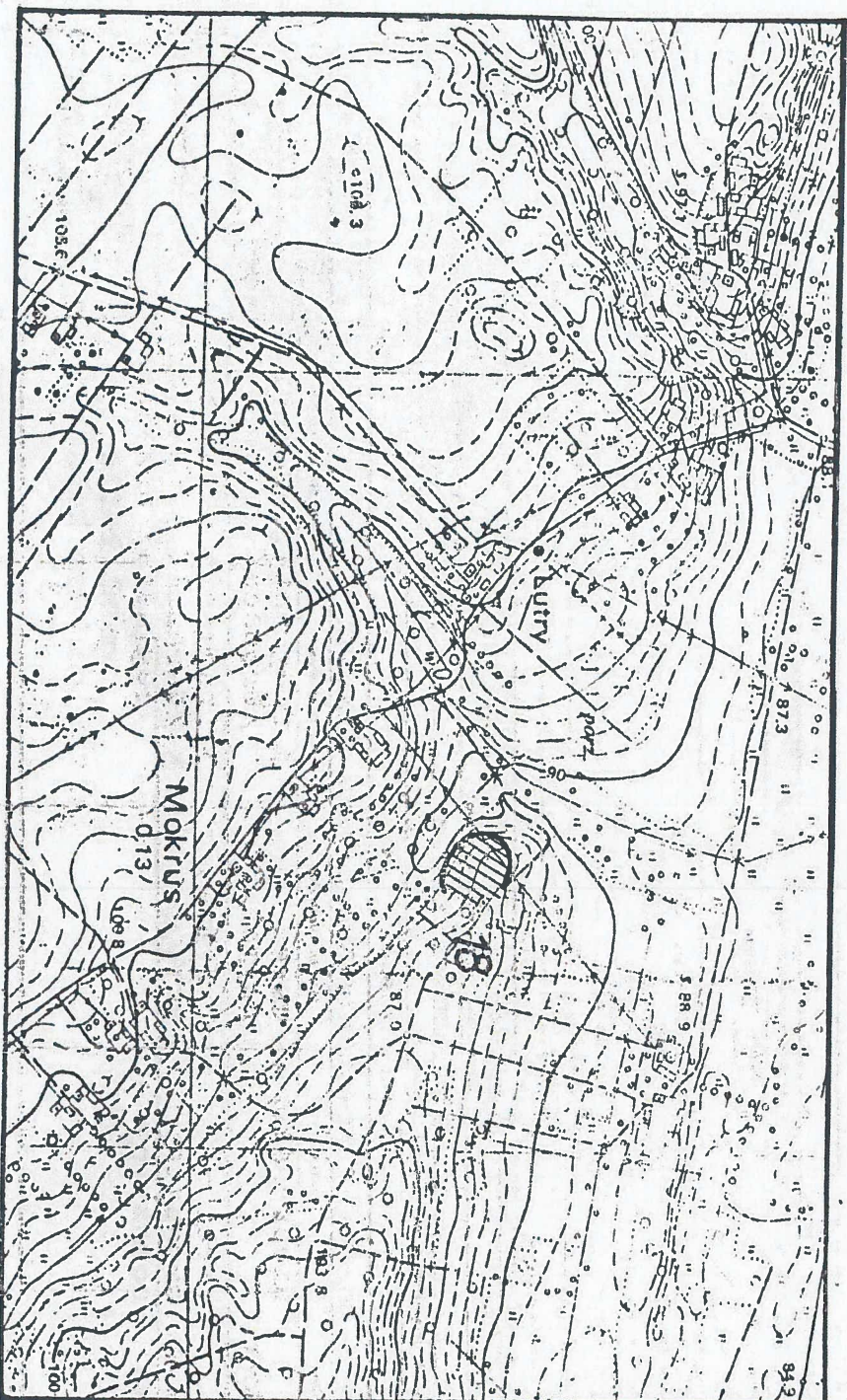
1. Nazwa
STANOWISKO ARCHEOLOGICZNE

2. Czas powstania
Przeworska młodszy okres przedrzymski – okres rzymski – osada
Okres nowożytny – ślady osadnictwa

3. Miejscowość
ULASKI

8. Fotografia z opisem wskazującym orientację albo mapa z zaznaczonym stanowiskiem archeologicznym

Szkiec



skala 1:10.000 /U-1965/ arkusz 253.412 SOKOŁOWO WŁOŚCIANSKIE

Wzrost 176,38, y-589,65

4. Adres

Nr obszaru AZP 46-69

Nr stanowiska w miejscowości 3

Nr stanowiska na obszarze 18

5. Przynależność administracyjna

Województwo mazowieckie

Powiat pułtuski

Gmina Obrzyte

6. Formy ochrony

7. Opracowanie karty (autor, data i podpis)
Jolanta Ostaszewska 28.09.2017r

Urząd Gminy w Obrzytem
07-215 Obrzyte
Pow. pułtuski
tel. /fax /0-29 741 10 04

GEZ

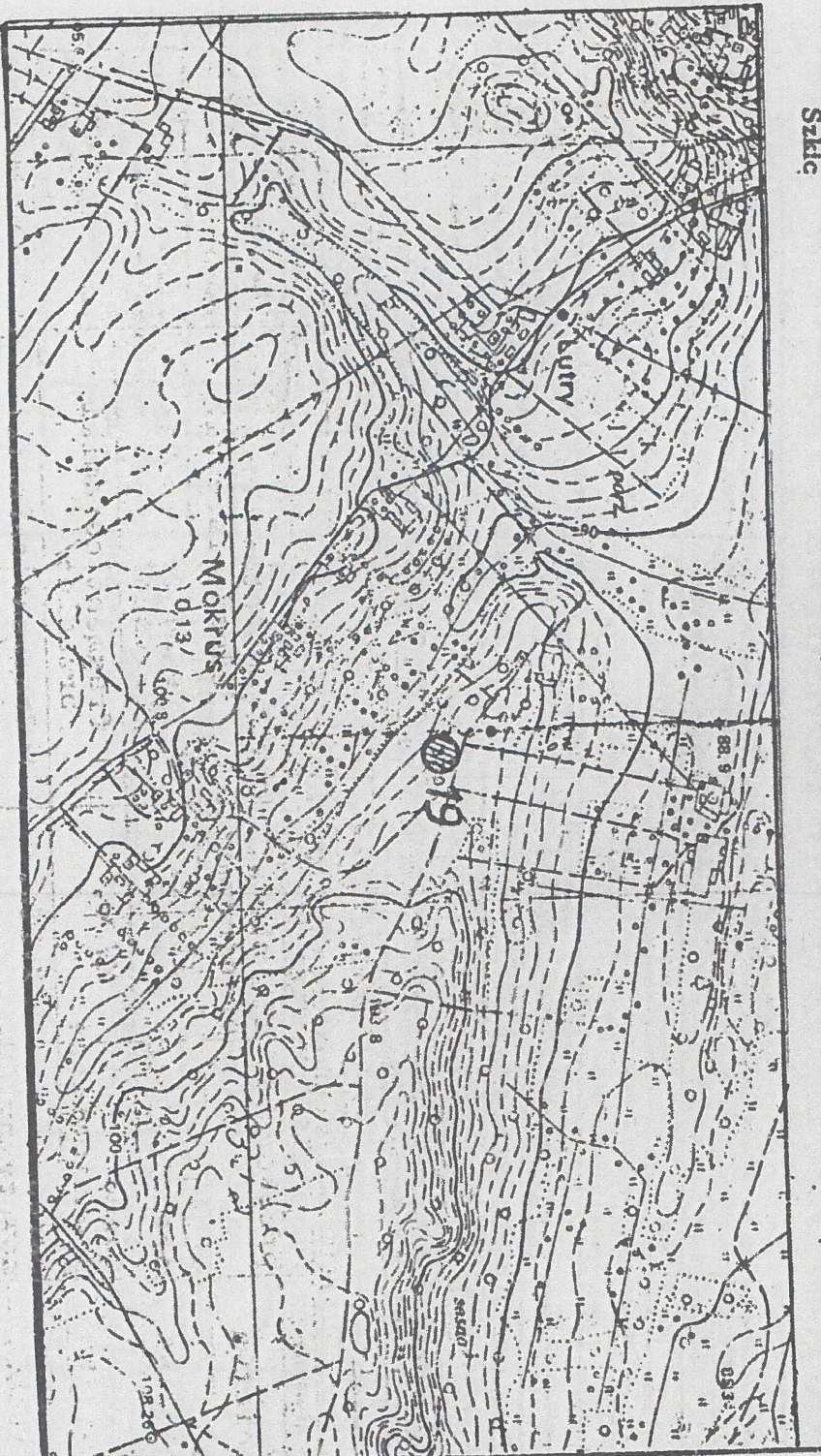
KARTA ADRESOWA ZABYTKU NIEMUCHOMEGO

1. Nazwa
STANOWISKO ARCHEOLOGICZNE

2. Czas powstania
Nieokreślona – okres rzymski ? – ślady osadnictwa
Okres nowożytny – ślady osadnictwa

3. Miejscowość
ULASKI

8. Fotografia z opisem wskazującym orientację albo mapa z zaznaczonym stanowiskiem archeologicznym
Szkieł



skala 1:10.000 U-1965: arkusz 253.412

SOKOŁOWO WŁOSCIĄŃSKIE
I-776.29, Y-589.78

Informacje o losach stanowiska

4. Adres

Nr obszaru AZP 46-69

Nr stanowiska w miejscowości 4

Nr stanowiska na obszarze 19

5. Przynależność administracyjna

Województwo mazowieckie

Powiat pułtuski

Gmina Obrzye

6. Formy ochrony

7. Opracowanie karty (autor, data i podpis)
Jolanta Ostaszewska
28.09.2017r

Urząd Gminy w Obrzyem
07-215 Obrzye
pow. pułtuski
tel./fax /0-29 741 10 04

GEZ

KARTA ADRESOWA ZABYTKU NIERUCHOMEGO

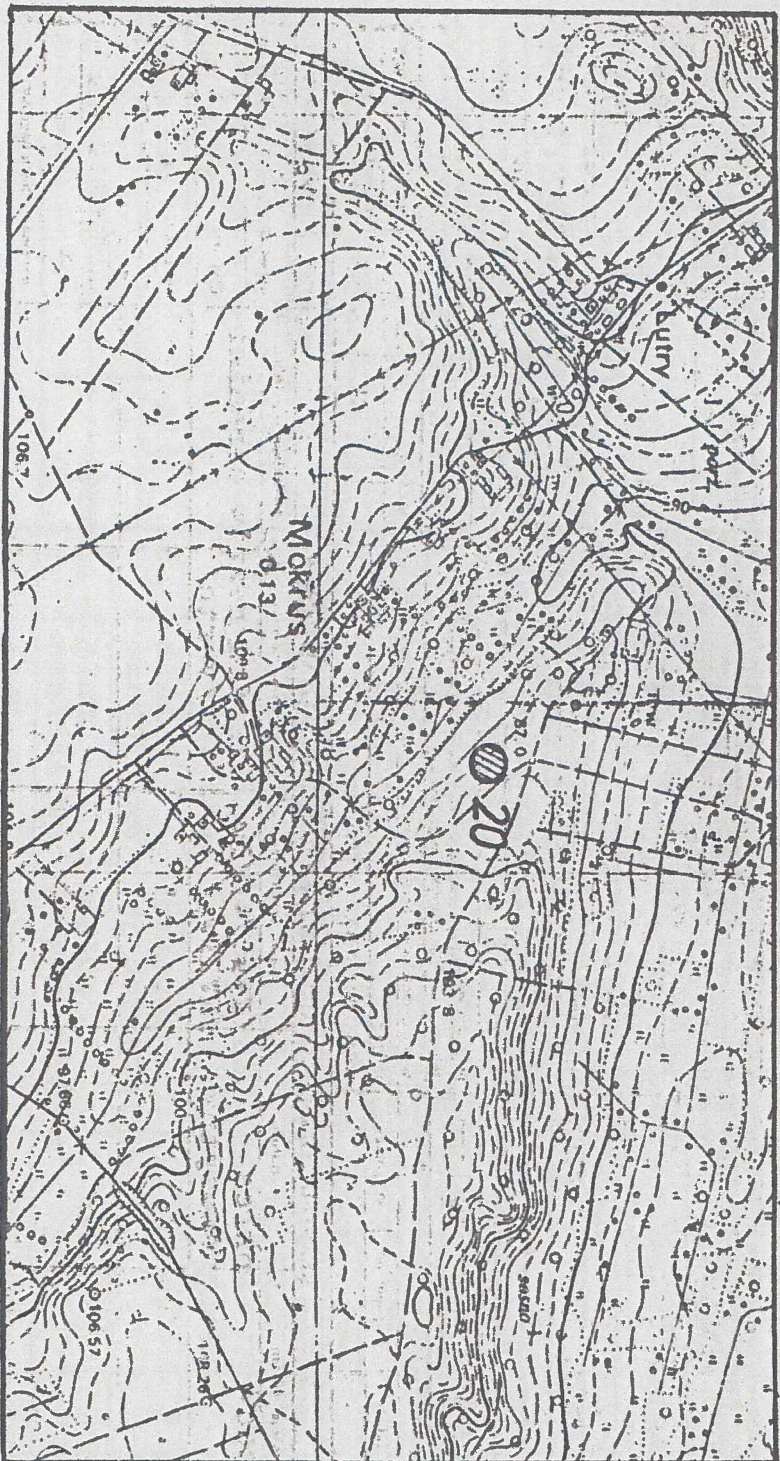
3. Miejscowość
ULASKI

1. Nazwa
STANOWISKO ARCHEOLOGICZNE

2. Czas powstania
Przeworska- mł. okres przedrzymski ? – ślad osadnictwa
Wczesne średniowiecze – ślad osadnictwa
Późne średniowiecze – ślad osadnictwa
Okres nowożytny – ślad osadnictwa

8. Fotografia z opisem wskazującym orientację albo mapa z zaznaczonym stanowiskiem archeologicznym

Szkieł



4. Adres

Nr obszaru AZP 46-69

Nr stanowiska w miejscowości 5

Nr stanowiska na obszarze 20

5. Przynależność administracyjna

Województwo mazowieckie

Powiat pułtuski

Gmina Obrzyte

6. Formy ochrony

7. Opracowanie karty (autor, data i podpis)
Jolanta Ostaszewska
28.09.2017r

skala 1:10.000 U-1965 arkusz 253.412 SOKOŁOWO WŁOZGIAŃSKIE

Informacje o lesach stanowiska X-776.21, Y-589.88

Urząd Gminy w Obrzytach
07-215 Obrzyte
pow. pułtuski
tel./fax 0-99 741 10 04

GEZ

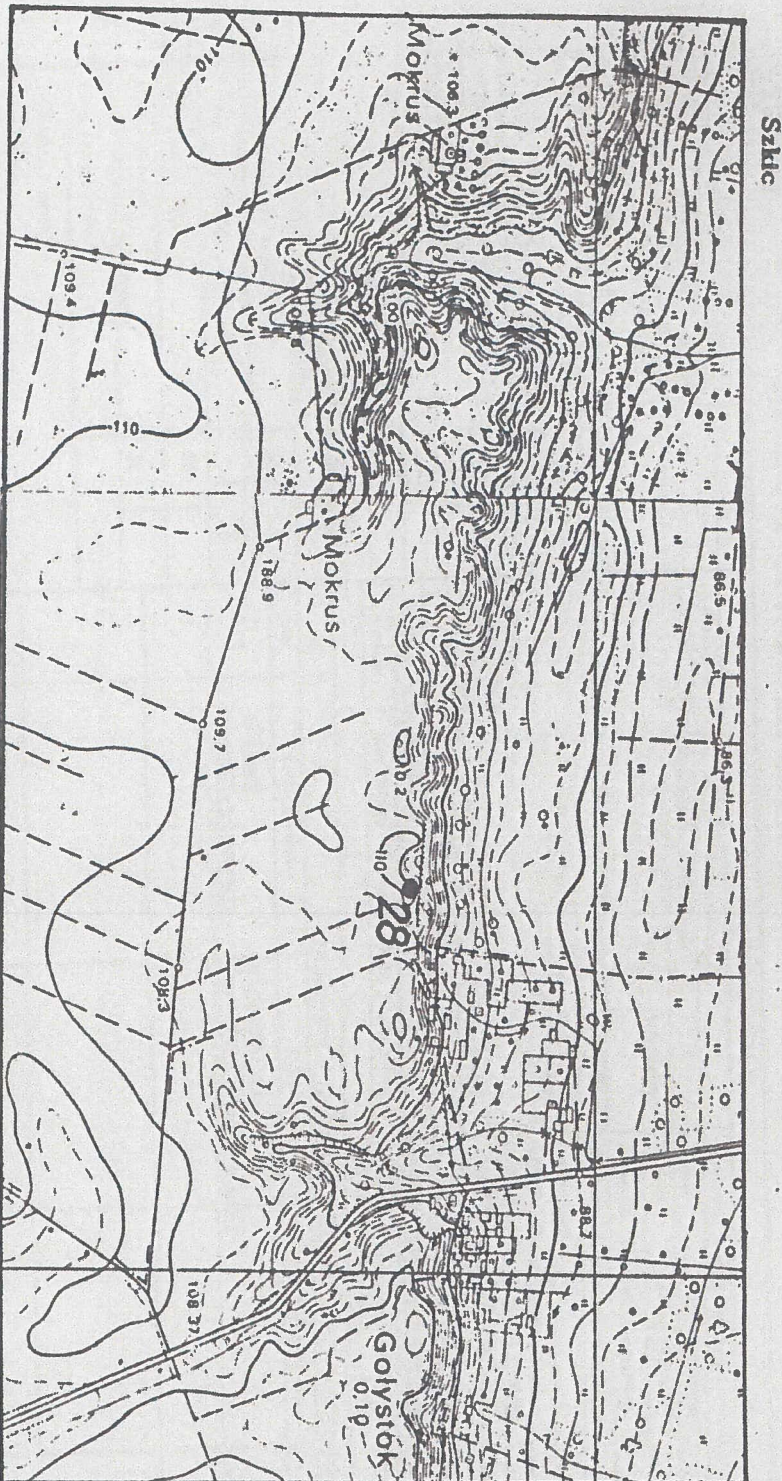
KARTA ADRESOWA ZABYTKU NIEMUCHOMEGO

1. Nazwa
STANOWISKO ARCHEOLOGICZNE

2. Czas powstania
Wczesne średniowiecze ? – ślad osadnictwa

3. Miejscowość
GRODEK NOWY

8. Fotografia z opisem wskazującym orientację albo mapa z zaznaczonym stanowiskiem archeologicznym



skala 1:10.000 U-1965: arkusz 253.421 BIELNO, x-775.71, y-592.56

Informacje o losach stanowiska

4. Adres

Nr obszaru AZP 46-69

Nr stanowiska w miejscowości 9

Nr stanowiska na obszarze 28

5. Przynależność administracyjna

Województwo mazowieckie

Powiat pułtuski

Gmina Obrzyte

6. Formy ochrony

7. Opracowanie karty (autor, data i podpis)

Jolanta Ostaszewska
28.09.2017r

Urząd Gminy w Obrzytem

07-215 Obrzyte

pow. pułtuski

tel. / fax /0-297411004

GEZ

KARTA ADRESOWA ZABYTKU NIERUCHOMEGO

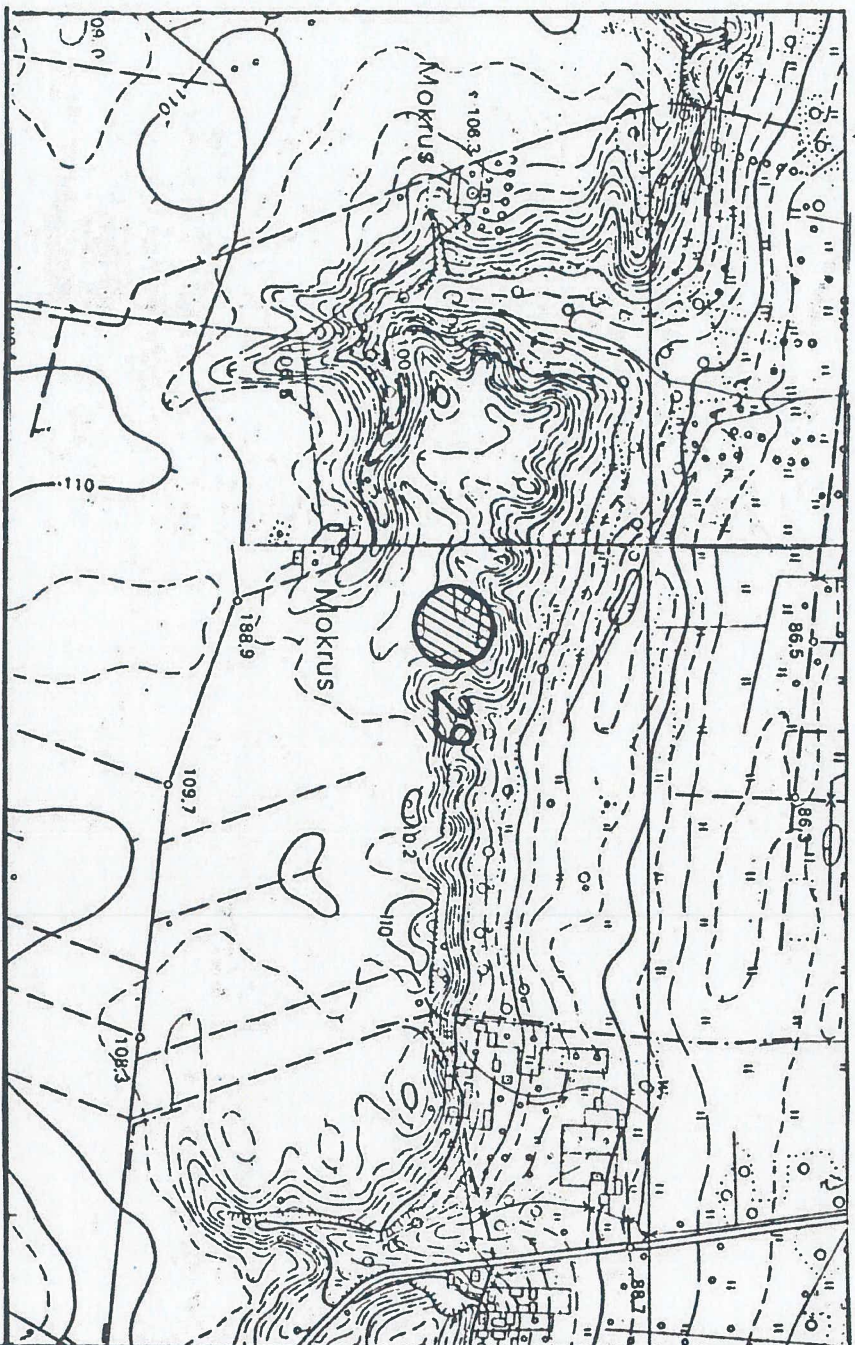
1. Nazwa
STANOWISKO ARCHEOLOGICZNE

2. Czas powstania
Wczesne średniowiecze – osada

3. Miejscowość
GRODEK NOWY

8. Fotografia z opisem wskazującym orientację albo mapa z zaznaczonym stanowiskiem archeologicznym

Szkiec



skala 1:10.000 U-1965: arkusz 253.421 BIELINO, x-775.76, y-592.1

4. Adres

Nr obszaru AZP 46-69

Nr stanowiska w miejscowości 10

Nr stanowiska na obszarze 29

5. Przynależność administracyjna

Województwo mazowieckie

Powiat pułtuski

Gmina Obryte

6. Formy ochrony

7. Opracowanie karty (autor, data i podpis)
Jolanta Ostaszewska
28.09.2017r.

Urząd Gminy w Obrytem
07-215 Obryte
pow. pułtuski
tel./fax /0-29 741 10 04

GEZ

KARTA ADRESOWA ZABYTKU NIERUCHOMEGO

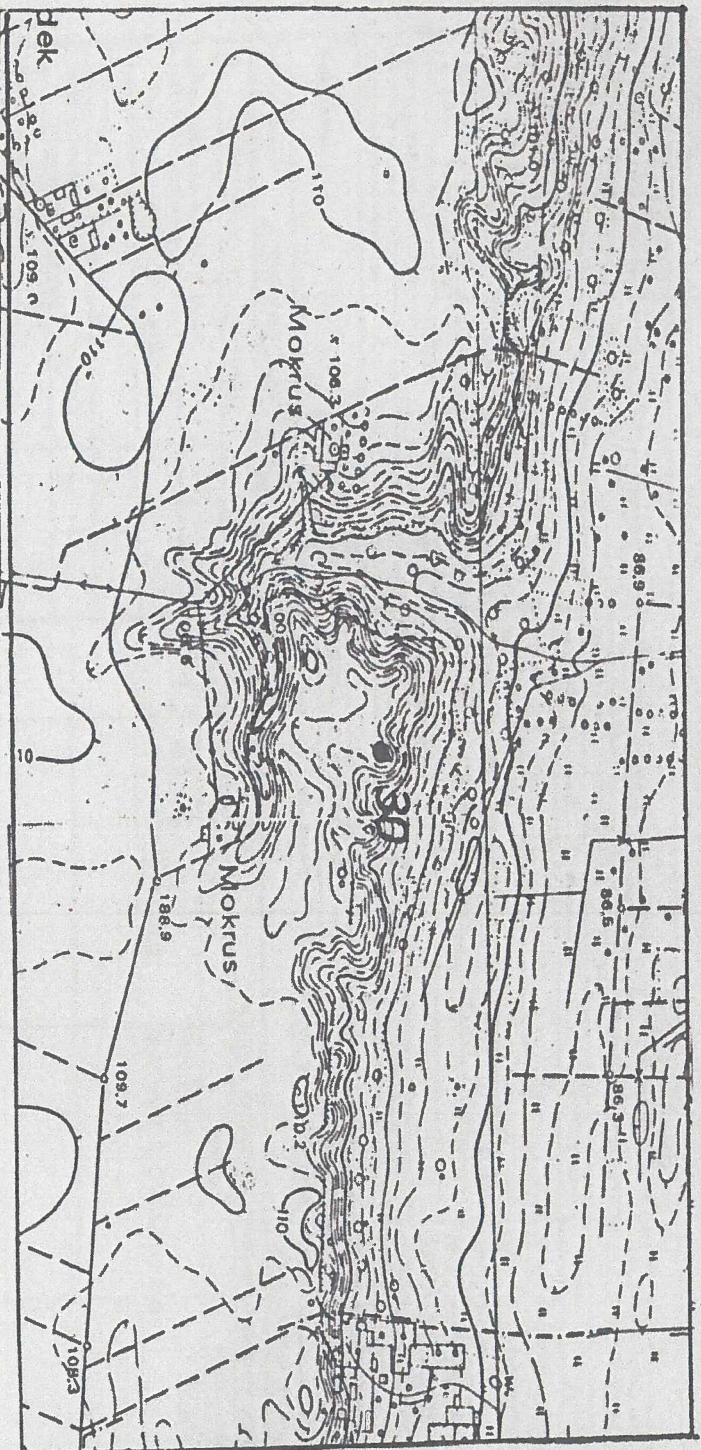
1. Nazwa
STANOWISKO ARCHEOLOGICZNE

2. Czas powstania
Późne średniowiecze – ślad osadnictwa

3. Miejscowość
GRÓDEK NOWY

8. Fotografia z opisem wskazującym orientację albo mapa z zaznaczonym stanowiskiem archeologicznym

Szkiełko



skala 1:10.000 U-1965; arkusz 253.412 SOKOŁOWO WIEŚCIĄŃSKIE
Informacje o losach stanowiska X- 775.84, Y- 591.92

4. Adres

Nr obszaru AZP 46-69

Nr stanowiska w miejscowości 11

Nr stanowiska na obszarze 30

5. Przynależność administracyjna

Województwo mazowieckie

Powiat pułtowski

Gmina Obryte

6. Formy ochrony

7. Opracowanie karty (autor, data i podpis)

Jolanta Ostaszewska
28.09.2017r

Urząd Gminy w Obrytem

07-215 Obryte

pow. pułtowski

tel./fax /0-29 741 10 04

GEZ

KARTA ADRESOWA ZABYTKU NIERUCHOMEGO

3. Miejscowość
GRODEK NOWY

1. Nazwa
STANOWISKO ARCHEOLOGICZNE

2. Czas powstania
lużycka ? epoka brązu – wczesna epoka żelaza – ślad osadnictwa
Neokreślona – ślad osadnictwa

8. Fotografia z opisem wskazującym orientację albo mapa z zaznaczonym stanowiskiem archeologicznym

4. Adres

Nr obszaru AZP 46-69

Nr stanowiska w miejscowości 12

Nr stanowiska na obszarze 31

5. Przynależność administracyjna

Województwo mazowieckie

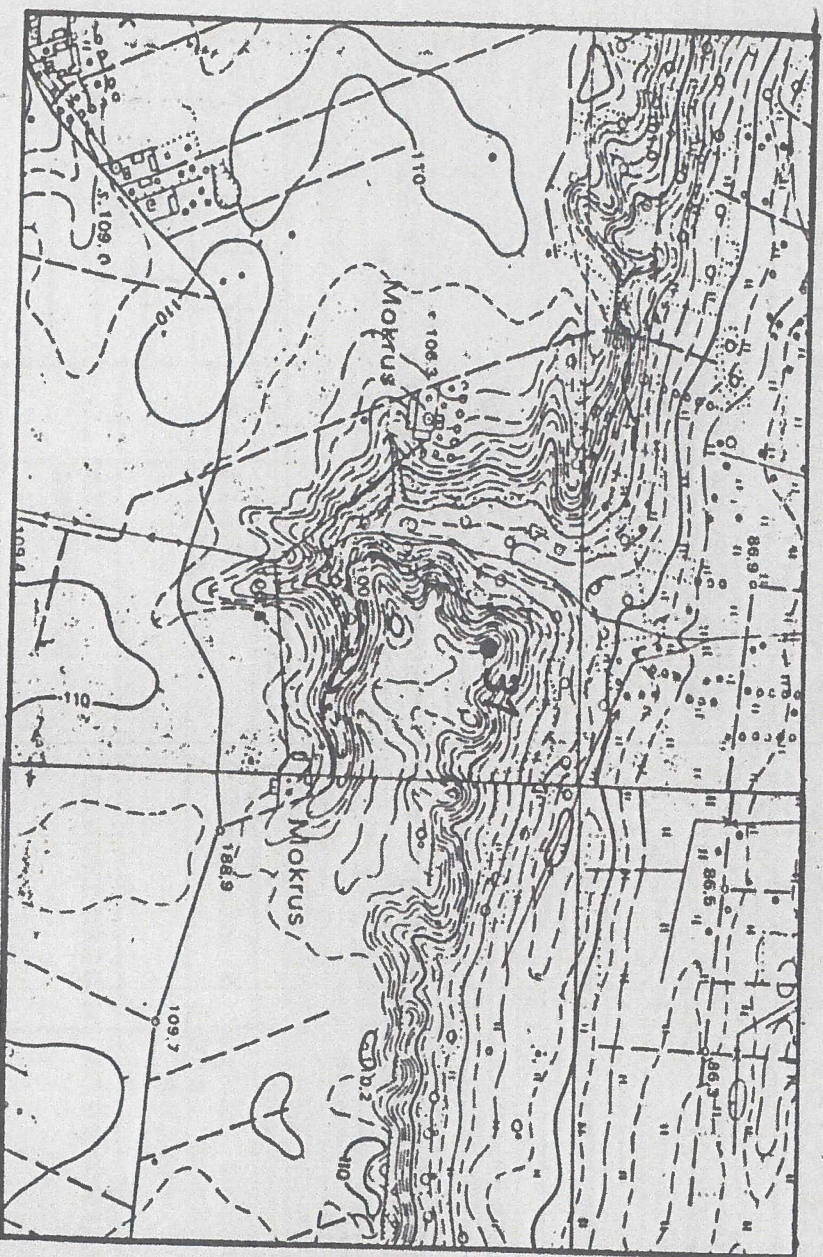
Powiat pułtuski

Gmina Obrzyte

6. Formy ochrony

7. Opracowanie karty (autor, data i podpis)
Jolanta Ostaszewska
28.09.2017r

Szkie



skala 1:10.000 U-1965: arkusz 253.412 SOKOLOWO WŁOŚCIANSKIE

Informacje o losach stanowiska

X- 775.87, Y- 591.83

Urząd Gminy w Obrzytem

07-215 Obrzyte

pow. pułtuski

tel./fax 70-297411004

GEZ

KARTA ADRESOWA ZABYTKU NIERUCHOMEGO

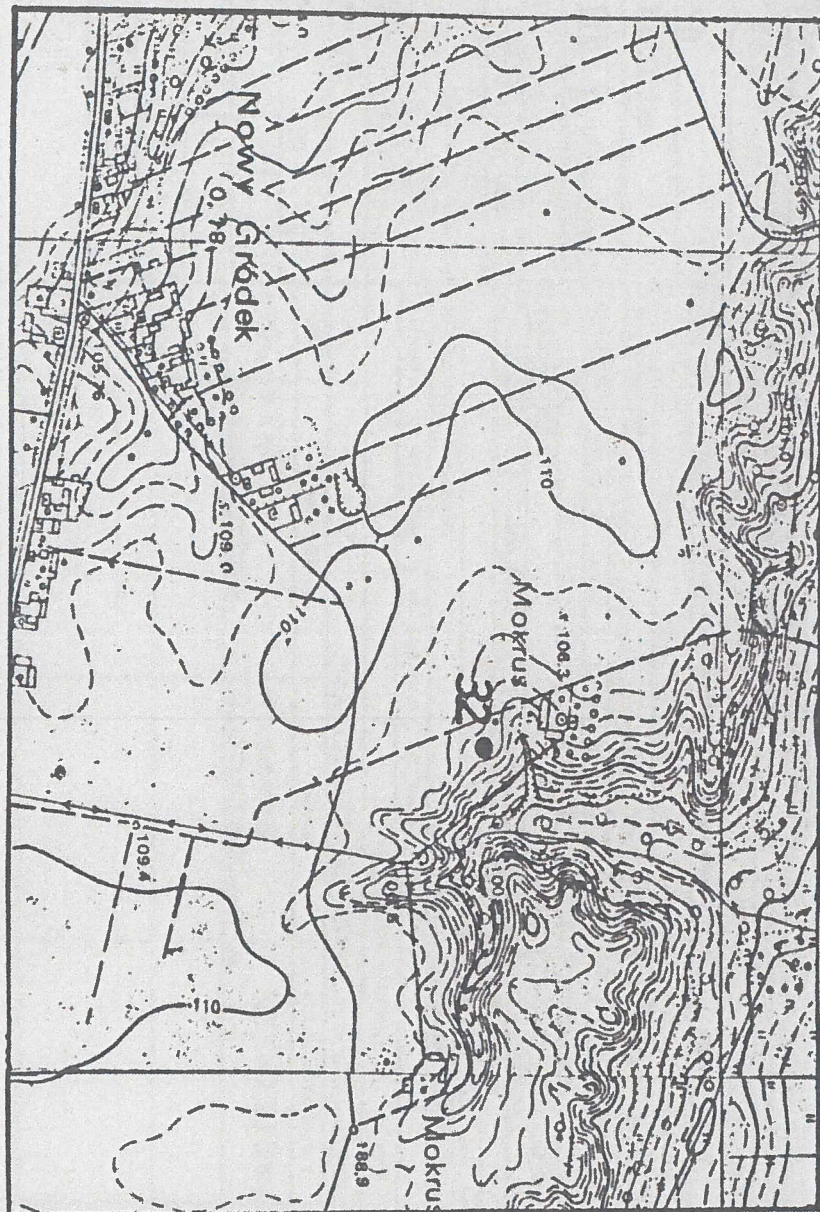
1. Nazwa
STANOWISKO ARCHEOLOGICZNE

2. Czas powstania
Wczesne średniowiecze – ślad osadnictwa

3. Miejscowość
GROEK NOWY

8. Fotografia z opisem wskazującym orientację albo mapa z zaznaczonym stanowiskiem archeologicznym

Szkieł



skala 1:10.000 U-1965: arkusz 253.412 SOKOŁOWO WŁOŚCIANŚKIE

Informacje o losach stanowiska

X- 775.68, Y- 591.62

4. Adres

Nr obszaru AZP 46-69

Nr stanowiska w miejscowości 13

Nr stanowiska na obszarze 32

5. Przynależność administracyjna

Województwo mazowieckie

Powiat pułtowski

Gmina Obrzye

6. Formy ochrony

7. Opracowanie karty (autor, data i podpis)

Jolanta Ostaszewska
28.09.2017r

Urząd Gminy w Obrzytem

07-215 Obrzyte

pow. pułtowski

tel./fax /0-29 741 1000

GEZ

KARTA ADRESOWA ZABYTKU NIEMUCHOWEGO

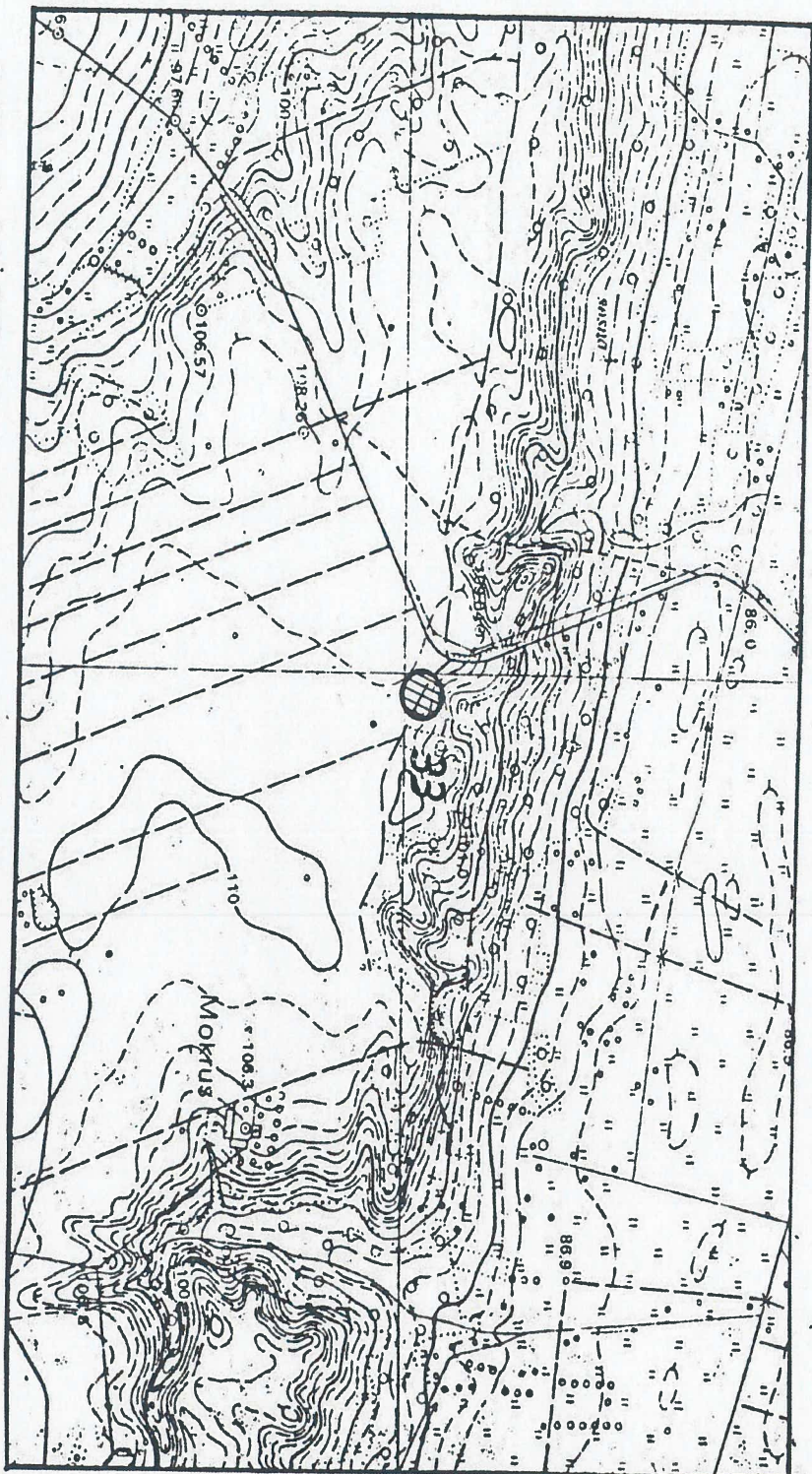
3. Miejscowość
GRÓDEK NOWY

1. Nazwa
STANOWISKO ARCHEOLOGICZNE

2. Czas powstania
Przeworska – osada ?
Wczesne średniowiecze – ślad osadnictwa
Okres nowożytny – ślad osadnictwa

8. Fotografia z opisem wskazującym orientację albo mapa z zaznaczonym stanowiskiem archeologicznym

Szkieł



skala 1:10.000 U-1965: arkusz 253.412 SOKOŁOWO WŁOŚCIANŚKIE

Informacje o losach stanowiska

X- 776.00, Y- 591.08

4. Adres

Nr obszaru AZP 46-69

Nr stanowiska w miejscowości 14

Nr stanowiska na obszarze 33

5. Przynależność administracyjna

Województwo mazowieckie

Powiat pułtuski

Gmina Obrzyte

6. Formy ochrony

7. Opracowanie karty (autor, data i podpis)
Jolanta Ostaszewska
28.09.2017r

Urząd Gminy w Obrzytem

07-215 Obrzyte

pow. pułtuski

tel./fax /0-29 741 10 04

GEZ

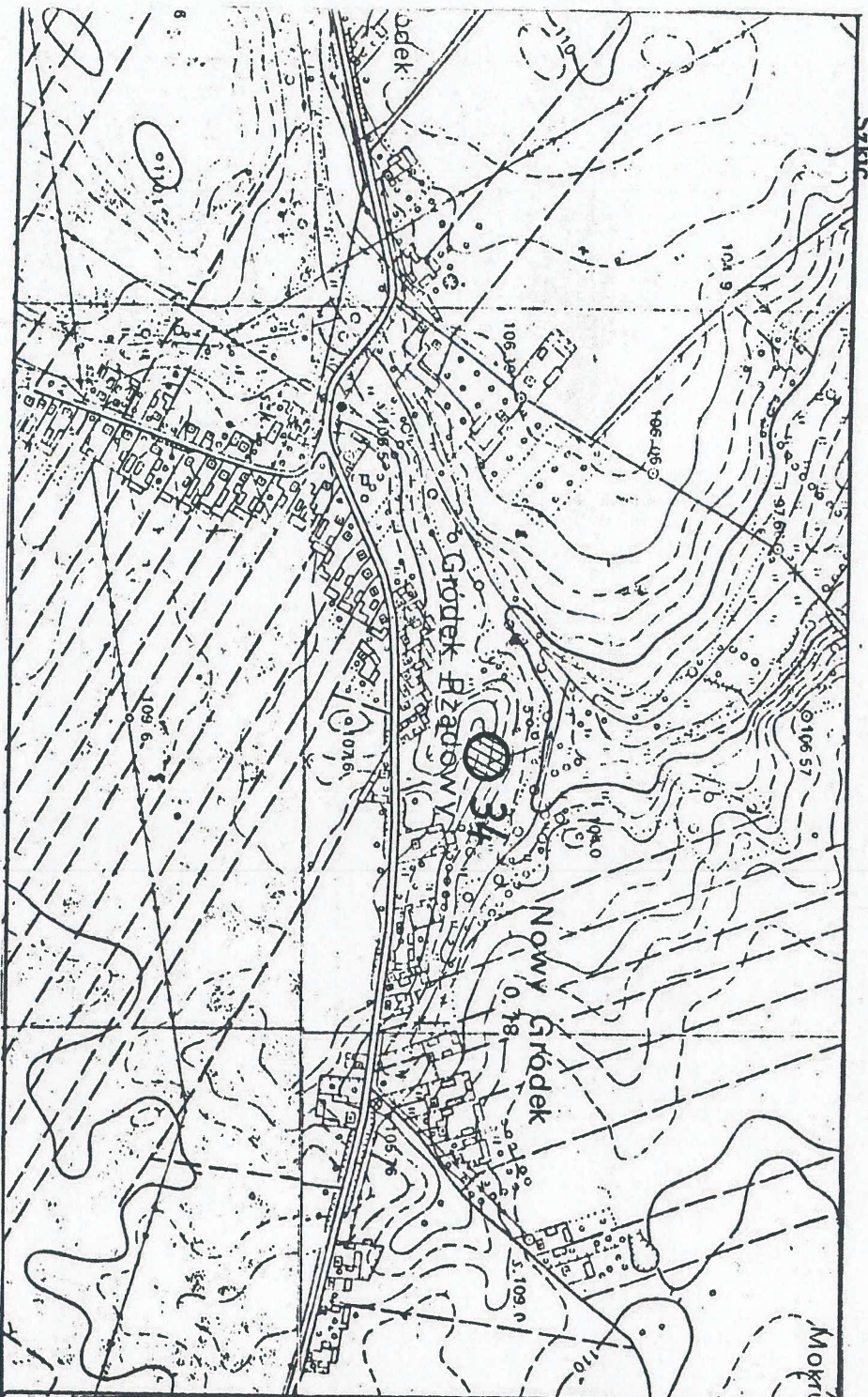
KARTA ADRESOWA ZABYTKU NIERUCHOMEGO

1. Nazwa
STANOWISKO ARCHEOLOGICZNE

2. Czas powstania
Wczesne średniowiecze – osada
Okres XVI – XVII w. – osada ?

3. Miejscowość
GRODEK NOWY

8. Fotografia z opisem wskazującym orientację albo mapa z zaznaczonym stanowiskiem archeologicznym



4. Adres

Nr obszaru AZP 46-69

Nr stanowiska w miejscowości 15

Nr stanowiska na obszarze 34

5. Przynależność administracyjna

Województwo mazowieckie

Powiat pułtuski

Gmina Obrzyte

6. Formy ochrony

7. Opracowanie karty (autor, data i podpis)

Jolanta Ostaszewska
28.09.2017r.

Urząd Gminy w Obrzytach

07-215 Obrzyte

pow. pułtuski

tel./fax /0-29 741 11 00

skala 1:10.000 U-1965: arkusz 253.412 SOKOŁOWO WŁOŚCIANSKIE

Informacje o losach stanowiska

x- 775.22, y- 590,64

GEZ

KARTA ADRESOWA ZABYTKU NIERUCHOMEGO

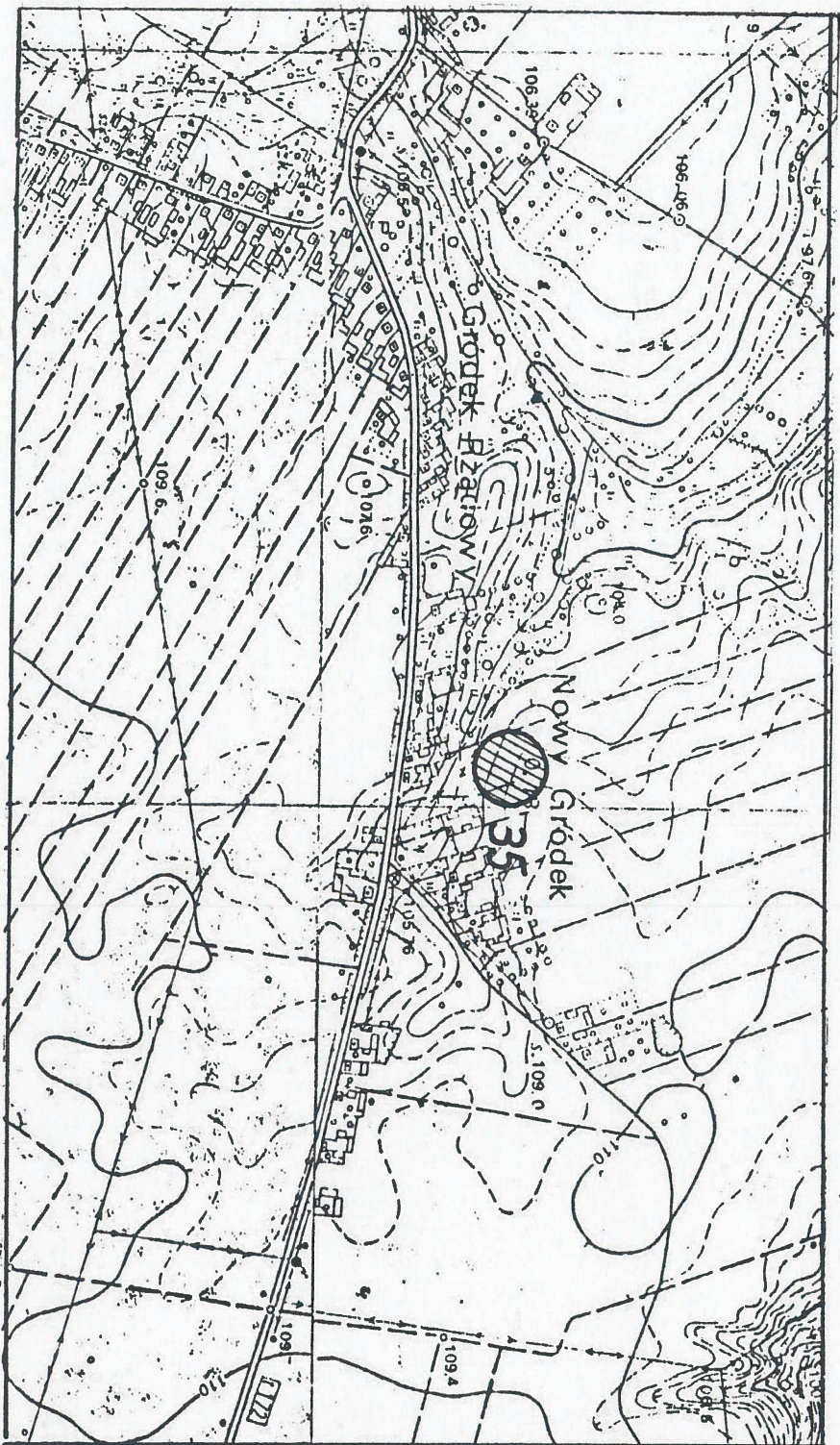
3. Miejscowość
GRÓDEK NOWY

1. Nazwa
STANOWISKO ARCHEOLOGICZNE

2. Czas powstania
Nieokreślona – ślad osadnictwa
Wczesne średniowiecze – ślad osadnictwa
Starożytność – wczesne średniowiecze – ślad osadnictwa
Okres nowożytny – ślad osadnictwa

8. Fotografia z opisem wskazującym orientację albo mapa z zaznaczonym stanowiskiem archeologicznym

Szkiełko



4. Adres

Nr obszaru AZP 46-69

Nr stanowiska w miejscowości 16

Nr stanowiska na obszarze 35

5. Przynależność administracyjna

Województwo mazowieckie

Powiat pułtuski

Gmina Obrzyte

6. Formy ochrony

7. Opracowanie karty (autor, data i podpis)
Jolanta Ostaszewska
28.09.2017r.

Urząd Gminy w Obrzytem

07-215 Obrzyte

pow. pułtuski

tel./fax /0-297411004

skala 1:10.000 U-1965: arkusz 253.412 SOKÓLOWO WŁOŚCIAŃSKIE

X-775.25, Y-590.95

GEZ

KARTA ADRESOWA ZABYTKU NIEMUCHOMEGO

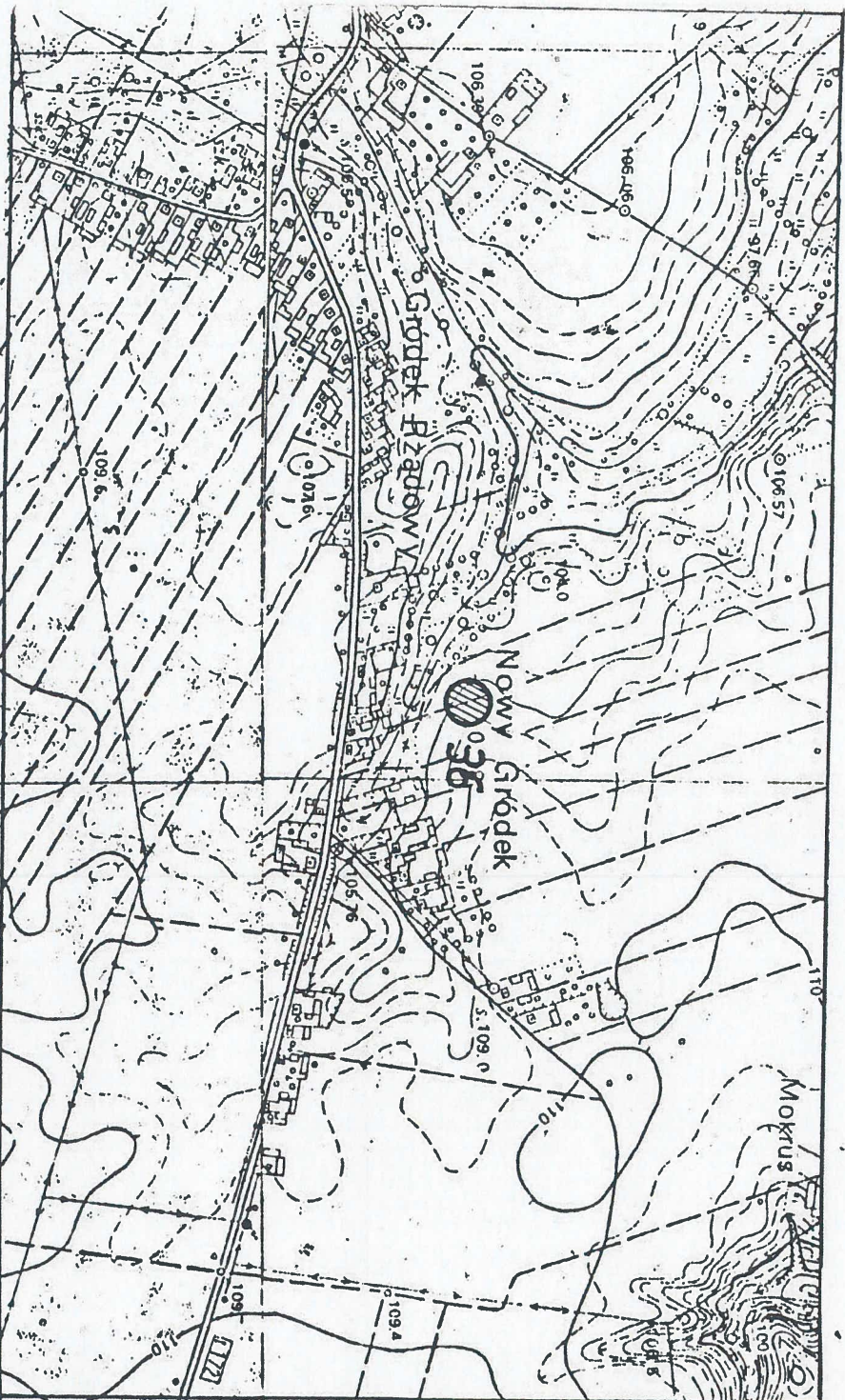
1. Nazwa
STANOWISKO ARCHEOLOGICZNE

2. Czas powstania
Wczesne średniowiecze - ślad osadnictwa
Okres nowożytny - ślad osadnictwa

3. Miejscowość
GRODEK NOWY

8. Fotografia z opisem wskazującym orientację albo mapa z zaznaczonym stanowiskiem archeologicznym

Szkiec



skala 1:10.000 U-1965: arkusz 253.412 SOKOŁOWO WŁOŚCIANSKIE

Informacje o lokalizacji stanowiska

X- 775.40. Y- 590.80

4. Adres

Nr obszaru AZP 46-69

Nr stanowiska w miejscowości 17

Nr stanowiska na obszarze 36

5. Przynależność administracyjna

Województwo mazowieckie

Powiat pułtuski

Gmina Obrzye

6. Formy ochrony

7. Opracowanie karty (autor, data i podpis)
Jolanta Ostaszewska
28.09.2017r

Urząd Gminy w Obrzyem
07-215 Obrzye
pow. pułtuski
tel./fax 70-2974110 04

GEZ

KARTA ADRESOWA ZABYTKU NIEMUCHOMEGO

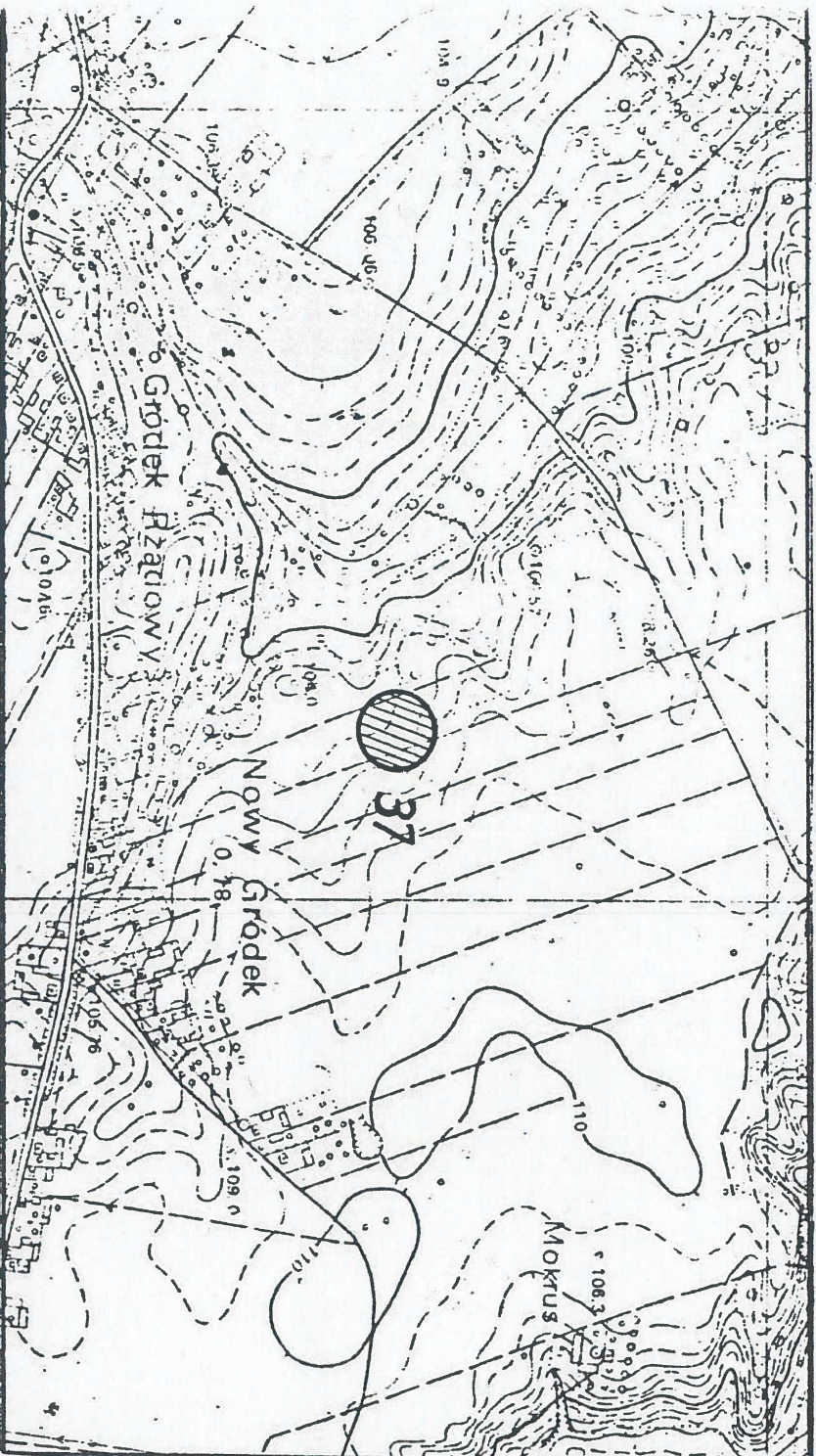
1. Nazwa
STANOWISKO ARCHEOLOGICZNE

2. Czas powstania
Przeworska – osada
Wczesne średniowiecze – osada
Okres nowożytny – osada

3. Miejscowość
GRODEK NOWY

8. Fotografia z opisem wskazującym orientację albo mapa z zaznaczonym stanowiskiem archeologicznym

Szkieł



4. Adres

Nr obszaru AZP 46-69

Nr stanowiska w miejscowości 18

Nr stanowiska na obszarze 37

5. Przynależność administracyjna

Województwo mazowieckie

Powiat pułtuski

Gmina Obrzye

6. Formy ochrony

7. Opracowanie karty (autor, data i podpis)
Jolanta Ostaszewska
28.09.2017r

Urząd Gminy w Obrzyem

07-215 Obrzye
pow. pułtuski
tel./fax 0-29 741 10 04

Skala 1:10.000 U-1965: arkusz 253.412 SOKOŁOWO WŁOŚCIANSKIE

X- 775.50, Y-590.74

GEZ

KARTA ADRESOWA ZABYTKU NIERUCHOMEGO

1. Nazwa
STANOWISKO ARCHEOLOGICZNE

2. Czas powstania
Nieokreślona starożytność – ślad osadnictwa
Wczesne średniowiecze ? – ślad osadnictwa

3. Miejscowość
ULASKI

8. Fotografia z opisem wskazującym orientację albo mapa z zaznaczonym stanowiskiem archeologicznym

4. Adres

Nr obszaru AZP 46-69

Nr stanowiska w miejscowości 6

Nr stanowiska na obszarze 38

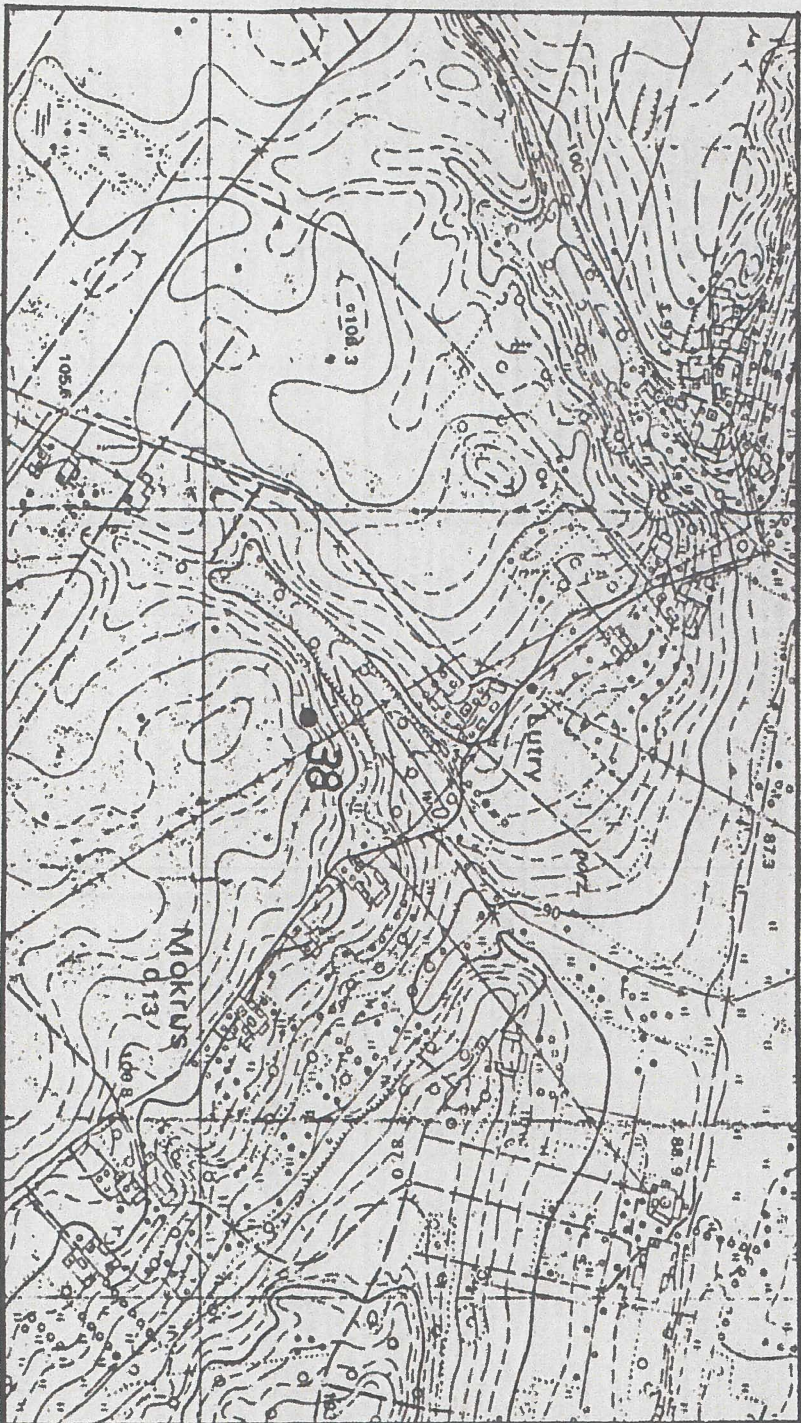
5. Przynależność administracyjna

Województwo mazowieckie

Powiat pułtuski

Gmina Obryte

6. Formy ochrony



Skala 1:10.000 U-1965: arkusz 253.412 SOKOŁOWO WŁOŚCIĄŃSKIE

Informacje o losach stanowiska

x- 776.18, y- 589.26

7. Opracowanie karty (autor, data i podpis)
Jolanta Ostaszewska
28.09.2017r

Urząd Gminy w Obrytach
07-215 Obryte
Pow. pułtuski
tel./fax /0-29 741 10 04

GEZ

KARTA ADRESOWA ZABYTKU NIERUCHOMEGO

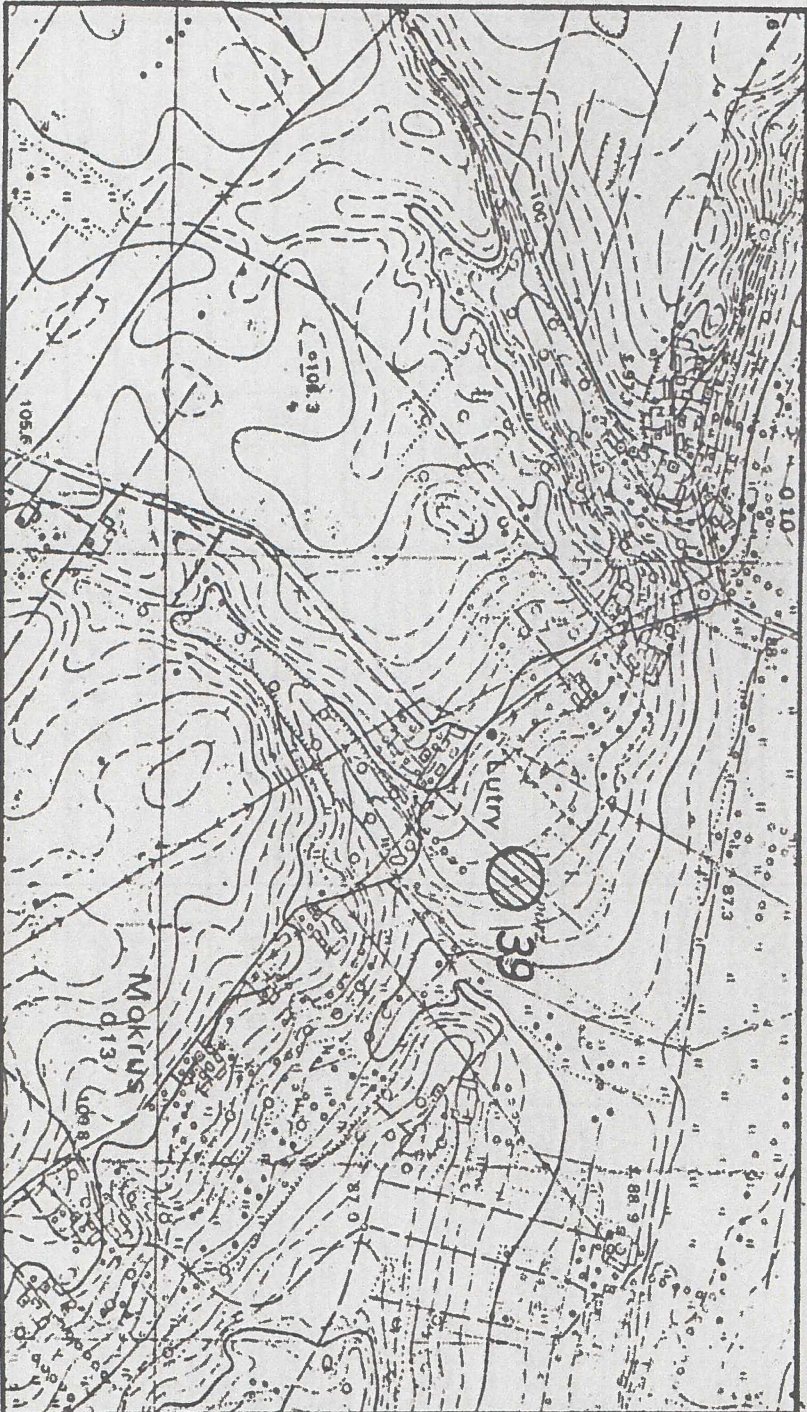
1. Nazwa
STANOWISKO ARCHEOLOGICZNE

2. Czas powstania
Przeworska ? – osada ?
Wczesne średniowiecze – osada ?
Okres nowożytny – ślad osadnictwa

3. Miejscowość
ULASKI

8. Fotografia z opisem wskazującym orientację albo mapa z zaznaczonym stanowiskiem archeologicznym

Szkieł



skala 1:10.000 U-1965: arkusz 253.412 SOKOŁOWO WŁOŚCIANSKIE

Informacje o losach stanowiska

x- 776.50, y- 589.41

4. Adres

Nr obszaru AZP 46-69

Nr stanowiska w miejscowości 7

Nr stanowiska na obszarze 39

5. Przynależność administracyjna

Województwo mazowieckie

Powiat pułtuski

Gmina Obrzyte

6. Formy ochrony

7. Opracowanie karty (autor, data i podpis)
Jolanta Ostaszewska
28.09.2017r.

Urząd Gminy w Obrzytem

07-215 Obrzyte

pow. pułtuski

tel./fax /0-29 741 10 04

GEZ

KARTA ADRESOWA ZABYTKU NIEMUCHOMEGO

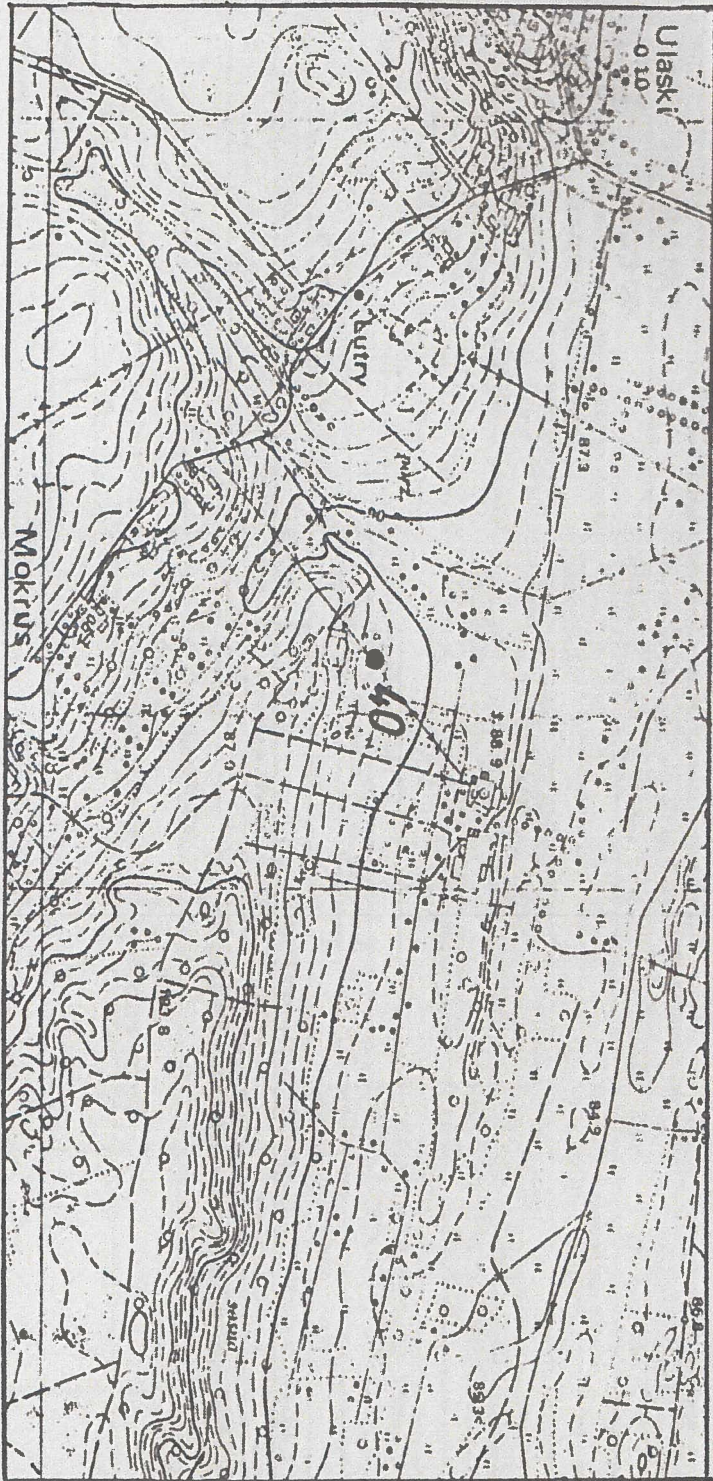
1. Nazwa
STANOWISKO ARCHEOLOGICZNE

2. Czas powstania
Nieokreślona starożytność – ślad osadnictwa
Okres nowożytny ? – ślad osadnictwa

3. Miejscowość
ULASKI

8. Fotografia z opisem wskazującym orientację albo mapa z zaznaczonym stanowiskiem archeologicznym

Szdc



skala 1:10.000 U-1965: arkusz 253.412 SOKOŁOWO WŁOŚCIAŃSKIE
Informacje o losach stanowiska

X- 776.52, Y- 589.72

4. Adres

Nr obszaru AZP 46-69

Nr stanowiska w miejscowości 8

Nr stanowiska na obszarze 40

5. Przynależność administracyjna

Województwo mazowieckie

Powiat pułtuski

Gmina Obryte

6. Formy ochrony

7. Opracowanie karty (autor, data i podpis)
Jolanta Ostaszewska
28.09.2017r.

Urząd Gminy w Obrytem

07-215 Obryte

pow. pułtuski

tel./fax 0-297411004

GEZ

KARTA ADRESOWA ZABYTKU NIERUCHOMEGO

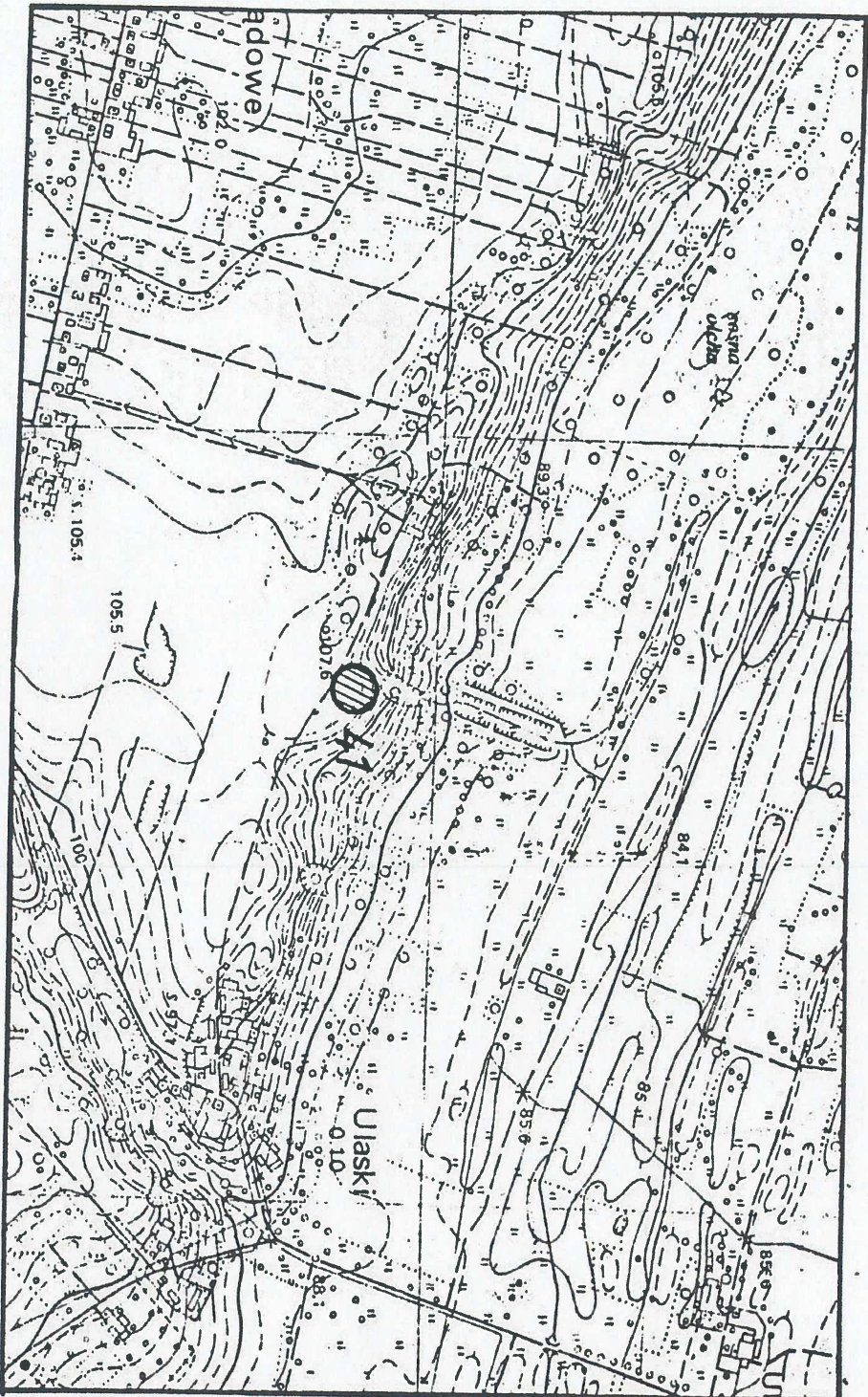
1. Nazwa
STANOWISKO ARCHEOLOGICZNE

2. Czas powstania
Neokreślona – ślad osadnictwa
Okres nowożytny – ślad osadnictwa

3. Miejscowość
CIOŁKOWO - RZĄDOWE

8. Fotografia z opisem wskazującym orientację albo mapa z zaznaczonym stanowiskiem archeologicznym

Szkiec



skala 1:10.000 U-1965: arkusz 253.412 SOKOŁOWO WŁOŚCIANSKIE

Informacje o losach stanowiska

x- 776.91, y- 588.33

4. Adres

Nr obszaru AZP 46-69

Nr stanowiska w miejscowości 1

Nr stanowiska na obszarze 41

5. Przynależność administracyjna

Województwo mazowieckie

Powiat pułtuski

Gmina Obrzyte

6. Formy ochrony

7. Opracowanie karty (autor, data i podpis)
Jolanta Ostaszewska
28.09.2017r.

Urząd Gminy w Obrzytach

07-215 Obrzyte

po w. pułtuski

tel./fax /0-29 741 10 04

GEZ

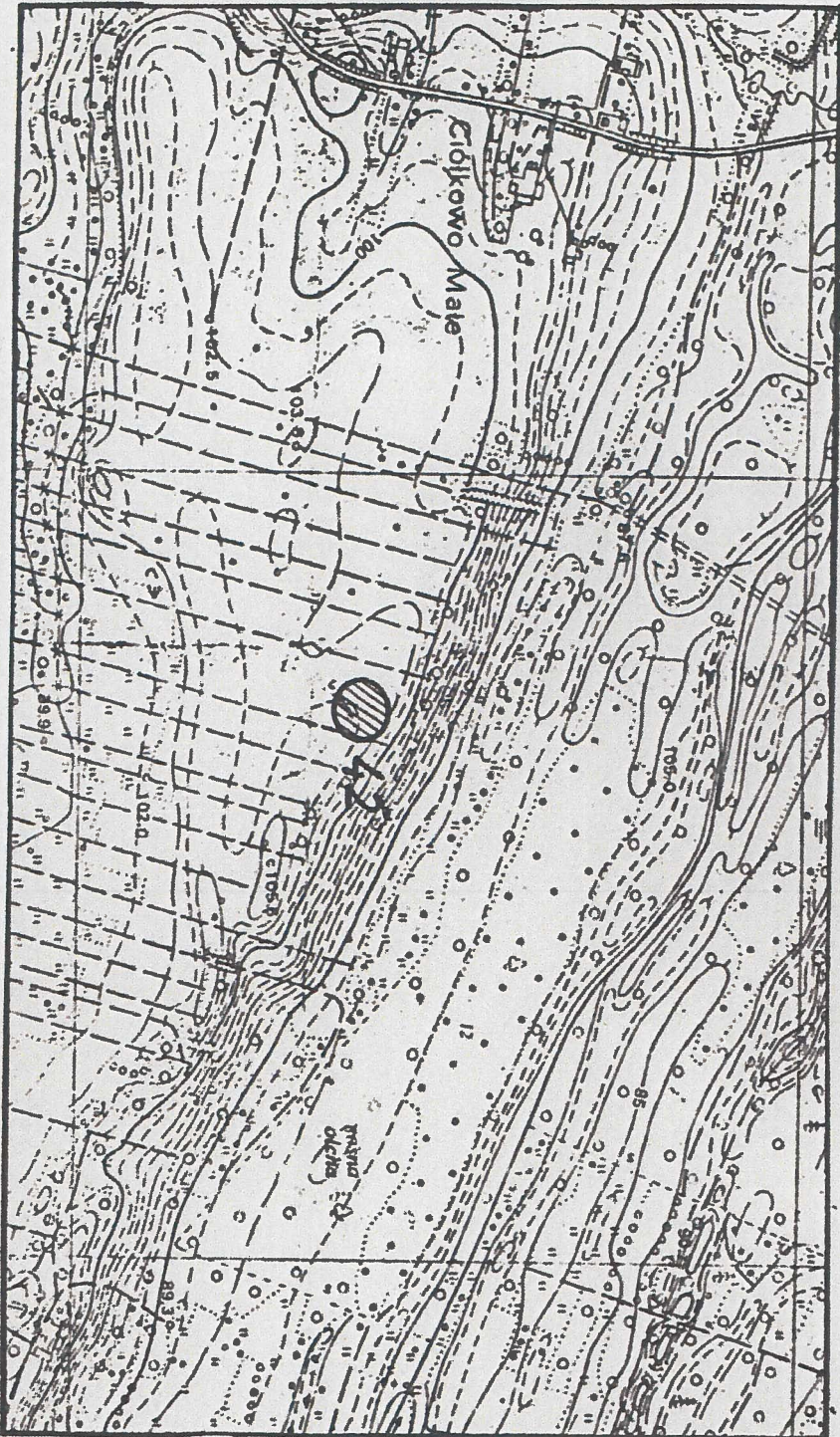
KARTA ADRESOWA ZABYTKU NIEMUCHOMEGO

1. Nazwa
STANOWISKO ARCHEOLOGICZNE

2. Czas powstania
lużycka – ślad osadnictwa
Okres nowożytny – ślad osadnictwa

8. Fotografia z opisem wskazującym orientację albo mapa z zaznaczonym stanowiskiem archeologicznym

Szkiełce



skala 1:10.000 U-1965: arkusz 253.412 SOKOŁOWO WŁOŚCIANSKIE

Informacje o losach stanowiska

X- 771.41, Y- 587.30

3. Miejscowość
CIOŁKOWO-RZĄDOWE

4. Adres

Nr obszaru AZP 46-69

Nr stanowiska w miejscowości 2

Nr stanowiska na obszarze 42

5. Przynależność administracyjna

Województwo mazowieckie

Powiat pułtuski

Gmina Obryte

6. Formy ochrony

7. Opracowanie karty (autor, data i podpis)

Jolanta Ostaszewska

28.09.2017r

Urząd Gminy w Obrytach

07-215 Obryte

pow. pułtuski

tel./fax /0-397411004

GEZ

KARTA ADRESOWA ZABYTKU NIEMUCHOMEGO

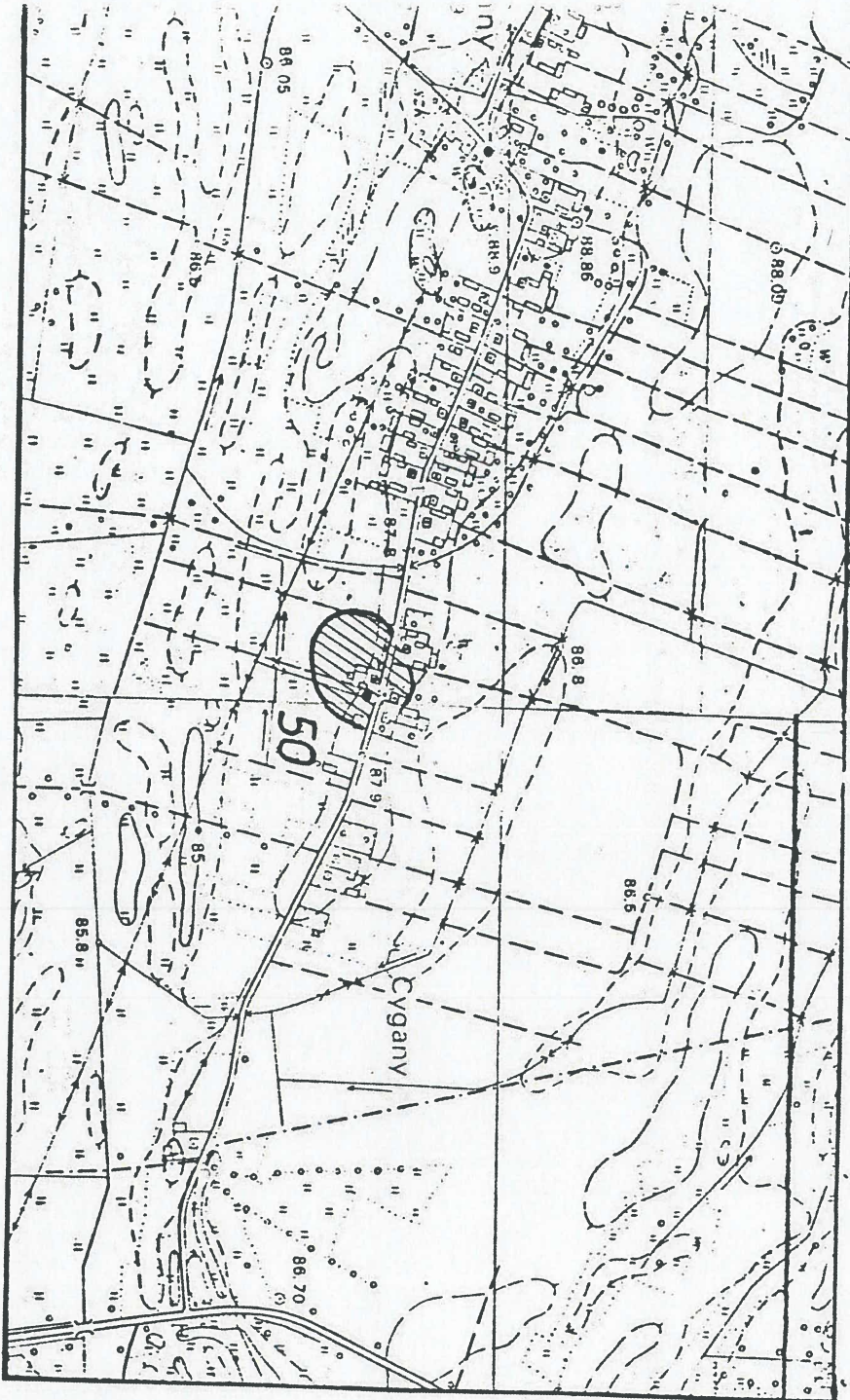
1. Nazwa
STANOWISKO ARCHEOLOGICZNE

2. Czas powstania
Okres nowożytny – osada

3. Miejscowość
CYGANY

8. Fotografia z opisem wskazującym orientację albo mapa z zaznaczonym stanowiskiem archeologicznym

Szkic



skala 1:10.000 U-1965: 253.412 SOKOŁOWO WĘŚCIAŃSKIE

K-776.74

J-591.93

4. Adres

Nr obszaru AZP 46-69

Nr stanowiska w miejscowości 1

Nr stanowiska na obszarze 50

5. Przynależność administracyjna

Województwo mazowieckie

Powiat pułtuski

Gmina Obryte

6. Formy ochrony

7. Opracowanie karty (autor, data i podpis)
Jolanta Ostaszewska
28.09.2017r.

Urząd Gminy w Obrytce

07-215 Obryte

pow. pułtuski

tel./fax /0-29 741 10 04

GEZ

KARTA ADRESOWA ZABYTKU NIEMUCHOMEGO

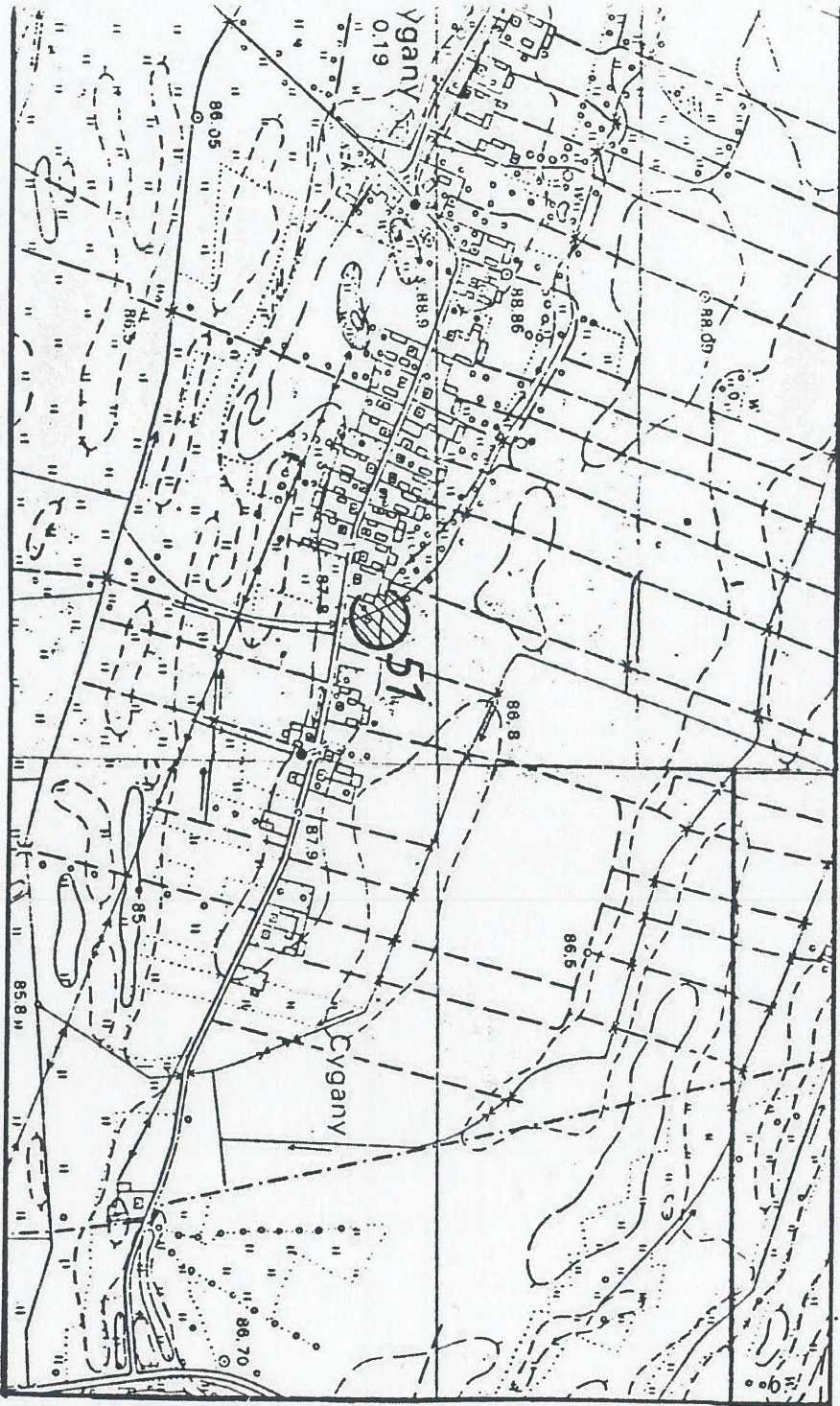
1. Nazwa
STANOWISKO ARCHEOLOGICZNE

2. Czas powstania
Okres nowożytny – osada

3. Miejscowość
CYGANY

8. Fotografia z opisem wskazującym orientację albo mapa z zaznaczonym stanowiskiem archeologicznym

Szkic



cała 1:10.000 U-1965: arkusz 253.412 SOKOŁOWO WĘDZIANSKIE

Informacje o losach stanowiska

X- 776.94 y-591.80

4. Adres

Nr obszaru AZP 46-69

Nr stanowiska w miejscowości 2

Nr stanowiska na obszarze 51

5. Przynależność administracyjna

Województwo mazowieckie

Powiat pułtuski

Gmina Obrzyte

6. Formy ochrony

7. Opracowanie karty (autor, data i podpis)

Jolanta Ostaszewska
28.09.2017r

Urząd Gminy w Obrzytem

07-215 Obrzyte

pow. pułtuski

tel./fax /0-29 741 10 00

GEZ

KARTA ADRESOWA ZABYTKU NIEMUCHOMEGO

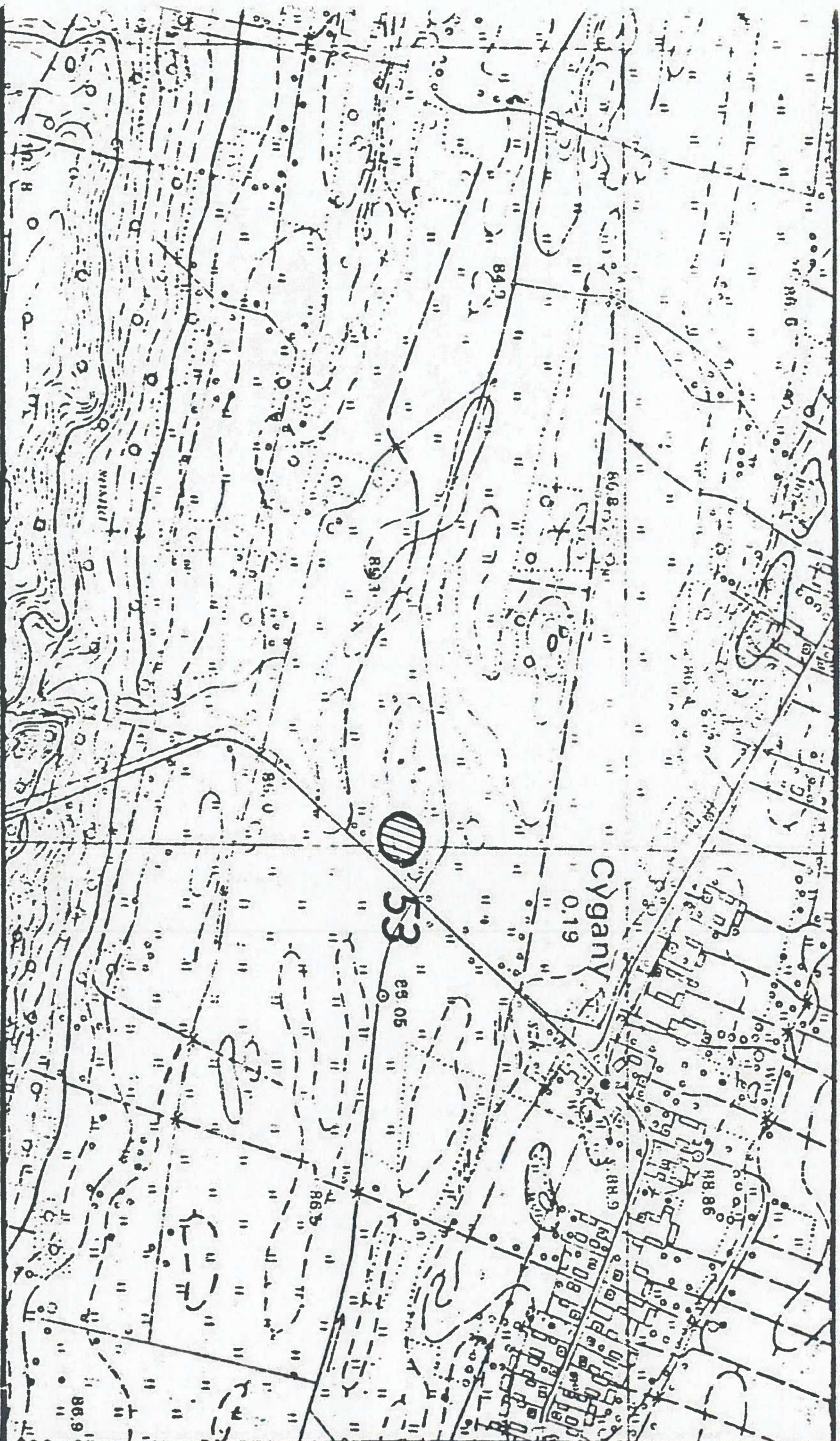
1. Nazwa
STANOWISKO ARCHEOLOGICZNE

2. Czas powstania
kużyłka – ślad osadnictwa
Okres nowozytny – ślady osadnictwa

3. Miejscowość
CYGANY

8. Fotografia z opisem wskazującym orientację albo mapa z zaznaczonym stanowiskiem archeologicznym

Szkiec



Kala 1:10.000 U-1965: arkusz 253.412 SOKOŁOWO WŁOŚCIANSKIE

Informacje o losach stanowiska

X-777.21

Y-590.94

4. Adres

Nr obszaru AZP 46-69

Nr stanowiska w miejscowości 4

Nr stanowiska na obszarze 53

5. Przynależność administracyjna

Województwo mazowieckie

Powiat pułtuski

Gmina Obrzye

6. Formy ochrony

7. Opracowanie karty (autor, data i podpis)
Jolanta Ostaszewska
28.09.2017r.

Urząd Gminy w Obrzyem
07-215 Obrzye
pow. pułtuski
tel./fax /0-29741 1004

GEZ

KARTA ADRESOWA ZABYTKU NIERUCHOMEGO

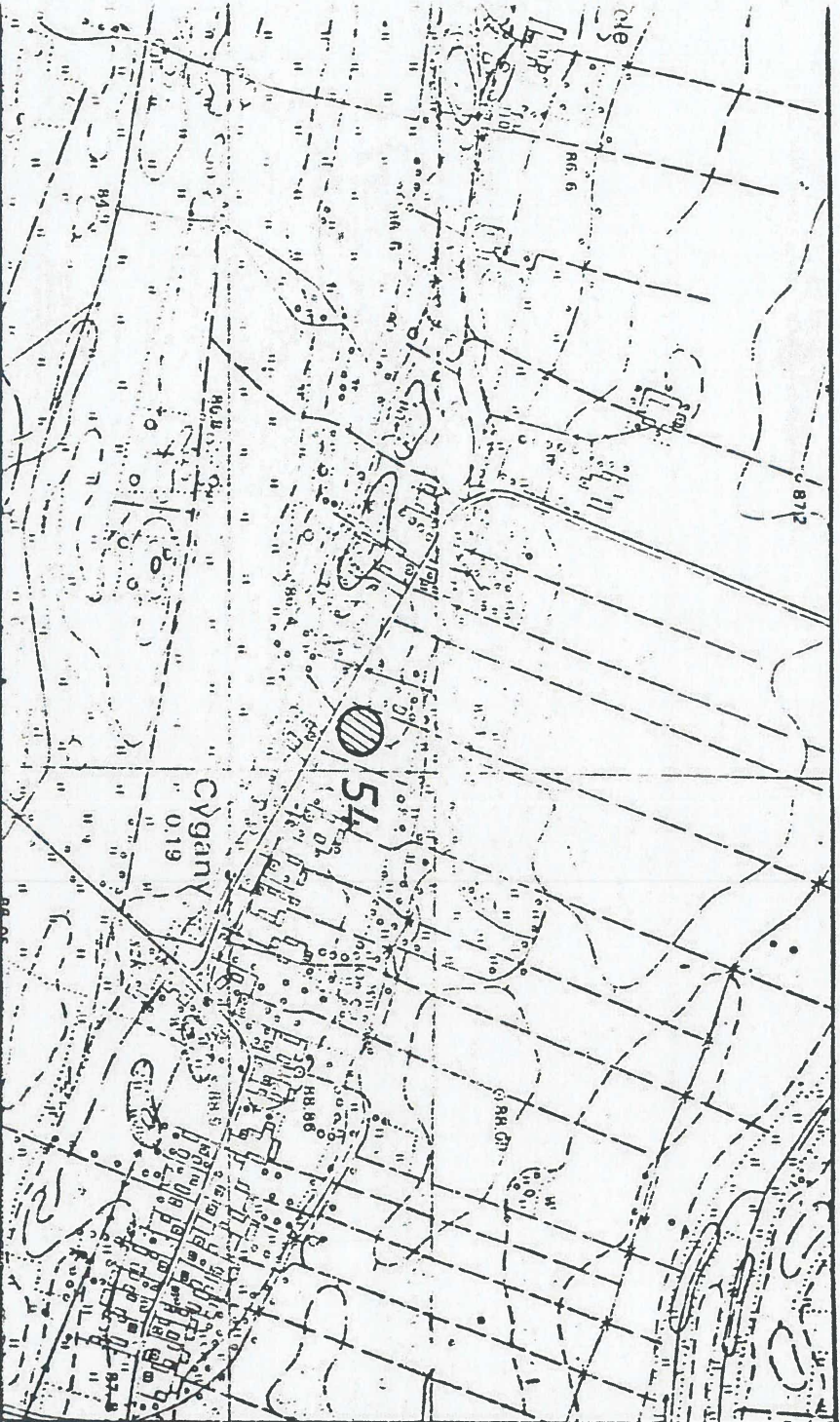
3. Miejscowość
CYGANY

1. Nazwa
STANOWISKO ARCHEOLOGICZNE

2. Czas powstania
Łużycka ? – osada ?
Późne średniowiecze – okres nowożytny – osada ?

8. Fotografia z opisem wskazującym orientację albo mapa z zaznaczonym stanowiskiem archeologicznym

Szkieł



4. Adres

Nr obszaru AZP 46-69

Nr stanowiska w miejscowości 5

Nr stanowiska na obszarze 54

5. Przynależność administracyjna

Województwo mazowieckie

Powiat pułtuski

Gmina Obryte

6. Formy ochrony

7. Opracowanie karty (autor, data i podpis)
Jolanta Ostaszewska
28.09.2017r.

Skala 1:10.000 U-1965: arkusz 253.412 SOKOŁOWO WŁOSCIANSKIE

Informacje o losach stanowiska

X-776.20

Y-590.96

Urząd Gminy w Obrytem

07-215 Obryte

pow. pułtuski

tel./fax /0-59 741 10 04

GEZ

KARTA ADRESOWA ZABYTKU NIERUCHOMEGO

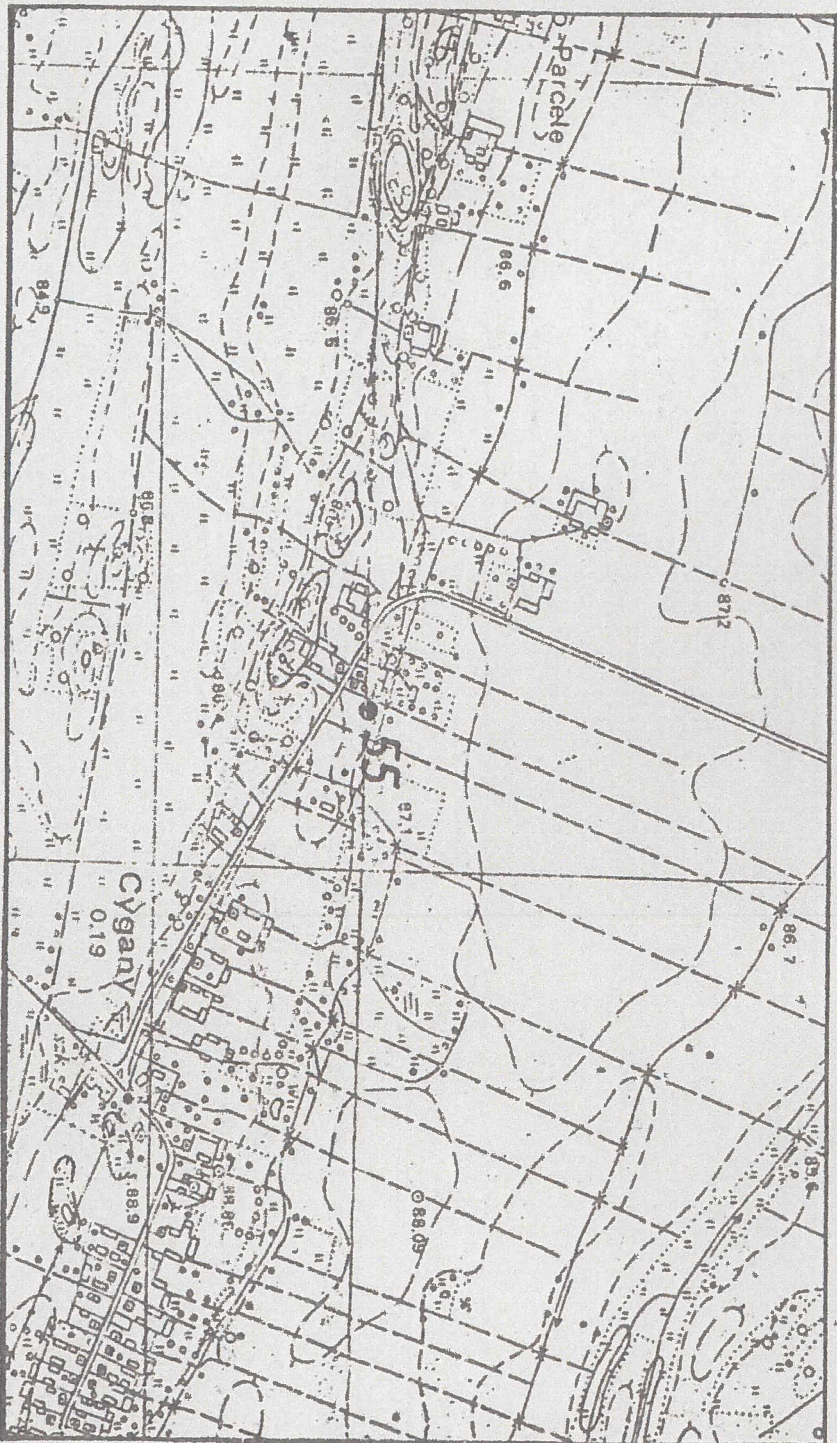
1. Nazwa
STANOWISKO ARCHEOLOGICZNE

2. Czas powstania
Wczesne średniowiecze – ślad osadnictwa

3. Miejscowość
CYGANY

8. Fotografia z opisem wskazującym orientację albo mapa z zaznaczonym stanowiskiem archeologicznym

Szkiełc



skala 1:10.000 U-1965: arkusz 253.412 SOKOŁOWO WŁOSCIANSKIE

Informacje o losach stanowiska

X-777.29

Y-590.80

4. Adres

Nr obszaru AZP 46-69

Nr stanowiska w miejscowości 6

Nr stanowiska na obszarze 55

5. Przynależność administracyjna

Województwo mazowieckie

Powiat pułtuski

Gmina Obrzyte

6. Formy ochrony

7. Opracowanie karty (autor, data i podpis)

Jolanta Osiaszewska
28.09.2017r

Urząd Gminy w Obrzytem

07-215 Obrzyte

pow. pułtuski

tel. /fax /0-297411004

GEZ

KARTA ADRESOWA ZABYTKU NIERUCHOMEGO

1. Nazwa
STANOWISKO ARCHEOLOGICZNE

2. Czas powstania
Okres nowożytny – ślady osadnictwa

3. Miejscowość
SOKOŁOWO-PARCELE

8. Fotografia z opisem wskazującym orientację albo mapa z zaznaczonym stanowiskiem archeologicznym

4. Adres
Nr obszaru AZP 46-69

Nr stanowiska w miejscowości 1
Nr stanowiska na obszarze 56

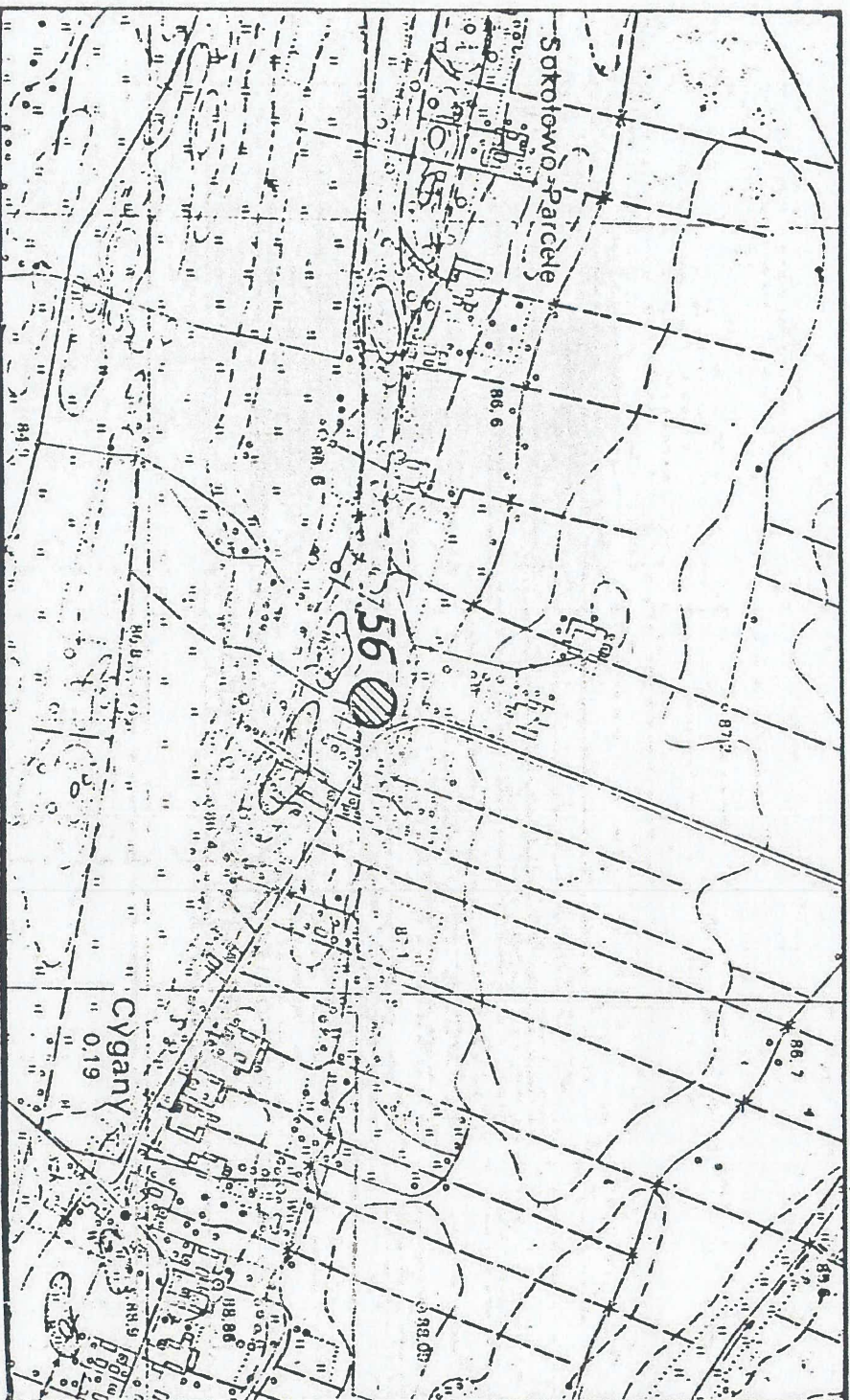
5. Przynależność administracyjna
Województwo mazowieckie

Powiat pułtuski
Gmina Obryte

6. Formy ochrony

7. Opracowanie karty (autor, data i podpis)
Jolanta Ostaszewska
28.09.2017r

Szkic



skala 1:10.000 U-1965: arkusz 253.412 SOKOŁOWO WŁOŚCIANSKIE

Informacje o losach stanowiska

x- 777.25

y- 590.56

Urząd Gminy w Obrytem

07-215 Obryte
pow. pułtuski
tel./fax /0-59 741 10 04

GEZ

KARTA ADRESOWA ZABYTKU NIEMUCHOMEGO

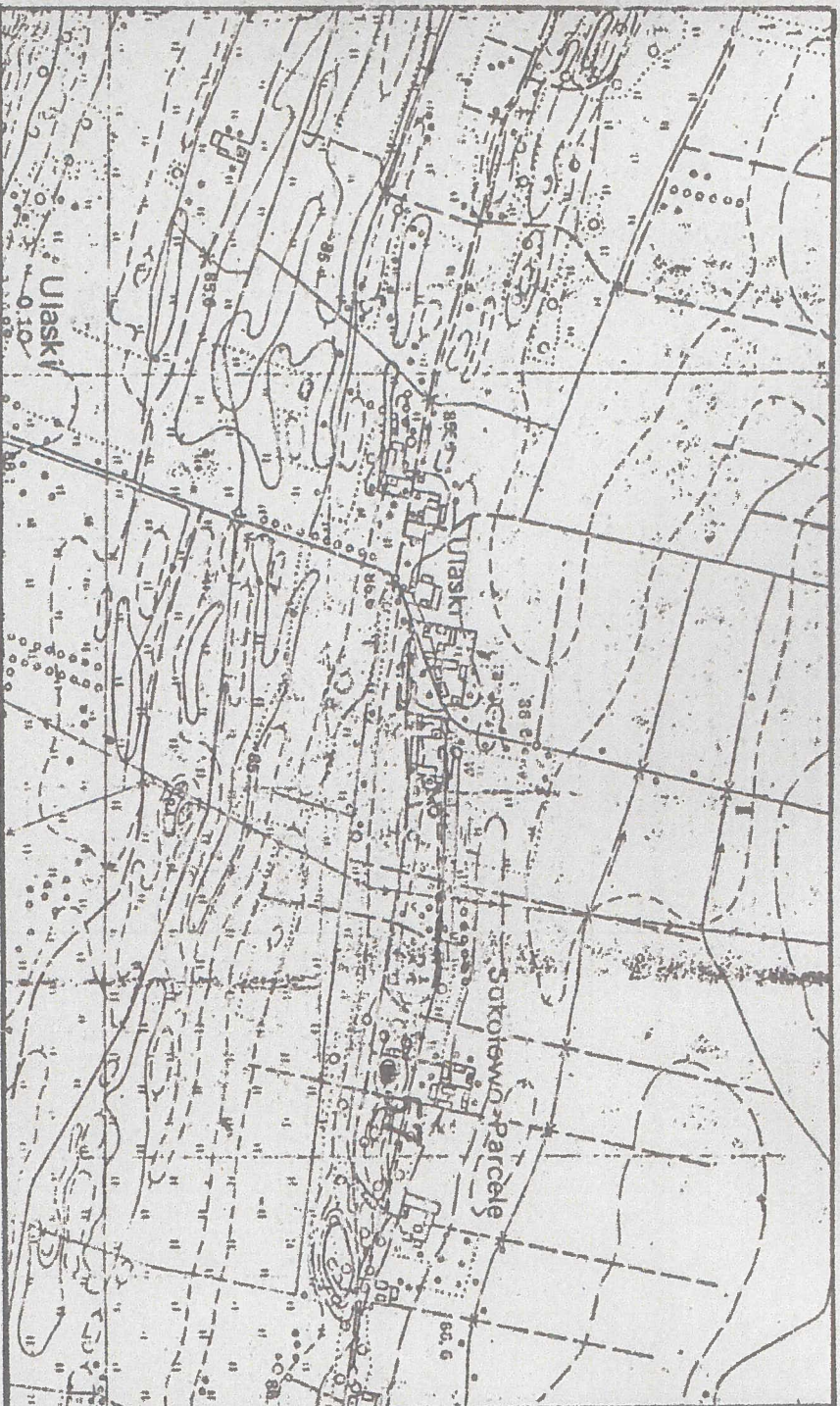
1. Nazwa
STANOWISKO ARCHEOLOGICZNE

2. Czas powstania
Przeworska – ślad osadnicwa

3. Miejscowość
SOKOŁOWO - PARCELE

8. Fotografia z opisem wskazującym orientację albo mapa z zaznaczonym stanowiskiem archeologicznym

Szklc



skala 1:10.000 U-1965: arkusz 253.412 SOKOŁOWO WŁOŚCIANSKIE

Informacje o losach stanowiska

x- 777.40

y-589.89

4. Adres

Nr obszaru AZP 46-69

Nr stanowiska w miejscowości 2

Nr stanowiska na obszarze 57

5. Przynależność administracyjna

Województwo mazowieckie

Powiat pułtuski

Gmina Obryte

6. Formy ochrony

7. Opracowanie karty (autor, data i podpis)

Jolanta Ostaszewska
28.09.2017r.

Urząd Gminy w Obrytem

07-215 Obryte

pow. pułtuski

tel./fax 70-507411004

GEZ

KARTA ADRESOWA ZABYTKU NIERUCHOMEGO

1. Nazwa
STANOWISKO ARCHEOLOGICZNE

2. Czas powstania
Trzciniecka – ślad osadnictwa
Nieokreślona – ślad osadnictwa

3. Miejscowość
SOKOŁOWO – PRACELE

8. Fotografia z opisem wskazującym orientację albo mapa z zaznaczonym stanowiskiem archeologicznym

Szkieł



skala 1:10.000 U-1965; arkusz 253.412 SOKOŁOWO WŁOŚCIANSKIE

Informacje o losach stanowiska

x-777.40

y-589.48

4. Adres

Nr obszaru AZP 46-69

Nr stanowiska w miejscowości 3

Nr stanowiska na obszarze 58

5. Przynależność administracyjna

Województwo mazowieckie

Powiat pułtowski

Gmina Obrzye

6. Formy ochrony

7. Opracowanie karty (autor, data i podpis)

Jolanta Ostaszewska
28.09.2017r

Urząd Gminy w Obrzye

07-215 Obrzye

pow. pułtowski

tel./fax /0-29 741 10 04

GEZ

KARTA ADRESOWA ZABYTKU NIERUCHOMEGO

1. Nazwa
STANOWISKO ARCHEOLOGICZNE

2. Czas powstania
Wielbarska – ślad osadnictwa

3. Miejscowość
ULASKI

8. Fotografia z opisem wskazującym orientację albo mapa z zaznaczonym stanowiskiem archeologicznym

Szkiec



skala 1:10.000 U-1965: arkusz 253.412 SOKOŁOWO WIOŚGIAŃSKIE

Informacje o losach stanowiska

x-777.72

y-588.38

4. Adres

Nr obszaru AZP 46-69

Nr stanowiska w miejscowości 9

Nr stanowiska na obszarze 59

5. Przynależność administracyjna

Województwo mazowieckie

Powiat pułtuski

Gmina Obrzyte

6. Formy ochrony

7. Opracowanie karty (autor, data i podpis)

Jolanta Ostaszewska
28.09.2017r

Urząd Gminy w Obrzytem

07-215 Obrzyte

pow. pułtuski

tel./fax /0-29 741 10 02

GEZ

KARTA ADRESOWA ZABYTKU NIERUCHOMEGO

1. Nazwa
STANOWISKO ARCHEOLOGICZNE

2. Czas powstania
Późne średniowiecze – okres nowożytny – ślad osadnictwa

3. Miejscowość
CIEŁKOWO-RZĄDOWE

8. Fotografia z opisem wskazującym orientację albo mapa z zaznaczonym stanowiskiem archeologicznym

4. Adres

Nr obszaru AZP 46-69

Nr stanowiska w miejscowości 3

Nr stanowiska na obszarze 60

5. Przynależność administracyjna

Województwo mazowieckie

Powiat pułtuski

Gmina Obrzye

6. Formy ochrony



7. Opracowanie karty (autor, data i podpis)
Jolanta Ostaszewska
28.09.2017r.

Urząd Gminy w Obrzytach
07-215 Obrzye
pow. pułtuski
tel./fax 0-29 741 10 04

GEZ

KARTA ADRESOWA ZABYTKU NIERUCHOMEGO

3. Miejscowość

GRÓDEK NOWY

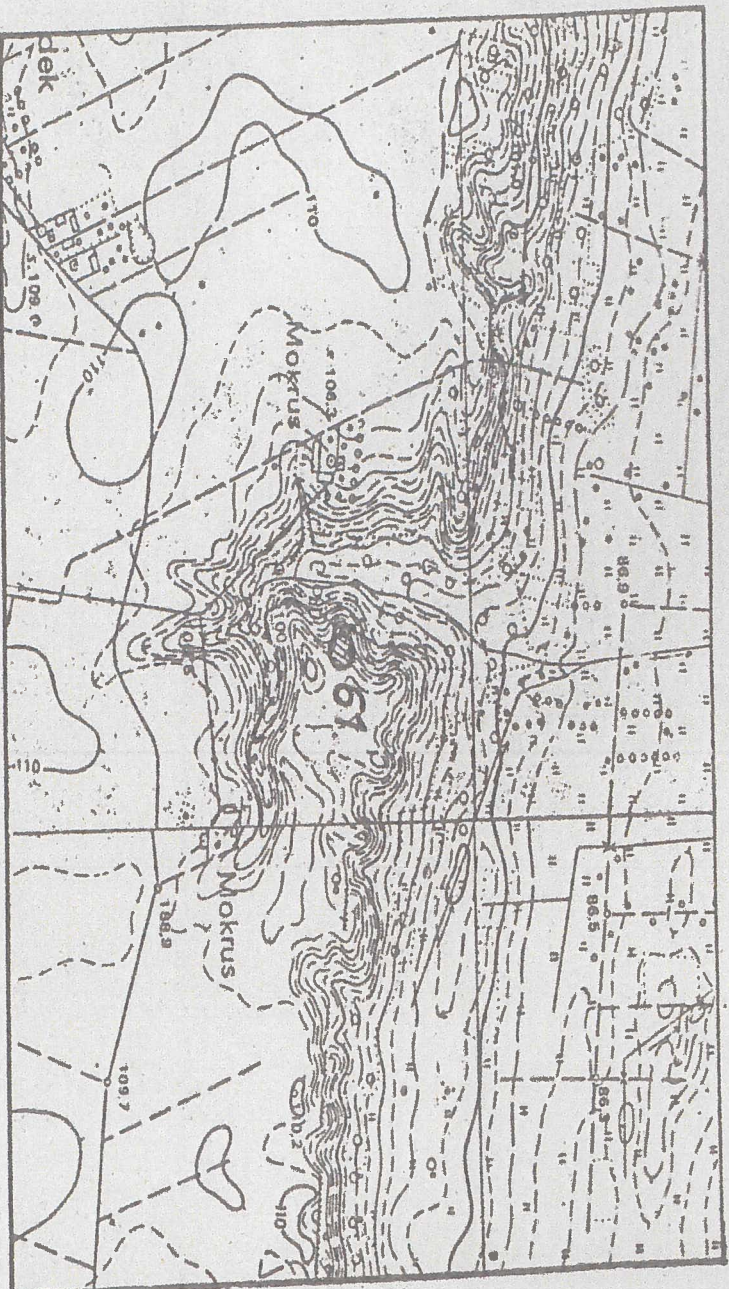
1. Nazwa
STANOWISKO ARCHEOLOGICZNE

2. Czas powstania
Neokreślona – ślad osadnictwa
Wczesne średniowiecze – ślad osadnictwa
Okres nowożytny – ślad osadnictwa

3. Miejscowość
GRÓDEK NOWY

8. Fotografia z opisem wskazującym orientację albo mapa z zaznaczonym stanowiskiem archeologicznym

Szkiec



4. Adres

Nr obszaru AZP 46-~~59~~9

Nr stanowiska w miejscowości 19

Nr stanowiska na obszarze 61

5. Przynależność administracyjna

Województwo mazowieckie

Powiat pułtuski

Gmina Obrzyte

6. Formy ochrony

7. Opracowanie karty (autor, data i podpis)
Jolanta Ostaszewska
28.09.2017r

skala 1:10.000 U-1965: arkusz 253.412 SOKOŁOWO WŁOŚCIANSKIE

Informacje o losach stanowiska

X-775.79 Y-591.78

Urząd Gminy w Obrzytach

07-215 Obrzyte

pow. pułtuski

tel./fax /0-297411004

GEZ

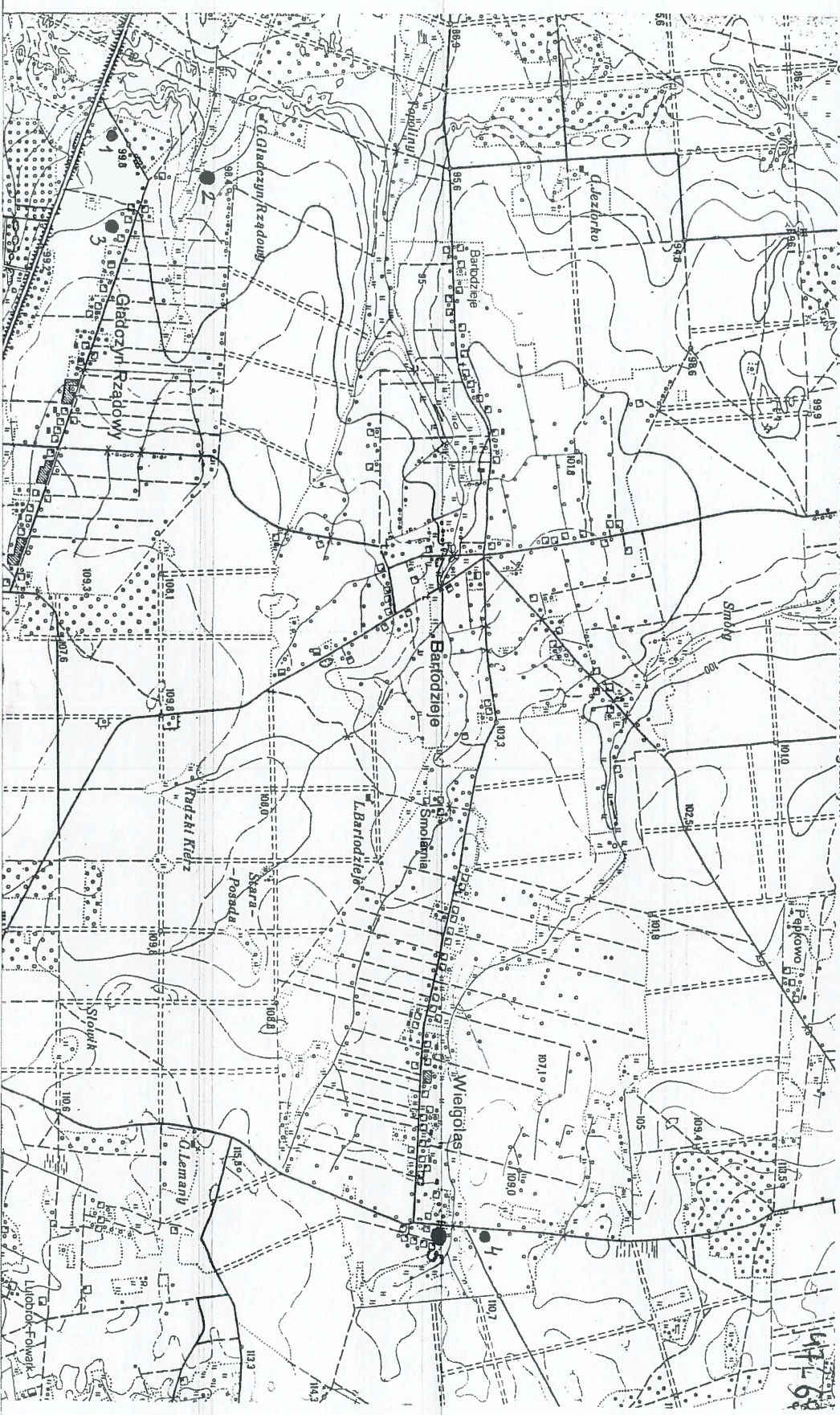
1. Nazwa
STANOWISKO ARCHEOLOGICZNE

2. Czas powstania
Okres nowożytny - osada

KARTA ADRESOWA ZABYTKU NIERUCHOMEGO

3. Miejscowość
WIELGOLAS

8. Fotografia z opisem wskazującym orientację albo mapa z zaznaczonym stanowiskiem archeologicznym



4. Adres

Nr obszaru AZP 47-68

Nr stanowiska w miejscowości 2

Nr stanowiska na obszarze 5

5. Przynależność
administracyjna

Województwo mazowieckie

Powiat pułtowski

Gmina Obrzyte

6. Formy ochrony

7. Opracowanie karty (autor,
data i podpis)
Jolanta Ostaszewska
19.12.2017r

Urząd Gminy w Obrzytem
07-215 Obrzyte
pow. pułtowski
tel. /fax /0-29 741 1004

SPIS STANOWISK ARCHEOLOGICZNYCH NA OBSZARZE AZP 47-68

Nr stan. na obsz.	Miejscowość	Gmina	Nr stan. w miejsc.	Funkcja	Kultura	Chronologia
1.	Wielgolas	Obryte	1	Ślady osadnictwa	trzcieniecka? łużycka	ep.brązu wcz.ep.żel.
2.	Wielgolas	Obryte	2	Osada	nieokreślona	nowożytna

GEZ

KARTA ADRESOWA ZABYTKU NIEMUCHOMEGO

1. Nazwa
STANOWISKO ARCHEOLOGICZNE

2. Czas powstania
Ślad osadnictwa - trzciniecka - epoka brązu - wczesna epoka żelaza
śląd osadnictwa - luzycka - wczesna epoka żelaza

3. Miejscowość
WIEŁGOLAS

4. Adres

Nr obszaru AZP 47-68

Nr stanowiska w miejscowości 1

Nr stanowiska na obszarze 4

5. Przyrzeczność
administracyjna

Województwo mazowieckie

Powiat pułtowski

Gmina Obrzye

6. Formy ochrony

7. Opracowanie karty (autor,
data i podpis)
Jołana Ostaszewska
19.12.2017r

Urząd Gminy w Obrzyem

07-215 Obrzye
pow. pułtowski
tel. /fax /0-29 741 10 04

8. Fotografia z opisem wskazującym orientację albo mapa z zaznaczonym stanowiskiem archeologicznym

