

SPIS STANOWISK ARCHEOLOGICZNYCH NA OBSZARZE AZP 46-68

Nr stan. na obsz.	Miejscowość	Gmina	Nr stan. w miejsc.	Funkcja	Kultura
1.	Ciółkowo Poduchowne	Obryte	1	Osada	łużycka
2.	Ciółkowo Poduchowne	Obryte	2	Ślad osadnictwa	łużycka ?
3.	Zambski Stare	Obryte	1	Osada	Przeworska
4.	Ciółkowo Poduchowne	Obryte	3	Ślad osadnictwa	-
5.	Ciółkowo Poduchowne	Obryte	4	Ślad osadnictwa	łużycka
6.	Ciółkowo Małe	Obryte	1	Ślad osadnictwa	łużycka ?
7.	Ciółkowo Małe	Obryte	2	Osada	łużycka
8.	Zambski Stare	Obryte	2	Osada	łużycka ? Grobów klosz . ?
9.	Zambski Kościelne	Obryte	1	Ślad osadnictwa	-
10.	Zambski Kościelne	Obryte	2	Ślad osadnictwa Osada	Niemeńska łużycka
11.	Zambski Kościelne	Obryte	3	Ślad osadnictwa	łużycka
12.	Psary Maliki	Obryte	1	Osada	-
13.	Psary Maliki	Obryte	2	Ślad osadnictwa	-
14.	Psary	Obryte	3	Ślad osadnictwa	-
15.	Psary	Obryte	4	Ślad osadnictwa	-
16.	Psary	Obryte	5	Osada	-
17.	Psary	Obryte	6	Ślad osadnictwa Ślad osadnictwa	-
18.	Psary	Obryte	7	Osada	-
19.	Psary	Obryte	8	Osada	-
20.	Obryte	Obryte	1	Osada	łużycka
21.	Psary	Obryte	9	Ślad osadnictwa	-
22.	Zambski Stare	Obryte	3	Ślad osadnictwa	-

GEZ

KARTA ADRESOWA ZABYTKU NIERUCHOMEGO

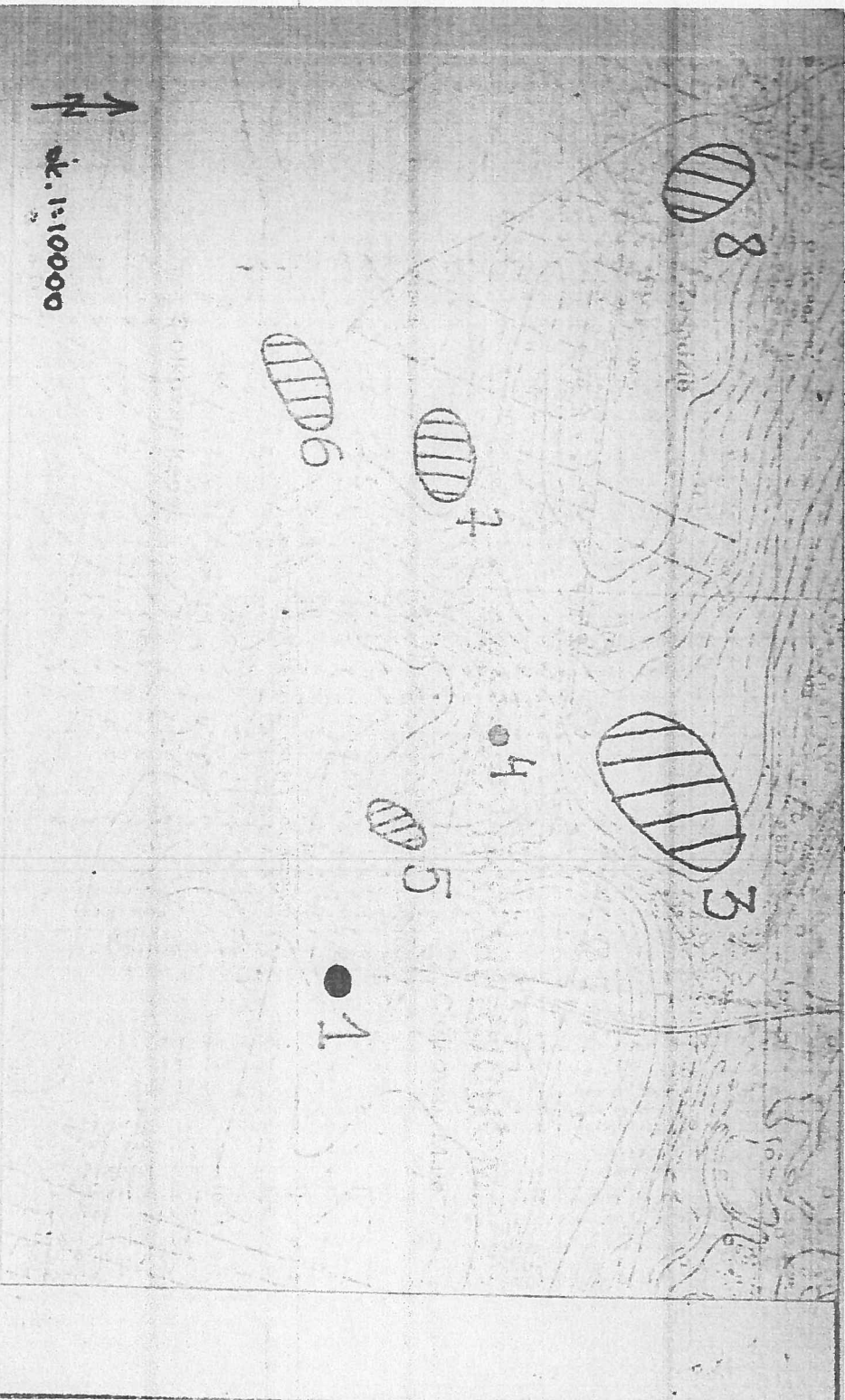
1. Nazwa
STANOWISKO ARCHEOLOGICZNE

2. Czas powstania
Wczesna epoka żelaza-ślad osadnictwa
Polepa
Ceramika 7

3. Miejscowość

CIOŁKOWO PODUCHOWNE

8. Fotografia z opisem wskazującym orientację albo mapa z zaznaczonym stanowiskiem archeologicznym



4. Adres

Nr obszaru AZP 46-68

Nr stanowiska w miejscowości 1

Nr stanowiska na obszarze 1

5. Przynależność administracyjna

Województwo mazowieckie

Powiat pułtowski

Gmina Obryte

6. Formy ochrony

7. Opracowanie karty (autor, data, podpis)
Jolanta Osiaszewska Urząd Gminy w Obrytem
28.09.2017r. 07-215 Obryte
pow. pułtowski

Informacje o losach stanowiska

tel./fax 29 741 10 04

GEZ

KARTA ADRESOWA ZABYTKU NIEMUCHOMEGO

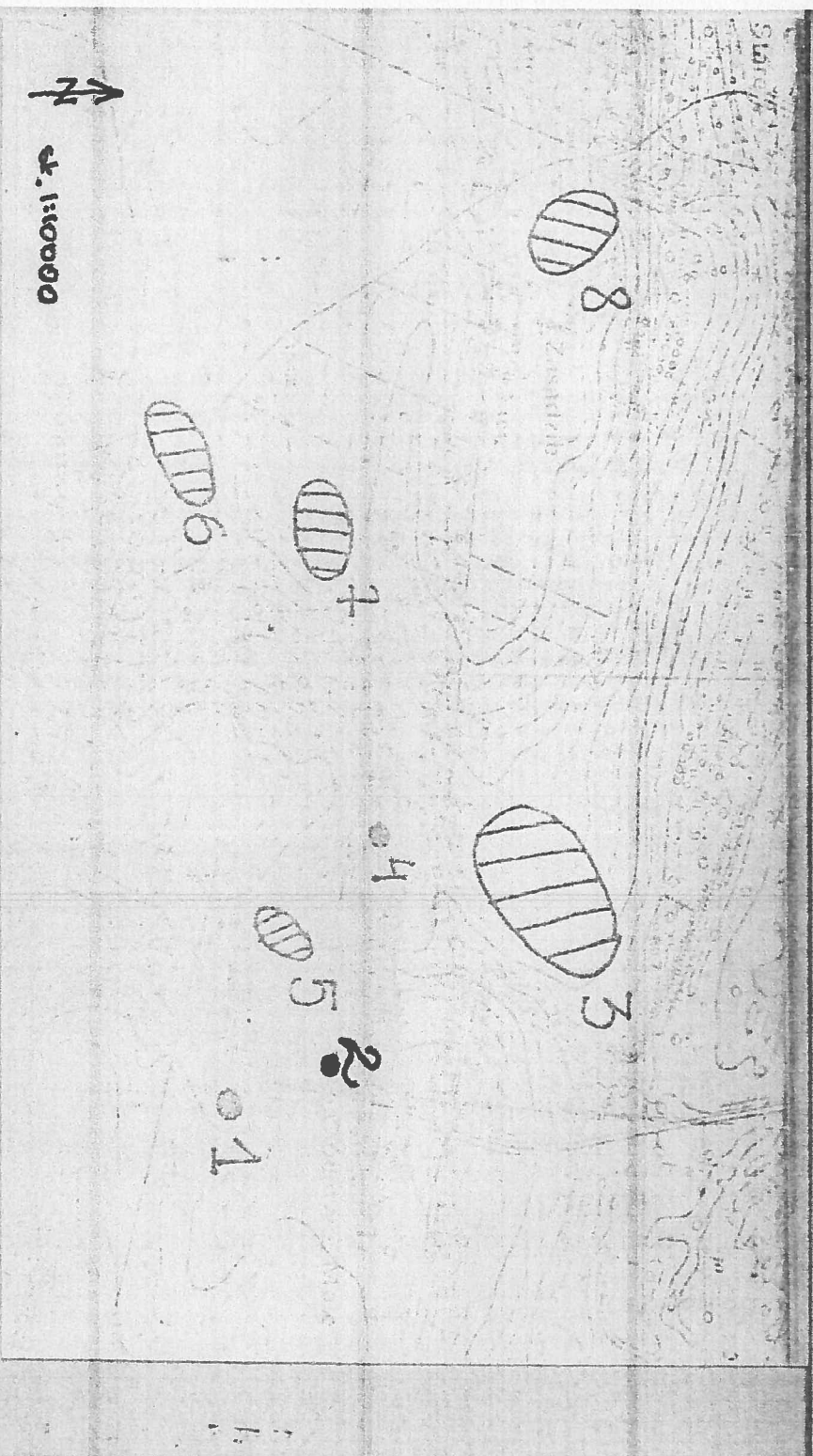
1. Nazwa
STANOWISKO ARCHEOLOGICZNE

2. Czas powstania
Wczesna epoka żelaza ? – ślad osadnictwa
Ceramika I

3. Miejscowość

CIEŁKOWO PODUCHOWNE

8. Fotografia z opisem wskazującym orientację albo mapa z zaznaczonym stanowiskiem archeologicznym



Informacje o losach stanowiska

4. Adres

Nr obszaru AZP 46-68

Nr stanowiska w miejscowości 2

Nr stanowiska na obszarze 2

5. Przynależność administracyjna

Województwo mazowieckie

Powiat pułtuski

Gmina Obryte

6. Formy ochrony

7. Opracowanie karty (autor, data i podpis)
Jolanta Ostaszewska
28.09.2017r.

Urząd Gminy w Obrytem
07-215 Obryte
pow. pułtuski
tel./fax 29 741 10 04

GEZ

KARTA ADRESOWA ZABYTKU NIERUCHOMEGO

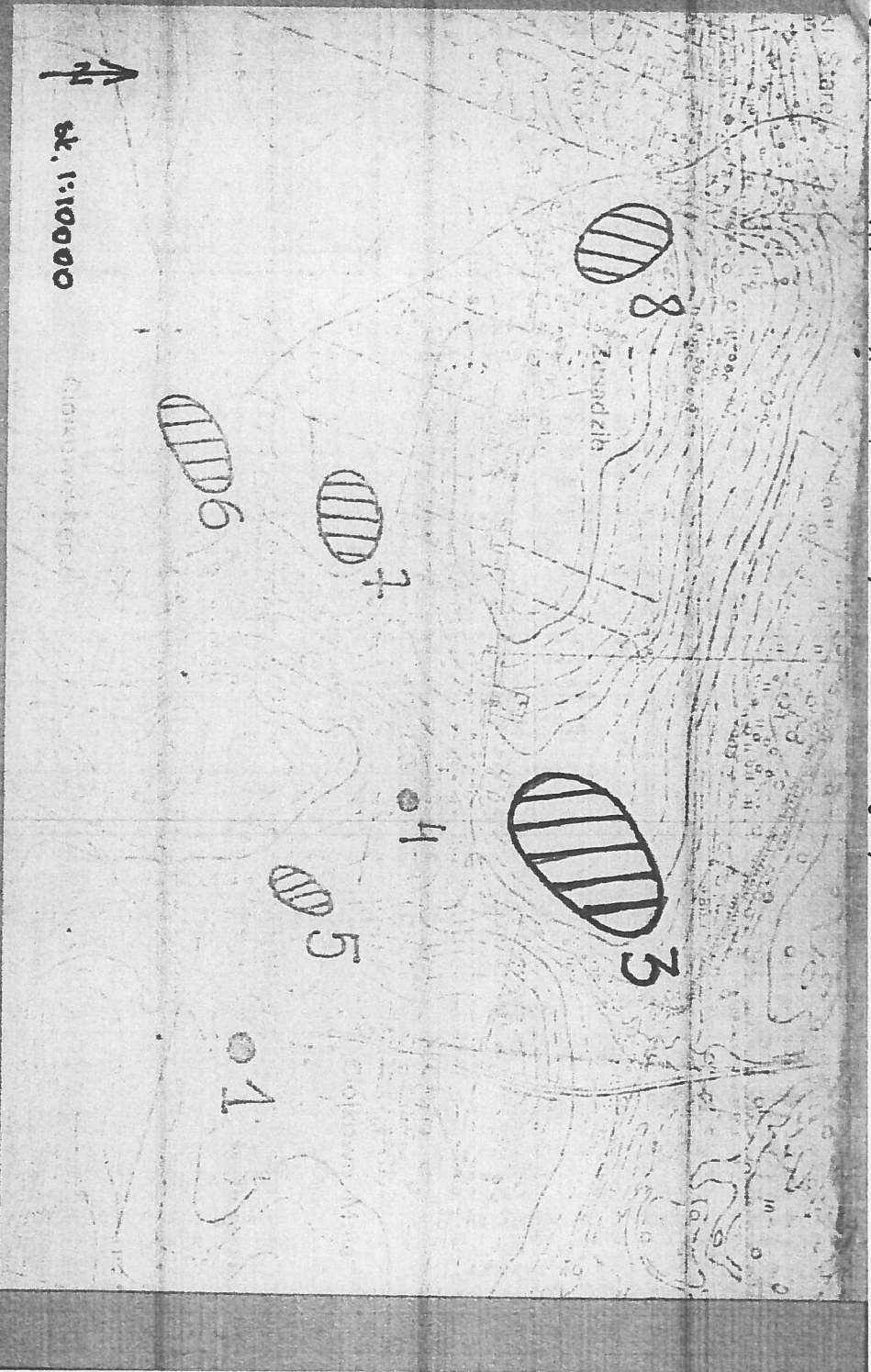
1. Nazwa
STANOWISKO ARCHEOLOGICZNE

2. Czas powstania
Późny lalen-ślad osadnictwa
Ceramika 52

3. Miejscowość

ZAMBSKI STARE

8. Fotografia z opisem wskazującym orientację albo mapa z zaznaczonym stanowiskiem archeologicznym



4. Adres

Nr obszaru AZP 46-68

Nr stanowiska w miejscowości 1

Nr stanowiska na obszarze 3

5. Przynależność administracyjna

Województwo mazowieckie

Powiat pułtuski

Gmina Obrzyte

6. Formy ochrony

7. Opracowanie karty (autor, data i podpis)

Jolanta Ostaszewska
28.09.2017r.

GEZ

KARTA ADRESOWA ZABYTKU NIEMUCHOWEGO

1. Nazwa
STANOWISKO ARCHEOLOGICZNE

2. Czas powstania
Starożytność- ślad osadnictwa
ceramika 2

3. Miejscowość
CIŁKOWO PODUCHOWNE

4. Adres
Nr obszaru AZP 46-68

Nr stanowiska w miejscowości 3

Nr stanowiska na obszarze 4

5. Przynależność administracyjna

Województwo mazowieckie

Powiat pułtuski

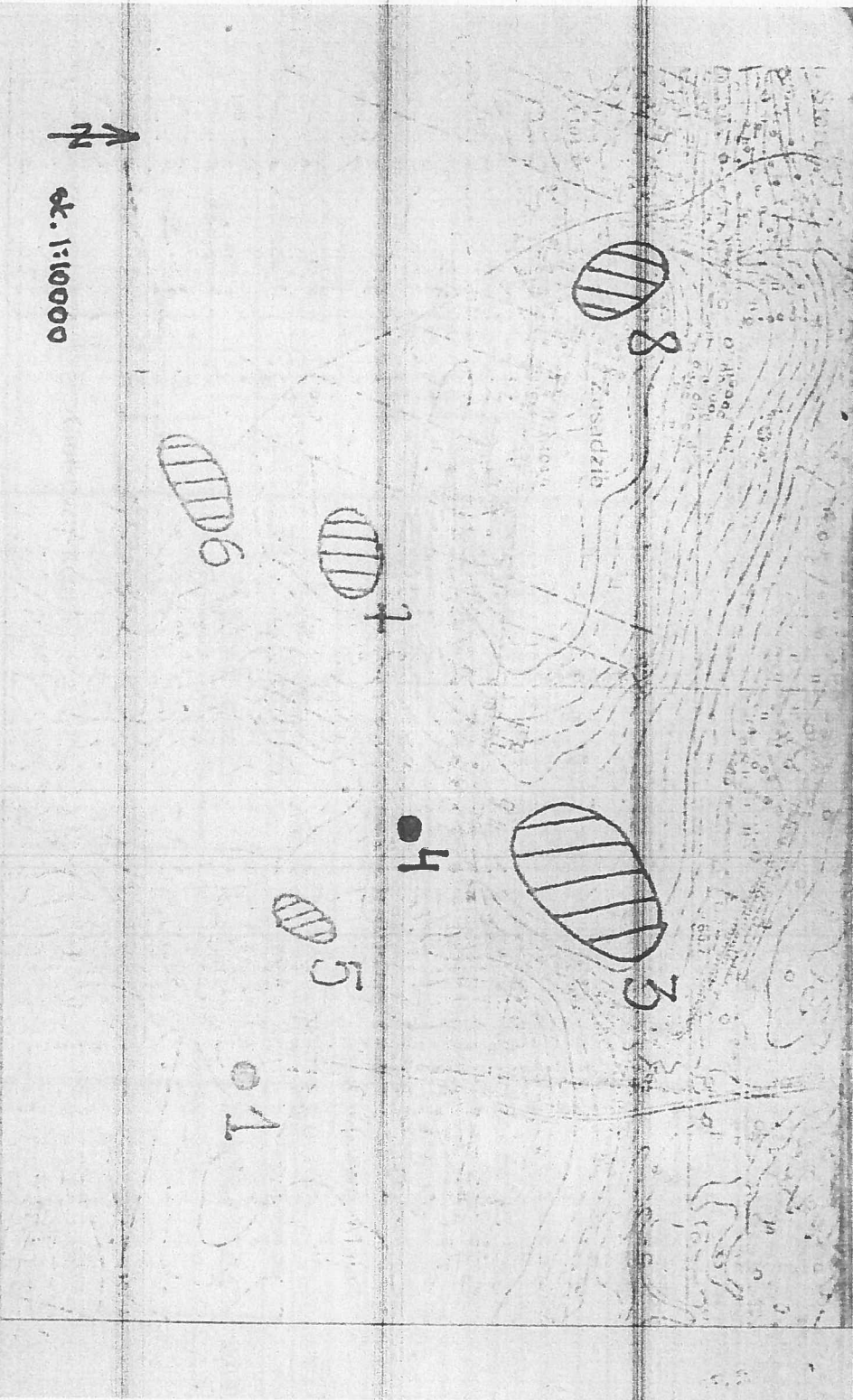
Gmina Obryte

6. Formy ochrony

7. Opracowanie karty (autor, data i podpis)
Jolanta Ostaszewska
28.09.2017r.

Urząd Gminy w Obrytem
07-215 Obryte
pow. pułtuski
tel./fax 29 741 10 04

8. Fotografia z opisem wskazującym orientację albo mapa z zaznaczonym stanowiskiem archeologicznym



Informacje o losach stanowiska

GEZ

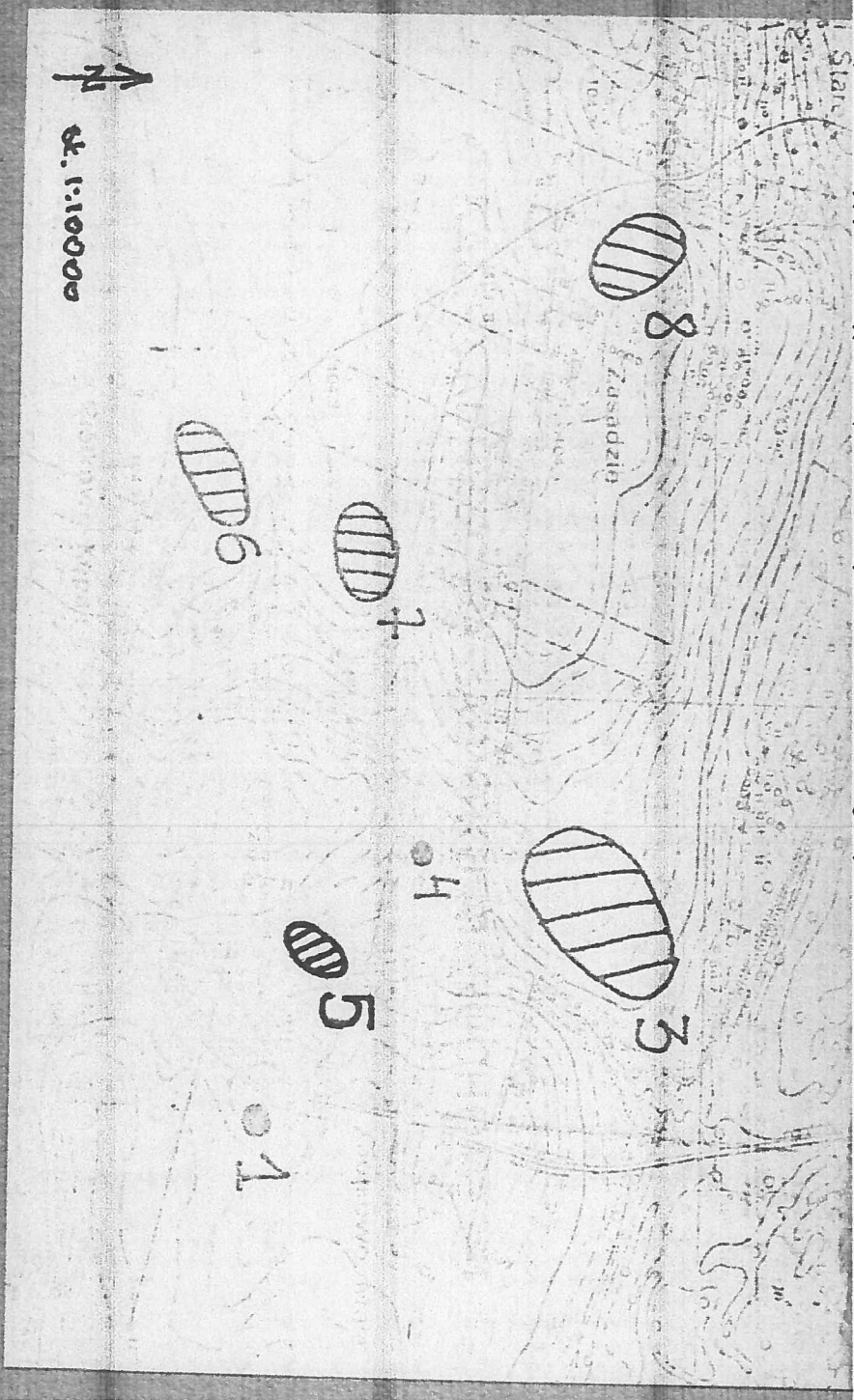
KARTA ADRESOWA ZABYTKU NIERUCHOMEGO

1. Nazwa
STANOWISKO ARCHEOLOGICZNE

2. Czas powstania
Epoka brązu- wczesna epoka żelaza – ślad osadnictwa
Ceramika 4

3. Miejscowość
CIŁĘKOWO PODUCHOWNE

8. Fotografia z opisem wskazującym orientację albo mapa z zaznaczonym stanowiskiem archeologicznym



4. Adres
Nr obszaru AZP 46-68

Nr stanowiska w miejscowości 4

Nr stanowiska na obszarze 5

5. Przynależność administracyjna

Województwo mazowieckie

Powiat pułtuski

Gmina Obrzye

6. Formy ochrony

7. Opracowanie karty (autor, data i podpis)
Jolanta Ostaszewska
28.09.2017r.

Urząd Gminy w Obrzyem
07-215 Obrzye
pow. pułtuski
tel./fax 29 741 10 04

Informacje o fosach stanowiska

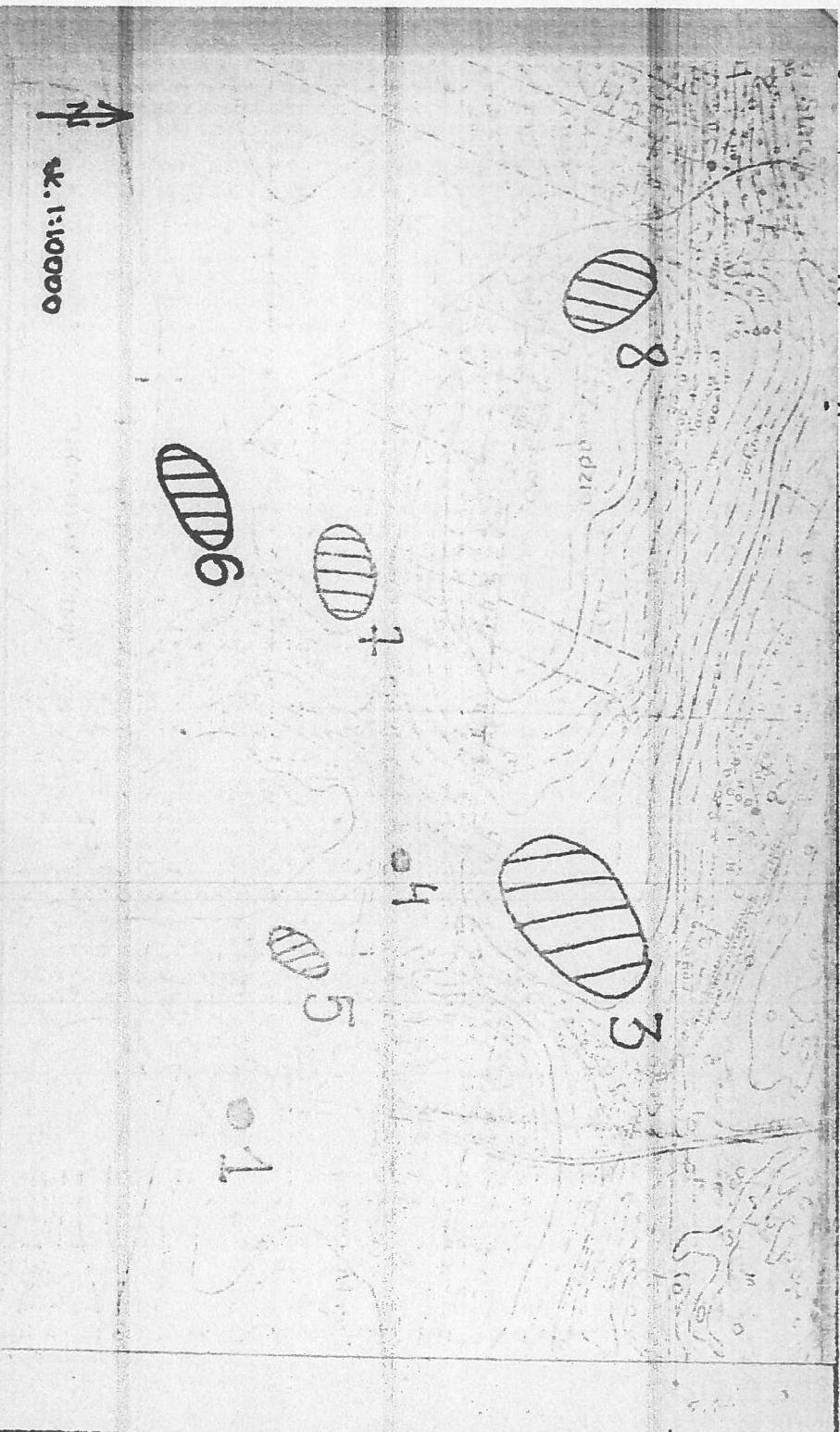
GEZ

KARTA ADRESOWA ZABYTKU NIERUCHOMEGO

1. Nazwa
STANOWISKO ARCHEOLOGICZNE

2. Czas powstania
Epoka brązu- wczesna epoka żelaza- ślad osadnictwa
Ceramika 5

8. Fotografia z opisem wskazującym orientację albo mapa z zaznaczonym stanowiskiem archeologicznym



Informacje o losach stanowiska

3. Miejscowość

CIEŁKOWO MAŁE

4. Adres

Nr obszaru AZP 46-68

Nr stanowiska w miejscowości 1

Nr stanowiska na obszarze 6

5. Przynależność administracyjna

Województwo mazowieckie

Powiat pułtowski

Gmina Obrzyte

6. Formy ochrony

7. Opracowanie karty (autor, data, podpis) w Obrzytem
Jolanta Osaszewska
28.09.2017r. Urząd Gminy

pow. pułtowski
tel./fax 29 741 10 04

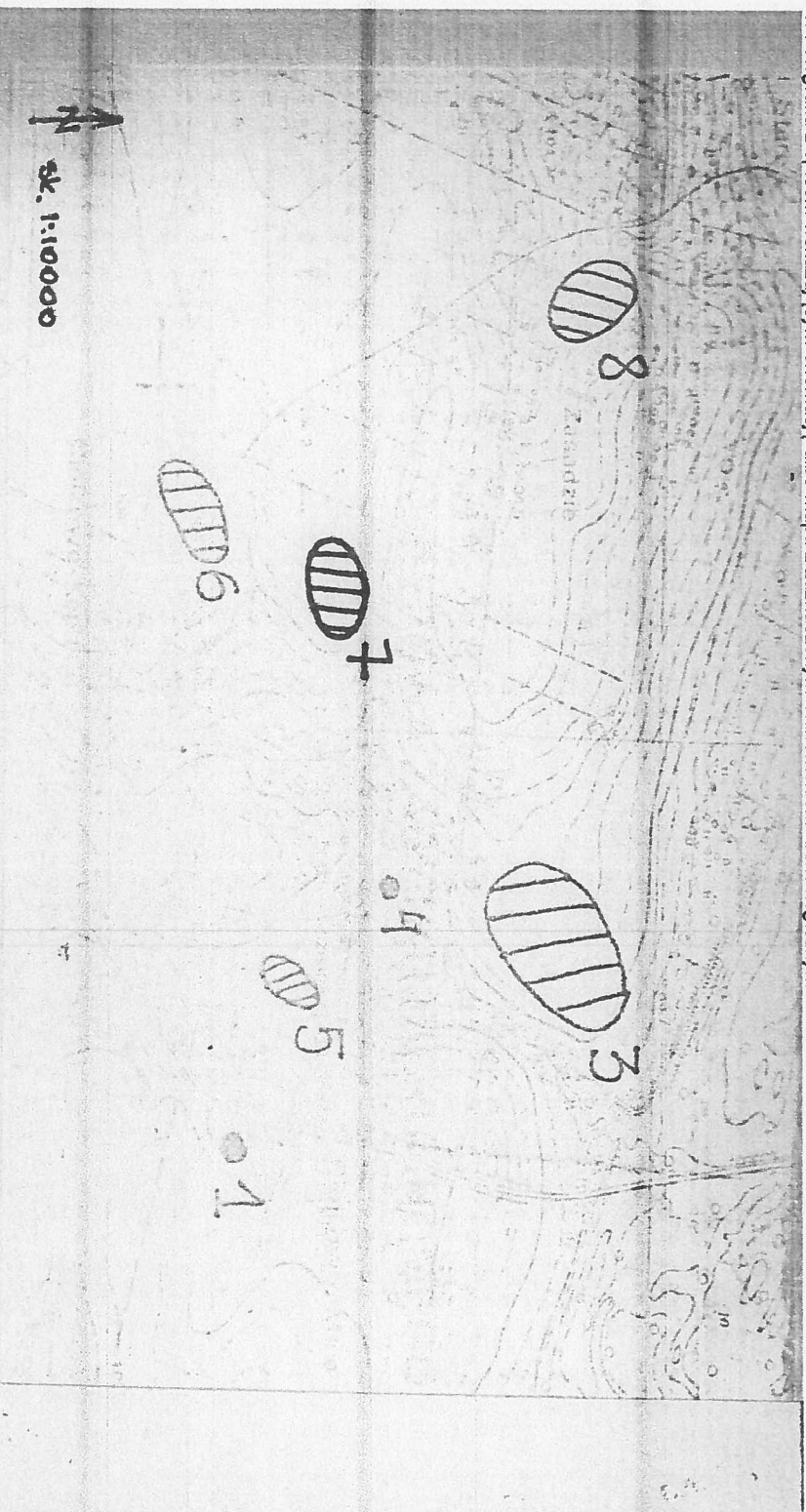
GEZ

KARTA ADRESOWA ZABYTKU NIERUCHOMEGO

1. Nazwa
STANOWISKO ARCHEOLOGICZNE

2. Czas powstania
Epoka brązu – wczesna epoka żelaza- ślad osadnictwa
Ceramika 11

8. Fotografia z opisem wskazującym orientację albo mapa z zaznaczonym stanowiskiem archeologicznym



Informacje o losach stanowiska

3. Miejscowość

CIOŁKOWO MAŁE

4. Adres

Nr obszaru AZP 46-68

Nr stanowiska w miejscowości 2

Nr stanowiska na obszarze 7

5. Przyrzeczenie administracyjne

Województwo mazowieckie

Powiat pułtuski

Gmina Obryte

6. Formy ochrony

7. Opracowanie karty (autor, data i podpis)
Jolanta Ostaszewska
28.09.2017r.

Urząd Gminy w Obrytem

07-215 Obryte

pow. pułtuski

tel./fax 29 741 10 04

GEZ

KARTA ADRESOWA ZABYTKU NIERUCHOMEGO

1. Nazwa
STANOWISKO ARCHEOLOGICZNE

2. Czas powstania
Wczesna epoka żelaza - ślad osadnictwa
Ceramika 27

3. Miejscowość

ZAMBSKI STARE

4. Adres

Nr obszaru AZP 46-68

Nr stanowiska w miejscowości 2

Nr stanowiska na obszarze 8

5. Przynależność administracyjna

Województwo mazowieckie

Powiat pułtuski

Gmina Obryte

6. Formy ochrony

Adres

Nr ochrony

Nr stanowiska

7. Opracowanie karty (autor, data i podpis)

Jolanta Ostaszewska
28.09.2017r

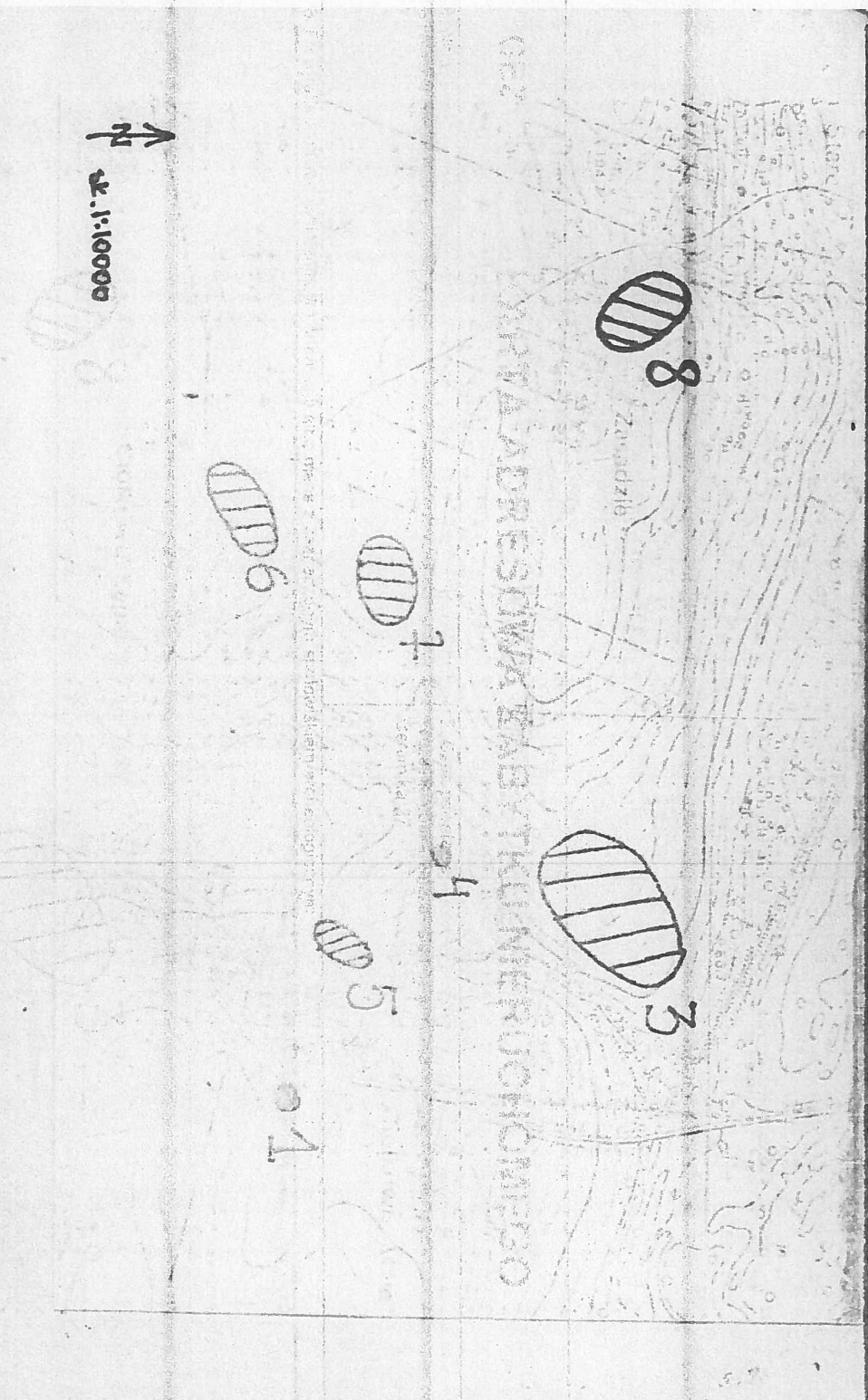
Urząd Gminy w Obrytem

07-215 Obryte

pow. pułtuski

tel./fax 29 741 10 00

8. Fotografia z opisem wskazującym orientację albo mapa z zaznaczonym stanowiskiem archeologicznym



Informacje o losach stanowiska

GEZ

KARTA ADRESOWA ZABYTKU NIERUCHOMEGO

1. Nazwa
STANOWISKO ARCHEOLOGICZNE

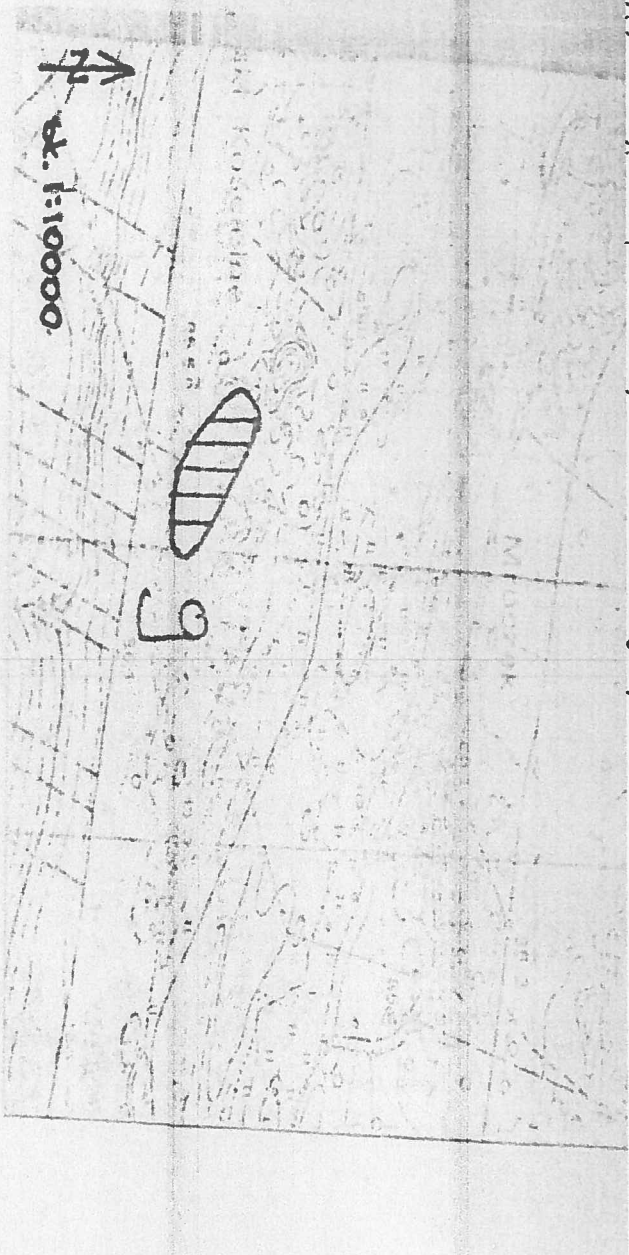
2. Czas powstania
Nowozytna - ślad osadnictwa
Ceramika 9

3. Miejscowość

ZAMBSKI KOŚCIELNE

8. Fotografia z opisem wskazującym orientację albo mapa z zaznaczonym stanowiskiem archeologicznym

Szklc



4. Adres

Nr obszaru AZP 46-68

Nr stanowiska w miejscowości 1

Nr stanowiska na obszarze 9

5. Przynależność administracyjna

Województwo mazowieckie

Powiat pułtowski

Gmina Obryte

6. Formy ochrony

7. Opracowanie karty (autor, data i podpis)
Jolanta Osiaszewska
28.09.2017r

Urząd Gminy w Obrytem
07-215 Obryte
pow. pułtowski
tel./fax 29 741 10 04

Informacje o losach stanowiska

GEZ

KARTA ADRESOWA ZABYTKU NIERUCHOMEGO

1. Nazwa
STANOWISKO ARCHEOLOGICZNE

2. Czas powstania
Epoka brązu- wczesna epoka żelaza- osada
Ceramika 9
Neolit – ślad osadnictwa
Ceramika 3

3. Miejscowość

ZAMBSKI KOŚCIELNE

4. Adres

Nr obszaru AZP 46-68

Nr stanowiska w miejscowości 2

Nr stanowiska na obszarze 10

5. Przynależność administracyjna

Województwo mazowieckie

Powiat pułtowski

Gmina Obryte

6. Formy ochrony

7. Opracowanie karty (autor, data i podpis)

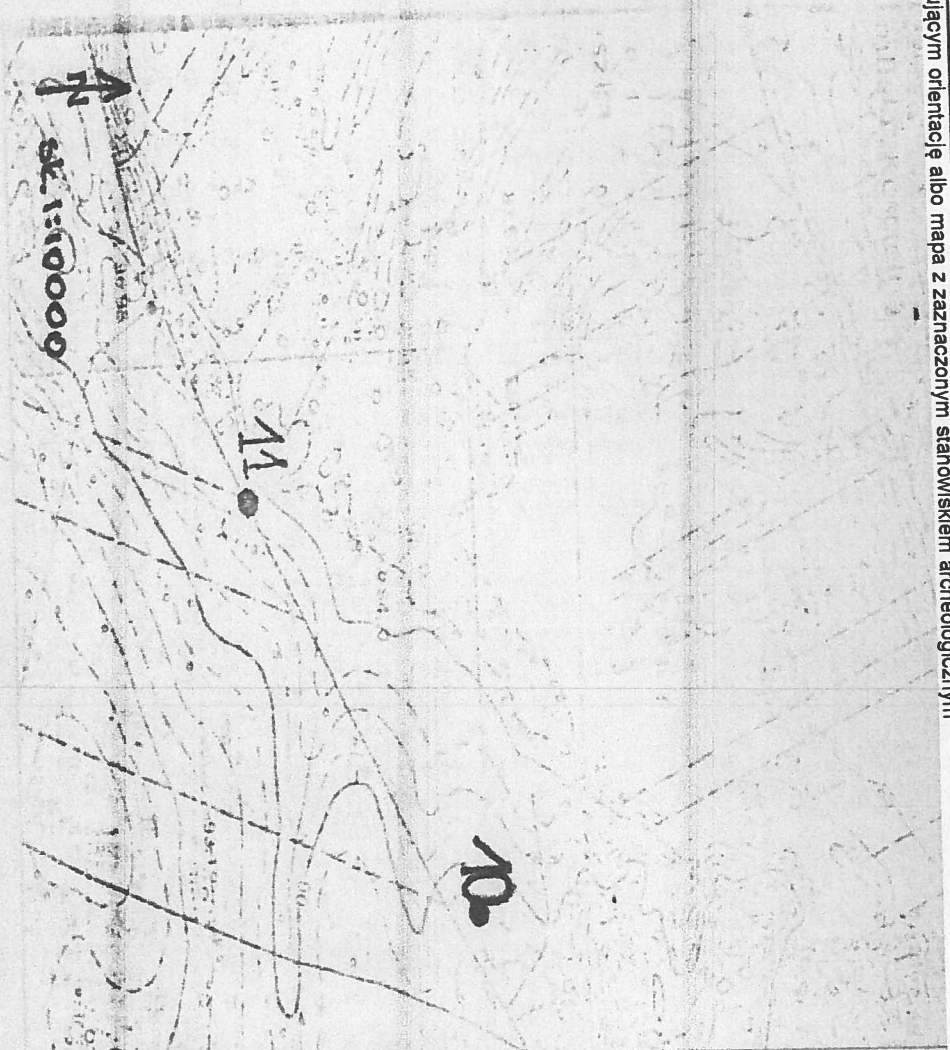
Jolanta Ostaszewska
28.09.2017r

Urząd Gminy w Obrytem

07-215 Obryte
pow. pułtowski
tel./fax 29 741 10 04

8. Fotografia z opisem wskazującym orientację albo mapa z zaznaczonym stanowiskiem archeologicznym

Szkic



Informacje o losach stanowiska

GEZ

KARTA ADRESOWA ZABYTKU NIERUCHOMEGO

1. Nazwa
STANOWISKO ARCHEOLOGICZNE

2. Czas powstania
Wczesna epoka żelaza-ślad osadnictwa
Ceramika 6

3. Miejscowość

ZAMBSKI KOŚCIELNE

4. Adres

Nr obszaru AZP 46-68

Nr stanowiska w miejscowości 3

Nr stanowiska na obszarze 11

5. Przynależność administracyjna

Województwo mazowieckie

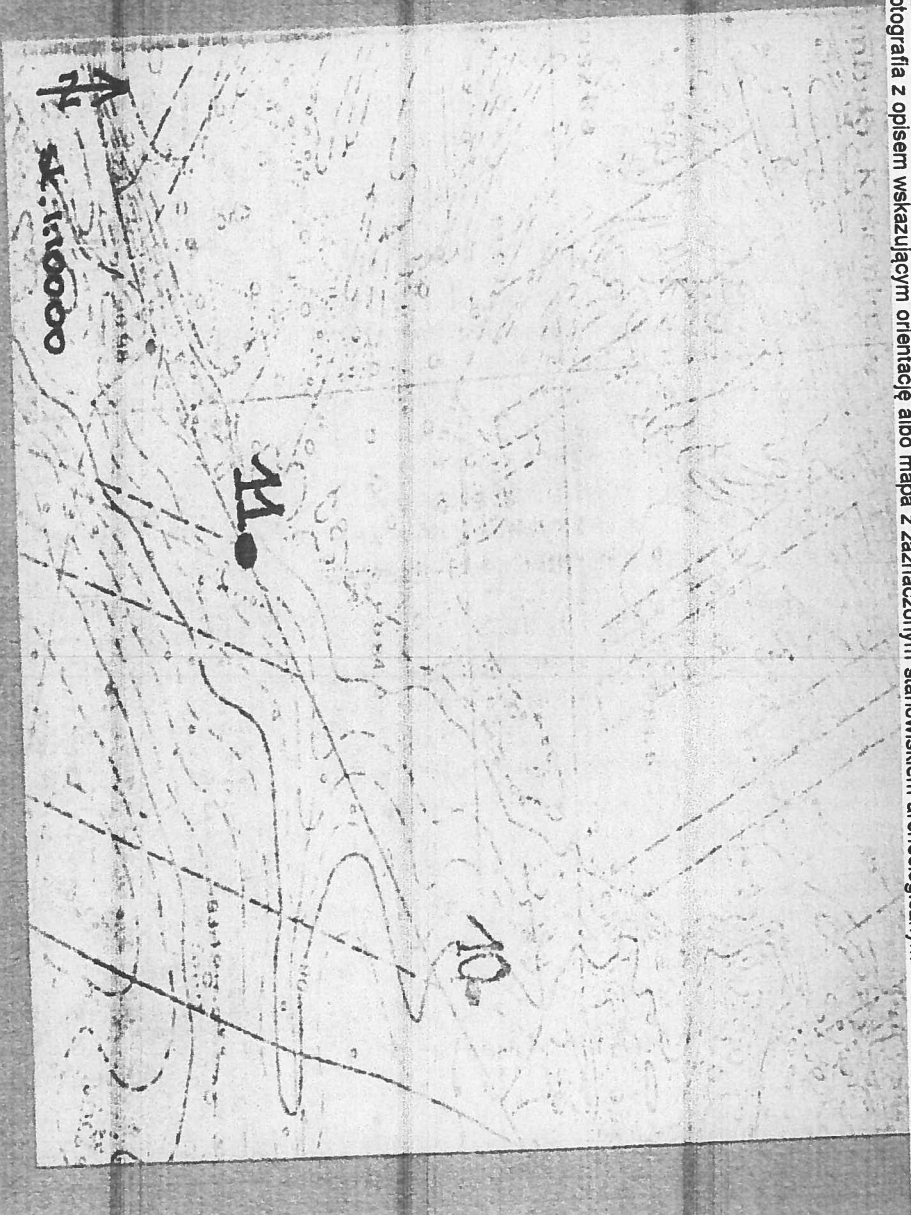
Powiat pułtuski

Gmina Obryte

6. Formy ochrony

7. Opracowanie karty (autor, data i podpis)
Jolanta Ostaszewska
28.09.2017r

Świdło



Informacje o losach stanowiska

Urząd Gminy w Obrytem
07-215 Obryte
pow. pułtuski
tel./fax 29 741 10 04

GEZ

KARTA ADRESOWA ZABYTKU NIERUCHOMEGO

1. Nazwa
STANOWISKO ARCHEOLOGICZNE

2. Czas powstania
Wczesne średniowiecze - osada
Ceramika 25

3. Miejscowość

PSARY MALIKI

4. Adres

Nr obszaru AZP 46-68

Nr stanowiska w miejscowości 1

Nr stanowiska na obszarze 12

5. Przynależność administracyjna

Województwo mazowieckie

Powiat pułtowski

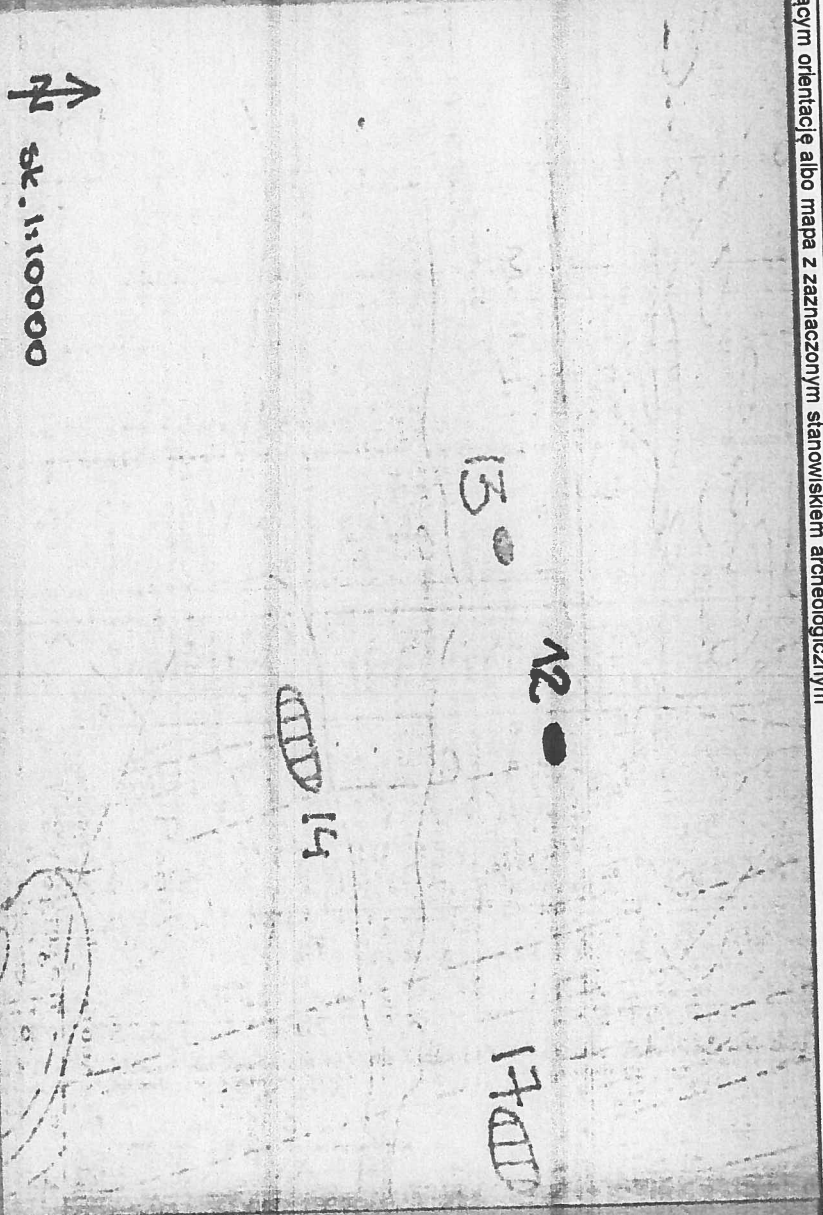
Gmina Obryte

6. Formy ochrony

7. Opracowanie karty (autor, data i podpis)

Jolanta Ostaszewska
28.09.2017r

Szkic



Informacje o locach stanowiska

Urząd Gminy w Obrytem

07-215 Obryte
pow. pułtowski
tel./fax 29 741 10 04

GEZ

KARTA ADRESOWA ZABYTKU NIERUCHOMEGO

1. Nazwa
STANOWISKO ARCHEOLOGICZNE

2. Czas powstania
Średniowiecze - ślad osadnictwa
Ceramika 2

3. Miejscowość

PSARY MALIKI

4. Adres

Nr obszaru AZP 46-68

Nr stanowiska w miejscowości 2

Nr stanowiska na obszarze 13

5. Przynależność administracyjna

Województwo mazowieckie

Powiat pułtowski

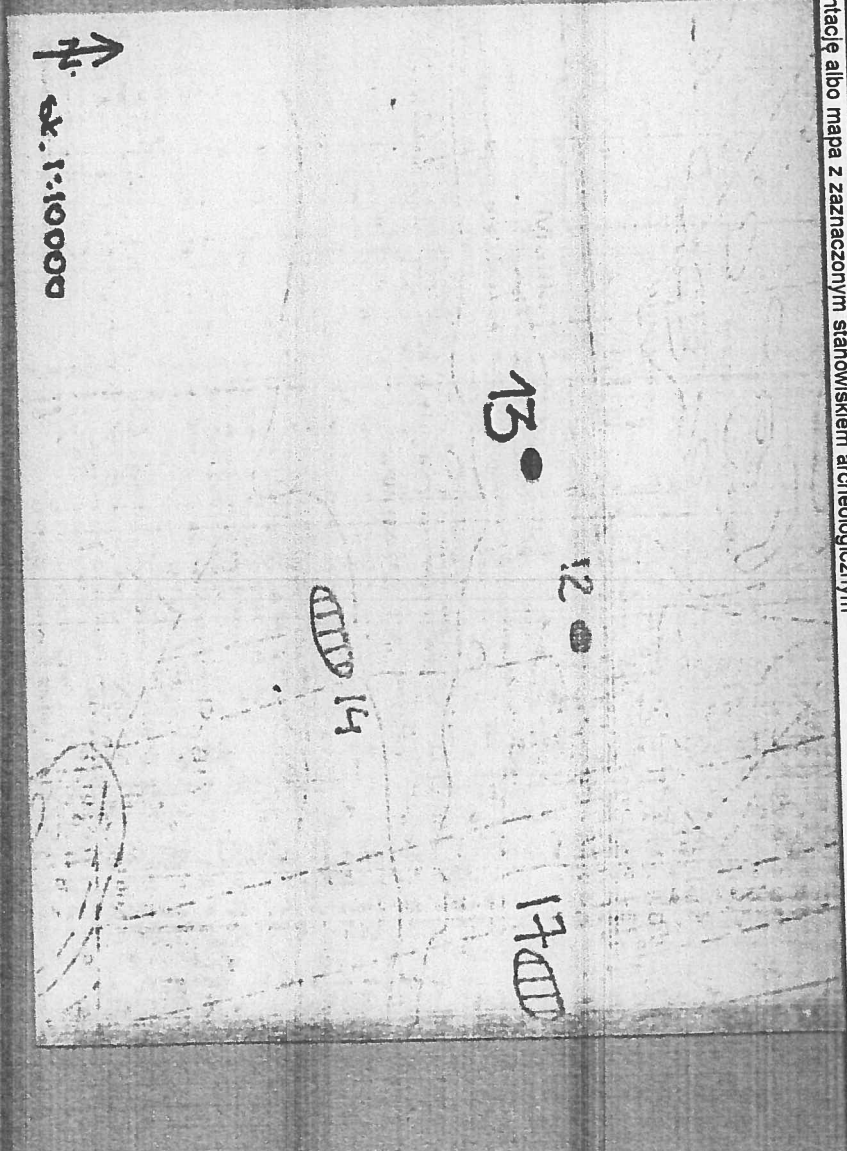
Gmina Obrzye

6. Formy ochrony

7. Opracowanie karty (autor, data i podpis)

Jolanta Ostaszewska
28.09.2017r

Sztuka



Informacje o losach stanowiska

Urząd Gminy w Obrzyem

07-215 Obrzye

pow. pułtowski

tel./fax 29 741 10 04

GEZ

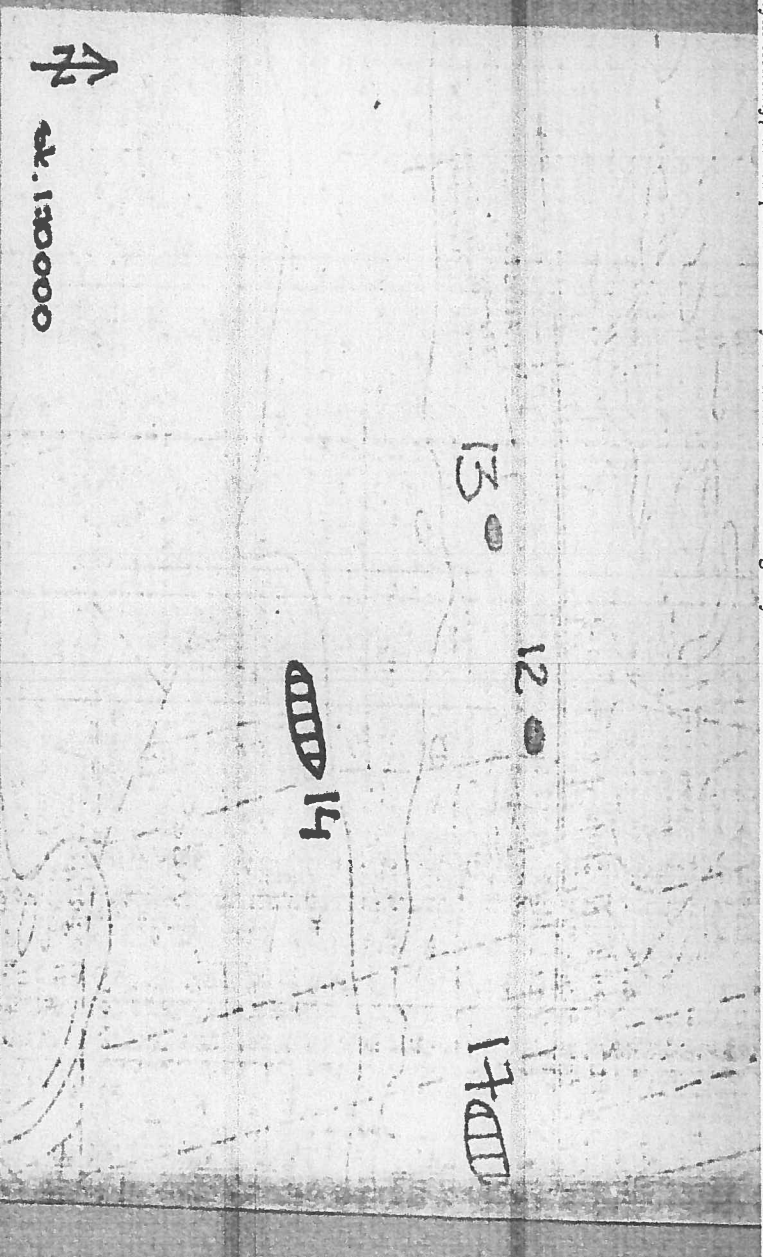
KARTA ADRESOWA ZABYTKU NIEMUCHOMEGO

1. Nazwa
STANOWISKO ARCHEOLOGICZNE

2. Czas powstania
Późne średniowiecze - ślad osadnictwa
Ceramika 5

3. Miejscowość
PSARY MALIKI

8. Fotografia z opisem wskazującym orientację albo mapa z zaznaczonym stanowiskiem archeologicznym



Informacje o losach stanowiska

4. Adres

Nr obszaru AZP 46-68

Nr stanowiska w miejscowości 3

Nr stanowiska na obszarze 14

5. Przyrzeczność administracyjna

Województwo mazowieckie

Powiat pułuski

Gmina Obryte

6. Formy ochrony

7. Opracowanie karty (autor, data i podpis)
Jolanta Ostaszewska
28.09.2017r

Urząd Gminy w Obrytem
07-215 Obryte
pow. pułuski
tel./fax 29 741 10 04

GEZ

KARTA ADRESOWA ZABYTKU NIERUCHOMEGO

1. Nazwa
STANOWISKO ARCHEOLOGICZNE

2. Czas powstania
XIV-XVI w. – ślad osadnictwa
Ceramika 3

3. Miejscowość

PSARY

4. Adres
Nr obszaru AZP 46-68

Nr stanowiska w miejscowości 4

Nr stanowiska na obszarze 15

5. Przynależność administracyjna

Województwo mazowieckie

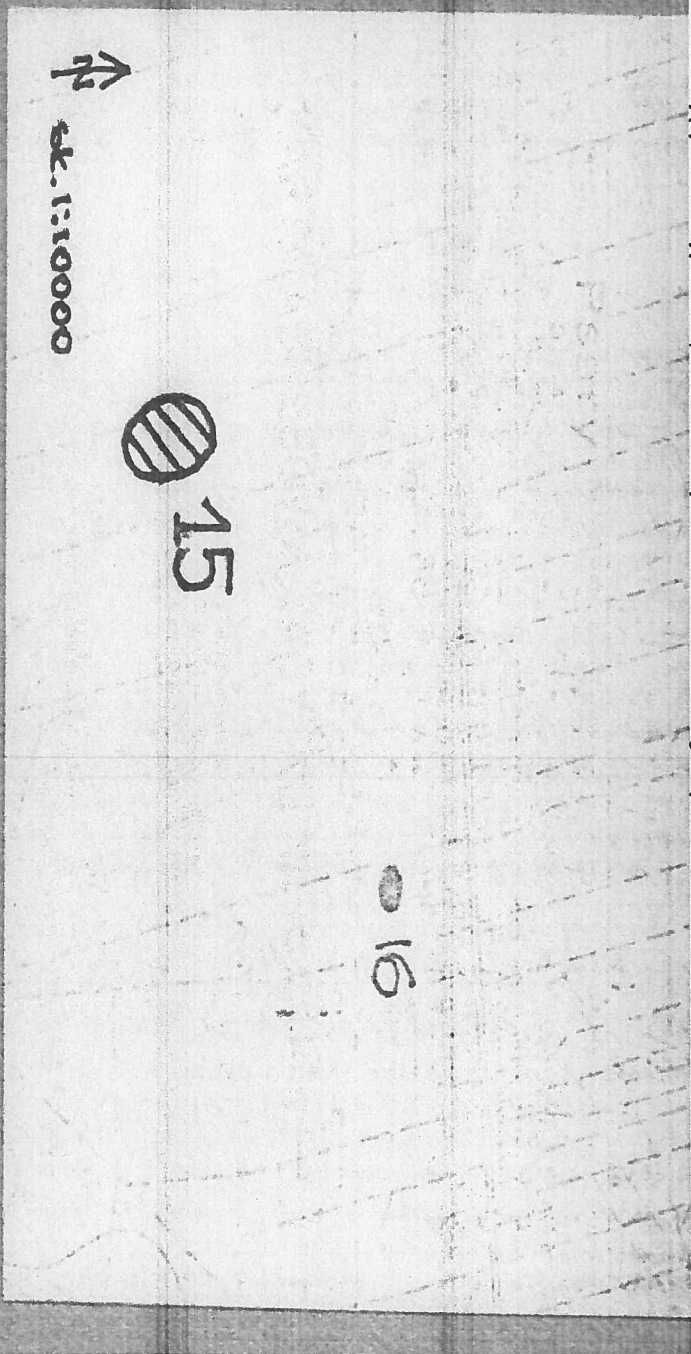
Powiat pułtowski

Gmina Obryte

6. Formy ochrony

7. Opracowanie karty (autor, data i podpis)
Jolanta Ostaszewska
28.09.2017r.

Strona



Informacje o losach stanowiska

Urząd Gminy w Obrytem

07-215 Obryte

pow. pułtowski

tel./fax 29 741 10 04

GEZ

KARTA ADRESOWA ZABYTKU NIEMUCHOMEGO

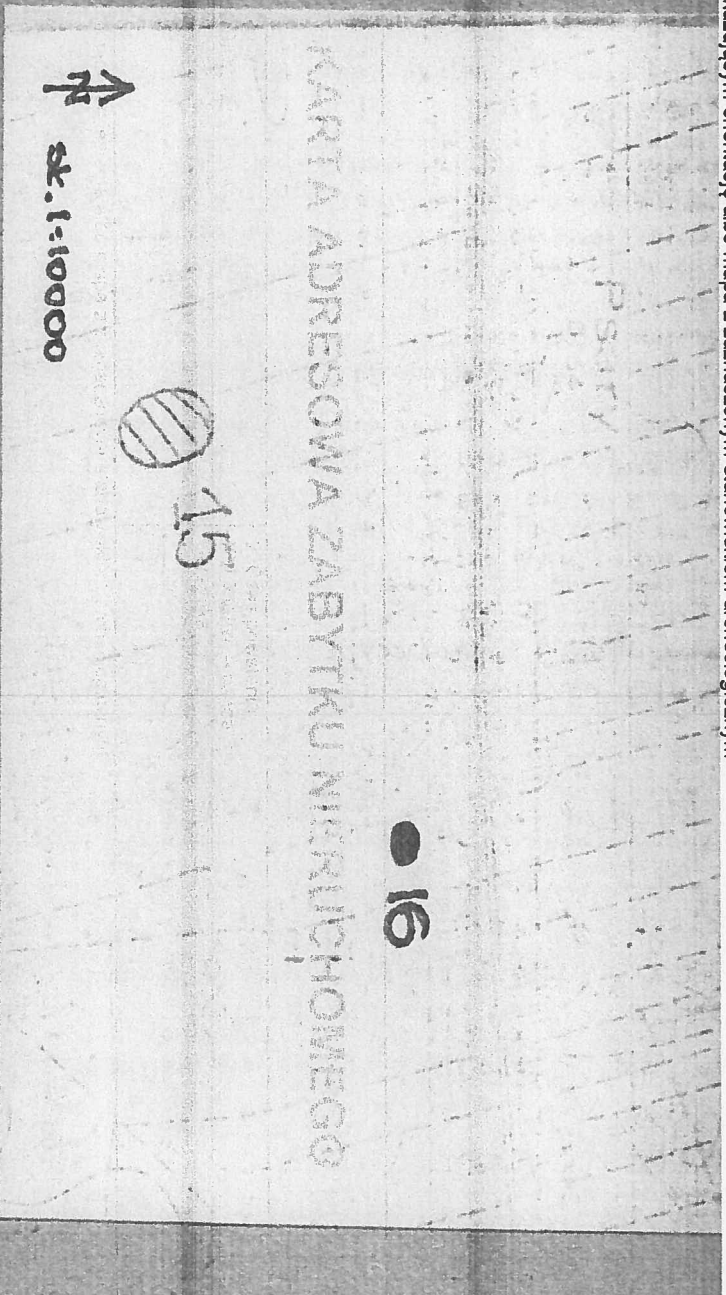
1. Nazwa
STANOWISKO ARCHEOLOGICZNE

2. Czas powstania
XVI-XVII w. – osada
Ceramika 11

3. Miejscowość

PSARY

8. Fotografia z opisem wskazującym orientację albo mapa z zaznaczonym stanowiskiem archeologicznym



4. Adres

Nr obszaru AZP 46-68

Nr stanowiska w miejscowości 5

Nr stanowiska na obszarze 16

5. Przynależność administracyjna

Województwo mazowieckie

Powiat pułtowski

Gmina Obryte

6. Formy ochrony

Nr gromadzki

Nr kartograficzny

Nr stanowiska

7. Opracowanie karty (autor, data i podpis)
Jolanta Ostaszewska
28.09.2017r.

Informacje o losach stanowiska

Urząd Gminy w Obrytach

Powiat pułtowski
07-215 Obryte

pow. pułtowski
tel./fax 29 741 10 04

Główny Urząd

GEZ

KARTA ADRESOWA ZABYTKU NIERUCHOMEGO

1. Nazwa
STANOWISKO ARCHEOLOGICZNE

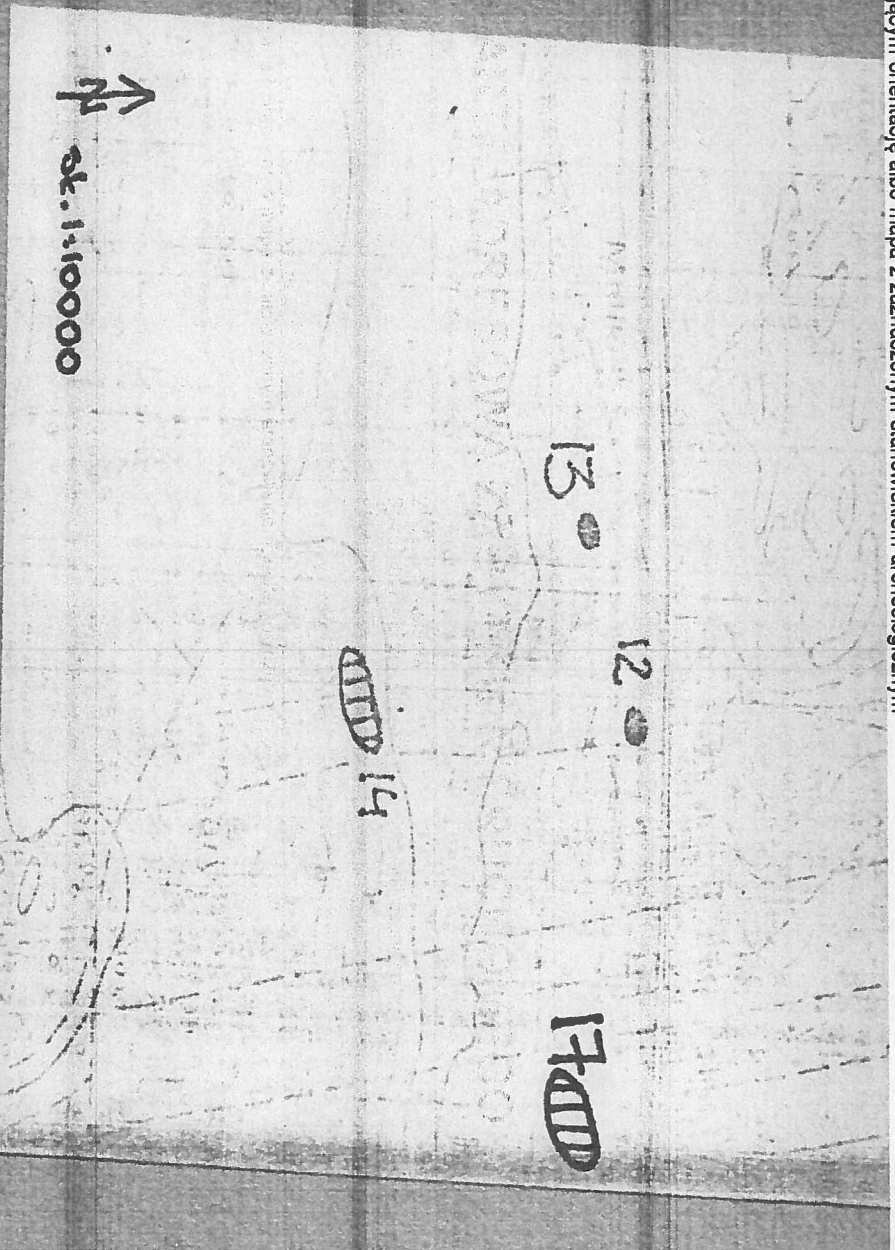
2. Czas powstania
Starożytna – późne średniowiecze – ślady osadnictwa
Ceramika 6

3. Miejscowość

PSARY

8. Fotografia z opisem wskazującym orientację albo mapa z zaznaczonym stanowiskiem archeologicznym

Szkic



4. Adres

Nr obszaru AZP 46-68

Nr stanowiska w miejscowości 6

Nr stanowiska na obszarze 17

5. Przynależność administracyjna

Województwo mazowieckie

powiat

Powiat pułtowski

Gmina Obryte

6. Formy ochrony

7. Opracowanie karty (autor, data i podpis)

Jolanta Ostaszewska
28.09.2017r

Województwo mazowieckie

Powiat pułtowski

Gmina Obryte

Urząd Gminy w Obrytem

07-215 Obryte

pow. pułtowski

tel./fax 29 741 10 04

GEZ

KARTA ADRESOWA ZABYTKU NIEMUCHOMEGO

1. Nazwa
STANOWISKO ARCHEOLOGICZNE

2. Czas powstania
Różne średniowiecze - nowożytna - osada
Ceramika 10

3. Miejscowość

PSARY

4. Adres

Nr obszaru AZP 46-68

Nr stanowiska w miejscowości 7

Nr stanowiska na obszarze 18

5. Przynależność administracyjna

Województwo mazowieckie

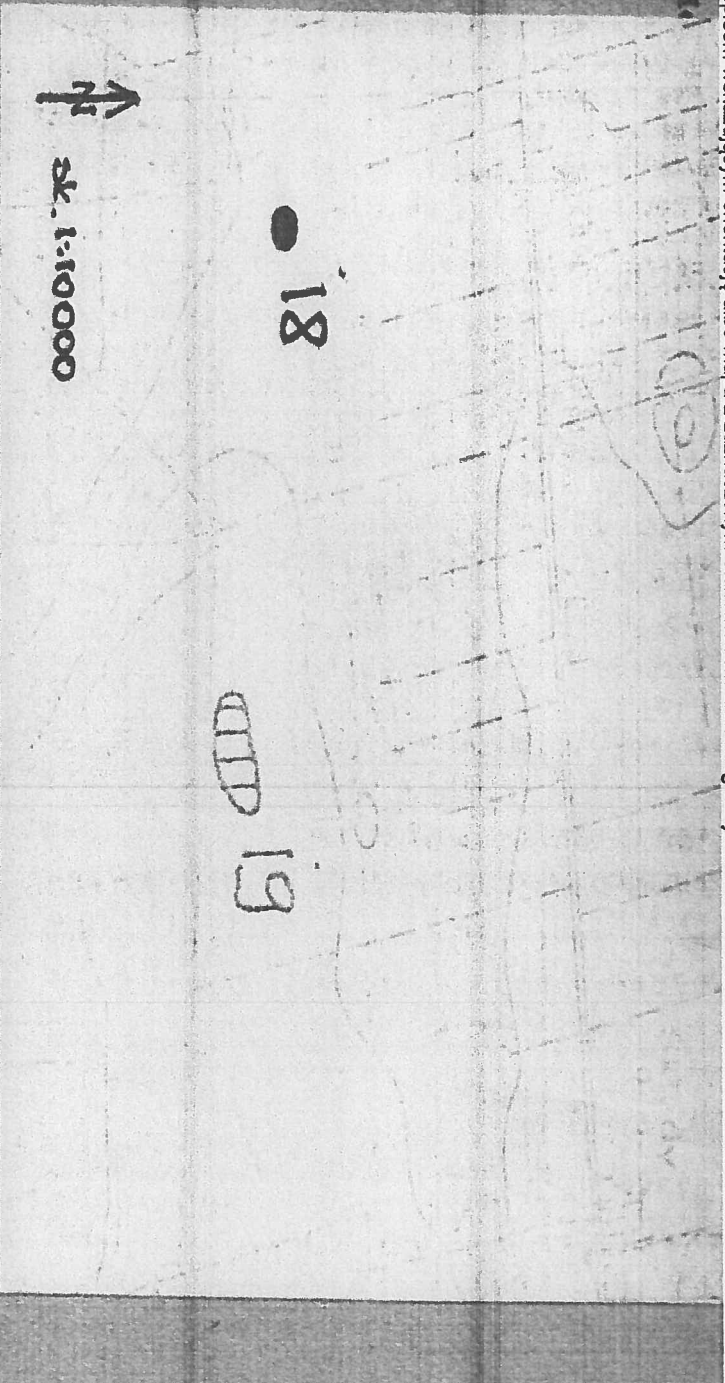
Powiat pułtuski

Gmina Obryte

6. Formy ochrony

7. Opracowanie karty (autor, data i podpis)
Jolanta Ostaszewska
28.09.2017r

8. Fotografia z opisem wskazującym orientację albo mapa z zaznaczonym stanowiskiem archeologicznym



Informacje o losach stanowiska

Urząd Gminy w Obrytach

07-215 Obryte

pow. pułtuski

tel./fax 29 741 10 04

GEZ

KARTA ADRESOWA ZABYTKU NIEMUCHOMEGO

1. Nazwa

STANOWISKO ARCHEOLOGICZNE

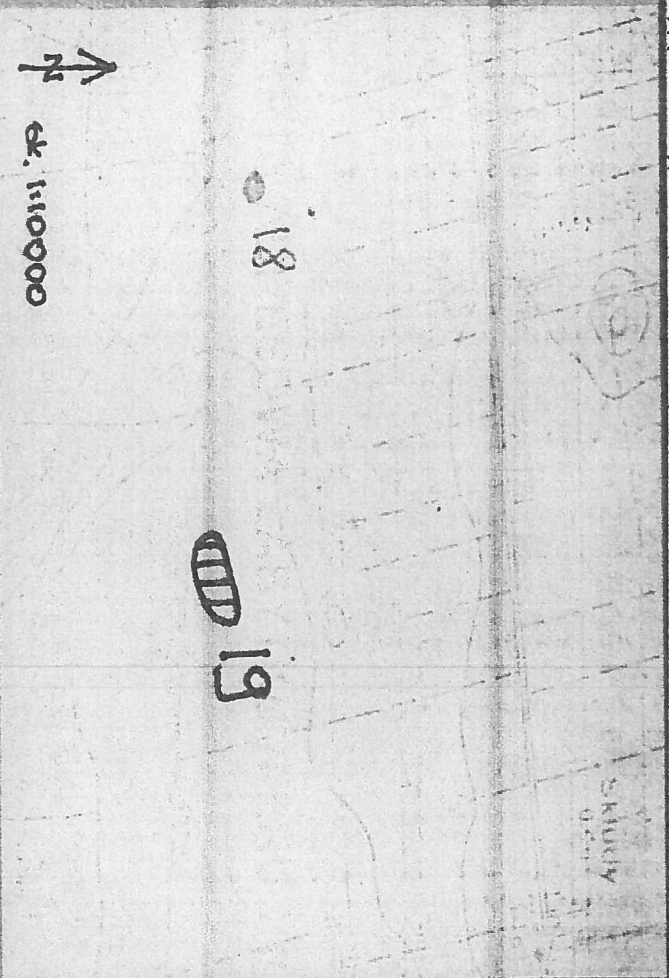
2. Czas powstania

Wczesne średniowiecze - osada
Ceramika 10

3. Miejscowość

PSARY

8. Fotografia z opisem wskazującym orientację albo mapa z zaznaczonym stanowiskiem archeologicznym



4. Adres

Nr obszaru AZP 46-68

Nr stanowiska w miejscowości 8

Nr stanowiska na obszarze 19

5. Przynależność administracyjna

Województwo mazowieckie

Powiat pułtowski

Gmina Obryte

6. Formy ochrony

7. Opracowanie karty (autor, data i podpis)

Jolanta Ostaszewska
28.09.2017r

Informacje o Iowach stanowiska

Urząd Gminy w Obrytach
07-215 Obryte
pow. pułtowski
tel./fax 29 741 10 04

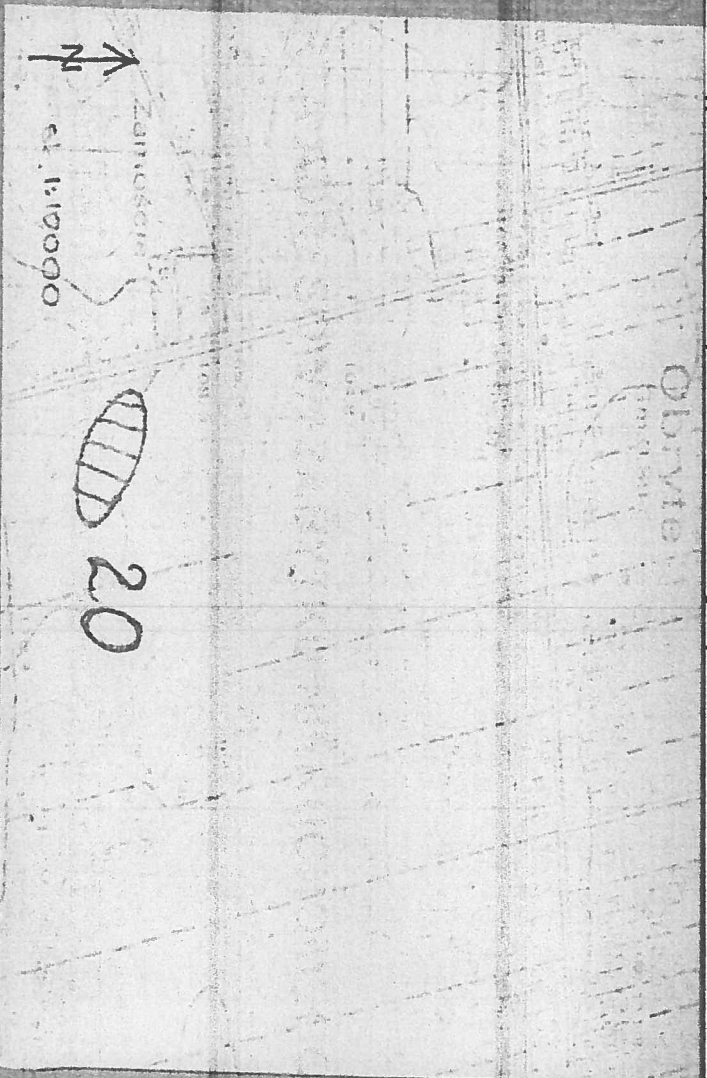
GEZ

KARTA ADRESOWA ZABYTKU NIERUCHOMEGO

1. Nazwa
STANOWISKO ARCHEOLOGICZNE

2. Czas powstania
Epoka brązu - wczesna epoka żelaza - osada
Ceramika 15

8. Fotografia z opisem wskazującym orientację albo mapa z zaznaczonym stanowiskiem archeologicznym



Szkic

Informacje o losach stanowiska

3. Miejscowość

OBRYTE

4. Adres

Nr obszaru AZP 46-68

Nr stanowiska w miejscowości 1

Nr stanowiska na obszarze 20

5. Przynależność administracyjna

Województwo mazowieckie

Powiat pułtuski

Gmina Obryte

6. Formy ochrony

7. Opracowanie karty (autor, data i podpis)
Jolanta Ostaszewska
28.09.2017r.

Urząd Gminy w Obrytem
07-215 Obryte
pow. pułtuski
tel./fax 29 741 10 04

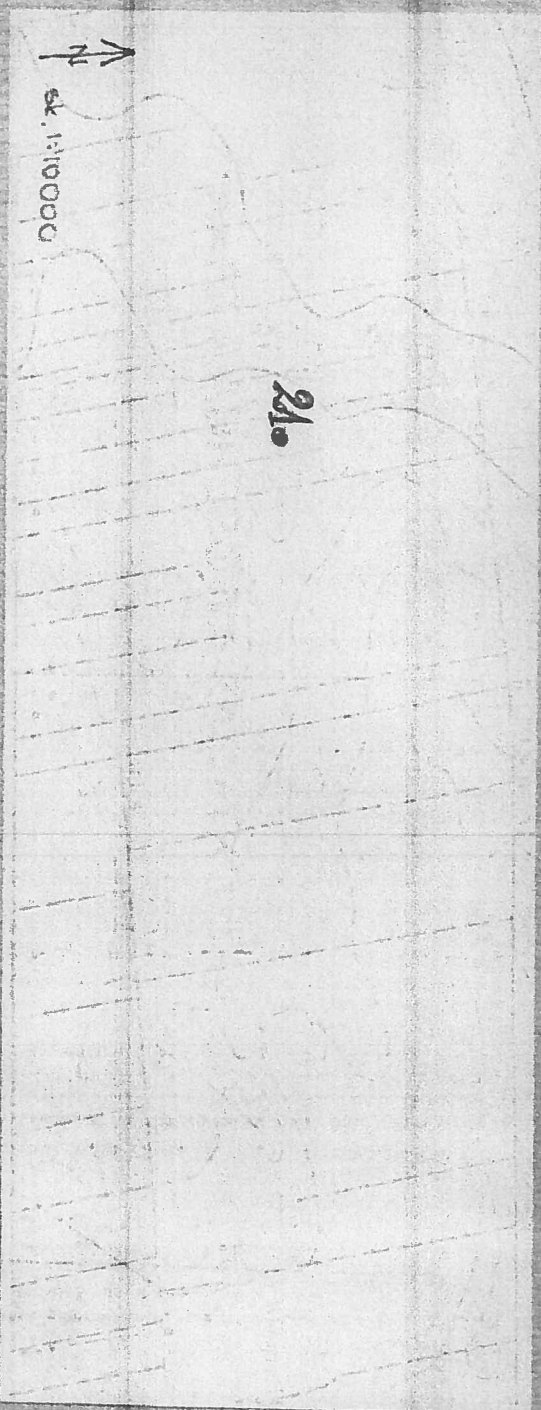
GEZ

KARTA ADRESOWA ZABYTKU NIERUCHOMEGO

1. Nazwa
STANOWISKO ARCHEOLOGICZNE

2. Czas powstania
Nowożytna- ślad osadnictwa
Ceramika 3

8. Fotografia z opisem wskazującym orientację albo mapa z zaznaczonym stanowiskiem archeologicznym



Saldic

Informacje o losach stanowiska

3. Miejscowość

PSARY

4. Adres

Nr obszaru AZP 46-68

Nr stanowiska w miejscowości 9

Nr stanowiska na obszarze 21

5. Przynależność administracyjna

Województwo mazowieckie

Powiat pułtuski

Gmina Obryle

6. Formy ochrony

7. Opracowanie karty (autor, data i podpis)
Jolanta Ostaszewska
28.09.2017r

Urząd Gminy w Obrylu
07-215 Obryle
pow. pułtuski
tel./fax 29 741 10 00

GEZ

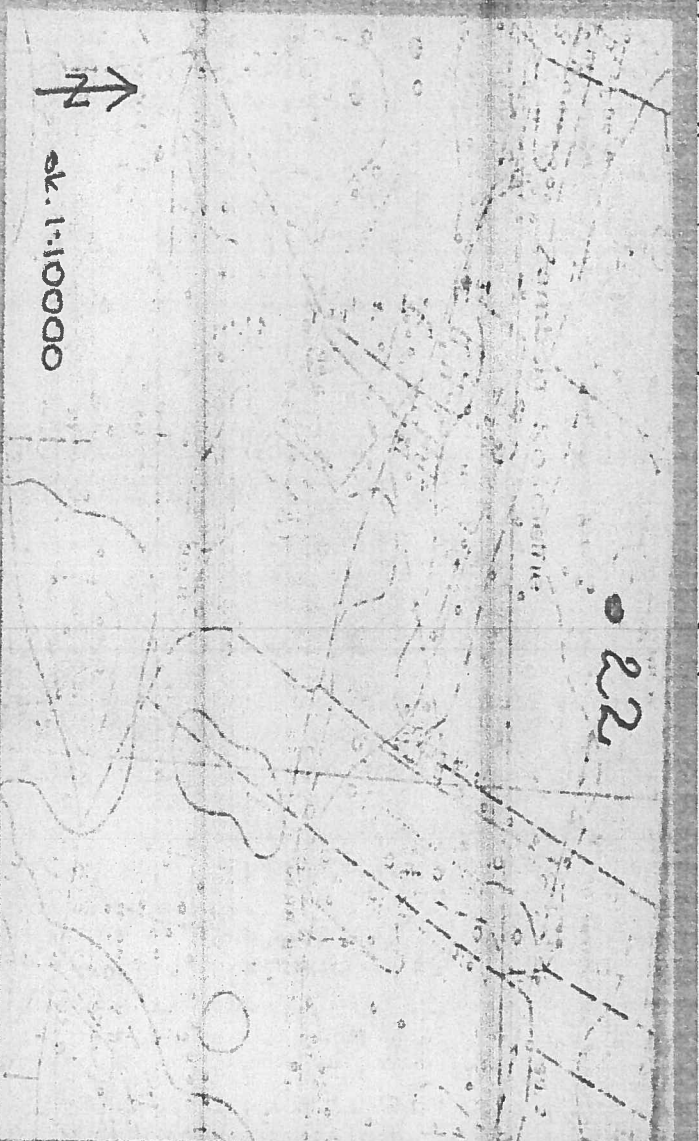
KARTA ADRESOWA ZABYTKU NIERUCHOMEGO

1. Nazwa
STANOWISKO ARCHEOLOGICZNE

2. Czas powstania
Nowożytna - ślad osadnictwa
Ceramika 2

8. Fotografia z opisem wskazującym orientację albo mapa z zaznaczonym stanowiskiem archeologicznym

Skala



3. Miejscowość

ZAMBSKI STARE

4. Adres

Nr obszaru AZP 46-68

Nr stanowiska w miejscowości 3

Nr stanowiska na obszarze 22

5. Przynależność administracyjna

Województwo mazowieckie

Powiat pułuski

Gmina Obryte

6. Formy ochrony

7. Opracowanie karty (autor, data i podpis)

Jolanta Ostaszewska
28.09.2017r

Informacje o losach stanowiska

Urząd Gminy w Obrytem
07-215 Obryte
pow. pułuski
tel./fax 29 741 10 04